



Apreamare Smeraldo 9 Open

€98,000 • Sardegna Italy • Used • 1998

Presented by

Gabriele Azzi
Phone: +39078934721

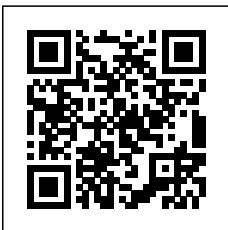
Given For Yachting

Piazza Quadra, 8
07020 Porto Rotondo
Italy

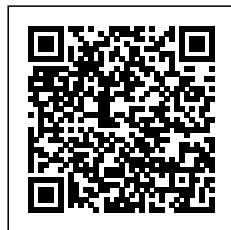


Details

Make:	Apreamare
Model:	Smeraldo 9 Open
Year:	1998
Condition:	Used
Engine:	Volvo Penta, 230 hp
Engine type:	
Fuel type:	Diesel
Fuel tank:	600 l (158.50 gal)
Length:	9.1 m (29.86 ft)
Beam:	3.3 m (10.83 ft)
Cabins:	0
Berths:	0



Given For
Yachting



7zea.com

Description

EN

Apreamare boats are the perfect balance between traditional craftsmanship and technological innovation. The result of an experience handed down for generations within the Aprea family, these yachts combine refined design with modern solutions, offering excellent performance in terms of both comfort and speed. With a typically Italian style, these boats stand out for their elegance and reliability. Designed to enjoy going out to sea in comfort, they have a welcoming interior with a fully equipped dinette, a V-shaped cabin and a separate bathroom. The deck, completely covered in teak, adds a touch of class to a boat ideal for those seeking contact with the sea without sacrificing luxury. Brunella is in excellent condition, always cared for by its owner. Price plus agency fees.

Navigation equipment:

GPS (Geonav Elite), Co-pilot seat.

Staging and technical:

2 Engine Alarm, Bilge Alarm, Water pressure pump, Teak Side Decks, Deck Shower, Courtesy Lights, Gangway, Platform, Entry door, Teak Cockpit, Shorepower connector, Voltage Rectifier, Electric Windlass, swimming ladder, cockpit table, Horn.

Domestic Facilities onboard:

Warm Water System (bivalente), Interior wooden floor, 12V Outlets, 220V Outlets, Electric Toilet.

Entertainment:

Speakers, Radio AM/FM, Hi-Fi.

Kitchen and appliances:

Galley.

Upholstery:

Cushions, Bow Cushions, 2 Sunshade.

IT

Le imbarcazioni Apreamare sono il perfetto equilibrio tra tradizione artigianale e innovazione tecnologica. Frutto di un'esperienza tramandata da generazioni all'interno della famiglia Aprea, questi yacht combinano un design raffinato con soluzioni moderne, offrendo performance eccellenti sia in termini di comfort che di velocità. Con uno stile tipicamente italiano, queste barche si distinguono per l'eleganza e l'affidabilità. Pensate per godersi uscite in mare in tutta comodità, dispongono di interni accoglienti con una dinette attrezzata, una cabina a V e un bagno separato. Il ponte, completamente rivestito in teak, aggiunge un tocco di classe a un'imbarcazione ideale per chi cerca contatto con il mare senza rinunciare al lusso. Brunella è in condizioni eccellenti, sempre curata dal suo armatore. Prezzo oltre commissioni di agenzia.

Strumentazione elettronica di navigazione:

GPS (Geonav Elite), Sedile Copilota.

Allestimento tecnico e di coperta:

2 Allarme motore, Allarme sentina, Autoclave, Camminamenti laterali in teak, Doccia esterna, Luci di cortesia, Passerella, Piattaforma, Porta ingresso, Pozzetto Teak, Presa 220V banchina, Raddrizzatore, Salpa Ancore Elettrico, Scaletta da bagno, Tavolo pozzetto, Tromba.

Dotazioni domestiche di bordo:

Boiler (bivalente), Pavimento interno in legno, Prese interne 12v, Prese interne 220v, WC marino elettrico.

Intrattenimento:

Altoparlanti, Radio AM/FM, Stereo.

Cucina ed elettrodomestici:

Cucina.

Tappezzerie:

Cuscineria completa, Cuscineria di prua, 2 Tendalino.

FR

Les bateaux Apreamare sont l'équilibre parfait entre l'artisanat traditionnel et l'innovation technologique. Fruit d'une expérience transmise de génération en génération au sein de la famille Aprea, ces yachts allient un design raffiné à des solutions modernes, offrant d'excellentes performances tant en termes de confort que de vitesse. Avec un style typiquement italien, ces bateaux se distinguent par leur élégance et leur fiabilité. Conçues pour profiter confortablement de la mer, elles disposent d'un intérieur accueillant avec une dinette entièrement équipée, une cabine en V et une salle de bain séparée. Le pont, entièrement recouvert de teck, ajoute une touche de classe à un bateau idéal pour ceux qui recherchent le contact avec la mer sans sacrifier le luxe. Brunella est en excellent état, toujours entretenu par son propriétaire. Prix plus honoraires d'agence.

Equipement électronique de navigation:

GPS (Geonav Elite), Siège copilote.

Equipement de pont:

2 Alarme moteur, Alarme de pompe de cale, Eau sous pression, Passavant en teck, Douche de cockpit, Éclairage de courtoisie, Passerelle, Plateforme arrière, Porte latérale, Cockpit en teck, Prise de quai, Onduleur, Guindeau électrique, Echelle de bain, table de cockpit, Corne.

Equipement intérieur:

Ballon d'eau chaude (bivalente), Plancher intérieur en bois, Prises intérieures 12v, Prises intérieures 220v, Toilettes électriques.

Divers:

Haut-parleurs, Radio AM/FM, Hi-Fi.

Equipement de confort:

Cuisine.

Sellerie et tauds:

Sellerie complète, Coussin avant, 2 Taud de soleil.

DE

Apreamare-Boote sind die perfekte Balance zwischen traditioneller Handwerkskunst und technologischer Innovation. Als Ergebnis einer Erfahrung, die seit Generationen innerhalb der Aprea-Familie weitergegeben wird, kombinieren diese Yachten raffiniertes Design mit modernen Lösungen und bieten eine hervorragende Leistung in Bezug auf Komfort und Geschwindigkeit. Mit einem typisch italienischen Stil zeichnen sich diese Boote durch ihre Eleganz und Zuverlässigkeit aus. Sie sind so konzipiert, dass Sie bequem aufs Meer hinausfahren können, und verfügen über ein einladendes Interieur mit einer voll ausgestatteten Essecke, einer V-förmigen Kabine und einem separaten Badezimmer. Das Deck, das komplett mit Teakholz verkleidet ist, verleiht einem Boot einen Hauch von Klasse, ideal für diejenigen, die den Kontakt mit dem Meer suchen, ohne auf Luxus zu verzichten. Brunella ist in ausgezeichnetem Zustand und wird immer von seinem Besitzer gepflegt. Preis zzgl. Maklergebühren.

Navigation elektronische Instrumentation:

GPS (Geonav Elite), Copilotensitz.

Deck und technische Ausrüstung:

2 Motoralarm, Bilgealarm, Druckwasserpumpe, Teak auf Laufdecks, Cockpitdusche, Nachtbeleuchtung, Gangway, Plattform, Eingangstür, Teak im Cockpit, Landanschluß, Rectifier, elektrische Ankerwinde, Badeleiter, Cockpittisch, Signalhorn.

Anlagen an Bord:

Warmwasserbereiter (bivalente), Innenholzboden, 12V Steckdose, 220V Steckdose, elektrische Toilette.

Unterhaltung:

Lautsprecher, Radio AM/FM, Stereoanlage.

Küchen-und Haushaltsgeräte:

Pantry.

Polster und Persenninge:

Polster, Bugpolster, 2 Sonnenpersenning.

ES

Los barcos Apreamare son el equilibrio perfecto entre la artesanía tradicional y la innovación tecnológica. Fruto de una experiencia transmitida de generación en generación en el seno de la familia Aprea, estos yates combinan un diseño refinado con soluciones modernas, ofreciendo un excelente rendimiento tanto en términos de confort como de velocidad. Con un estilo típicamente italiano, estas embarcaciones destacan por su elegancia y fiabilidad. Diseñadas para disfrutar de la salida al mar con comodidad, cuentan con un acogedor interior con un dinette totalmente equipado, un camarote en forma de V y un baño independiente. La cubierta, completamente cubierta de teca, añade un toque de clase a un barco ideal para aquellos que buscan el contacto con el mar sin renunciar al lujo. Brunella se encuentra en excelentes condiciones, siempre cuidada por su dueño. Precio más honorarios de agencia.

Instrumentación electrónica de navegación:

GPS (Geonav Elite), Asiento Copiloto.

Equipo técnico y de cubierta:

2 Alarma motor, Alarma sentina, Bomba de agua dulce, Pasillos laterales en teca, Ducha externa, Luces de cortesía, Pasarela, Plataforma, Puerta de entrada, Bañera en teca, Toma de 220V para el puerto, Rectificador, Molinete eléctrico, Escalera de baño, mesa de bañera, Bocina.

Enseres domesticos de abodo:

Calentador (bivalente), Suelo interior de madera, Tomas de 12v, Enchufes de 220v, WC marino eléctrico.

Entretenimiento:

Altavoces, Radio AM/FM, Stereo.

Cocina y electrodomésticos:

Cocina.

Tapicerías:

Cojinería completa, Cojines de proa, 2 Toldo.

NL

De boten van Apreamare zijn de perfecte balans tussen traditioneel vakmanschap en technologische innovatie. Deze jachten zijn het resultaat van een ervaring die al generaties lang binnen de familie Aprea wordt doorgegeven en combineren een verfijnd ontwerp met moderne oplossingen en bieden uitstekende prestaties op het gebied van zowel comfort als snelheid. Met een typisch Italiaanse stijl vallen deze boten op door hun elegantie en betrouwbaarheid. Ze zijn ontworpen om comfortabel de zee op te gaan en hebben een gastvrij interieur met een volledig uitgeruste dinette, een V-vormige hut en een aparte badkamer. Het dek, volledig bedekt met teakhout, voegt een vleugje klasse toe aan een boot die ideaal is voor diegenen die contact met de zee zoeken zonder luxe op

te offeren. Brunella is in uitstekende staat, altijd verzorgd door de eigenaar. Prijs plus bemiddelingskosten.

Elektronische navigatie-instrumenten:

GPS (Geonav Elite), Meevaar stoel.

Technische- en dekuitrusting:

2 Motor Alarm, Bilge Alarm, Waterdruk systeem, Teak op gangboorden, Buitendouche, Sfeerverlichting, Loopplank, Platform, Ingangsdeur, Teak in kuip, Walaansluiting 230V, Gelijkrichter, Elektrische ankerlier, Zwemtrap, Kuiptafel, Hoorn.

Huishoudelijke apparatuur aan boord:

Warmwater boiler (bivalente), Interieur houten vloer, 12V Stopcontacten, 230V Stopcontacten, Elektrisch toilet.

Vermaak:

Luidsprekers, Radio AM/FM, Stereo.

Keuken & Apparatuur:

Keuken.

Bekleding:

Kussens, Boegkussens, 2 Zonneluifel.

RU

Лодки Apreamare представляют собой идеальный баланс между традиционным мастерством и технологическими инновациями. Эти яхты, ставшие результатом опыта, передаваемого из поколения в поколение в семье Aprea, сочетают в себе изысканный дизайн с современными решениями, предлагая отличные характеристики с точки зрения комфорта и скорости. Обладая типично итальянским стилем, эти лодки выделяются своей элегантностью и надежностью. Спроектированные для комфортного выхода в море, они имеют уютный интерьер с полностью оборудованной обеденной зоной, V-образной каютой и отдельной ванной комнатой. Палуба, полностью покрытая тиком, добавляет нотку класса лодке, идеально подходящей для тех, кто ищет контакт с морем, не жертвуя роскошью. Брунелла находится в отличном состоянии, всегда ухаживает за своим владельцем. Цена плюс агентское вознаграждение.

Электронные навигационные приборы:

GPS (Geonav Elite), Место второго пилота.

Техническое оснащение и оснащение палубы:

2 Аварийный сигнал двигателя, Аварийный сигнал трюма, Автоклав, Боковые проходы из тика, внешняя душа, любезность фонари, сходни, Платформа, Входная дверь, Колодец из тика, Прямая розетка от причала, Выпрямитель, Электрическая якорная лебедка, Трап ванной, cockpit table, Рупор.

Бытовое оснащение на борту:

котлом (bivalente), Деревянный пол в интерьере, Внутренние розетки 12v, Внутренние розетки 220v, Электрический морской туалет.

Развлечения:

динамик, Radio AM/FM, Привет-Fi.

Кухня и бытовые приборы:

Кухня.

Обивка:

полное подушки, Подшипники носовой части, 2 палатка для ВС.

General information

Make:	Apremare
Model:	Smeraldo 9 Open
Year:	1998
Condition:	Used

Engine

Engine:	Volvo Penta, 230 hp
Engine type:	
Fuel type:	Diesel
Fuel tank:	600 l (158.50 gal)

Measurements

Length:	9.1 m (29.86 ft)
Beam:	3.3 m (10.83 ft)
Deep:	0.9 m (2.95 ft)
Weight:	0 kg (0.00 lb)

Accommodation

Cabins:	0
Berths:	0

Images



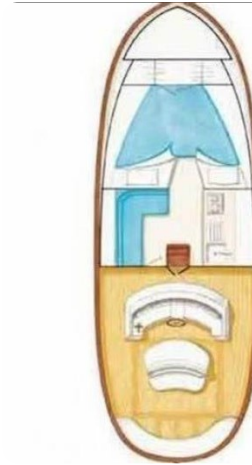
Apremare 9 Open - Profile



Apremare 9 Open - Fwd Port Profile



Apreamare 9 Open - Helm Station



Apreamare 9



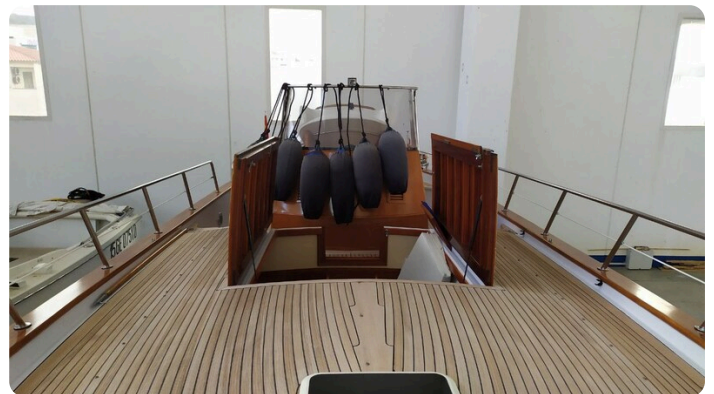
Apreamare 9 Open - Bow



Apreamare 9 Open - Fwd Stbd Profile



Apreamare 9 Open - Windlass Detail



Apreamare 9 Open - Main Deck



Apremare 9 Open - Lower Deck Entrance



Apremare 9 Open - Sofa



Apremare 9 Open - Galley detail 2



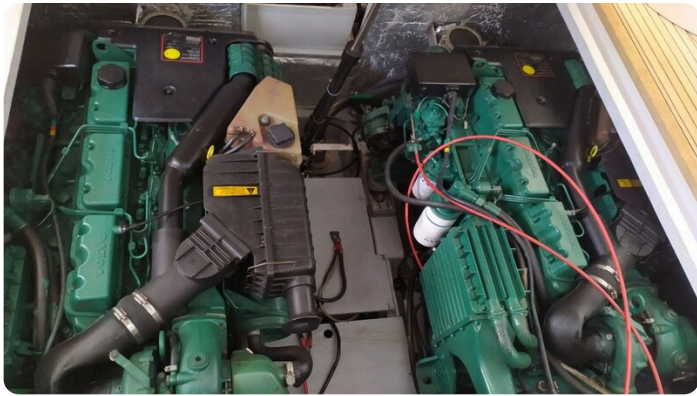
Apremare 9 Open - Fridge



Apremare 9 Open - Cabin 2



Apremare 9 Open - Electrical Panel



Apremare 9 Open - Engine detail



Apremare 9 Open - Engines

Given For Yachting

Piazza Quadra, 8
07020 Porto Rotondo
Italy

Phone: +39078934721

<https://www.givenfor.it>

