



**Bader
Hausboote**

Bader Kronland II Motorkatamaran

€416,000 • Nieuwbouw Germany • New • 2024

Presented by

Sjoerd Kampen
Phone: 0031(0)6-54723943

Scheepsmakelaardij Goliath

Hendrik Bulthuisweg 2
8606 KB SNEEK
Netherlands



Details

Make:	Bader
Model:	Kronland II Motorkatamaran
Year:	2024
Condition:	New
Engine type:	
Length:	10.85 m (35.60 ft)
Beam:	3.43 m (11.25 ft)
Cabins:	0
Berths:	0



Scheepsmakelaar
dij Goliath



7zea.com

Description

EN

Catamaran Motoryacht/houseboat Very light and comfortable for inland and coastal waters. C-category

Kronland II is a beautifully designed **Catamaran Motor Yacht - Houseboat with Ce-C** certification. The model is calculated and certified CE and improved compared to the Kronland I. The designer has more than 35 years experience with multihull boats suitable for all waters and the company designs for more than 25 years multihull boats using the most advanced processes.

A 70 cm model of the boat was made as a 3D print and with additional hand work, which included the lines and equipment in the hull.

KRONLAND II will be built as soon as two interested parties decide to purchase this boat, which has been worked out in detail and is certified in the CE-C category.

See for 3d version the last pictures

Kronland II is very suitable to travel comfortably on the inland waterways of Europe and along the sheltered coastline. The minimum draught thanks to the sandwich construction allows you to go to almost any place where heavy motor yachts cannot go, but with at least the same comfort and luxury.

You will travel in an energy efficient way with a beautiful view from the upper deck or in colder weather from the inside.

The electric bow thruster (optional) allows you to maneuver safely and easily, which is especially pleasant when passing through locks and mooring in port boxes.

Ask about the possibilities and prices at Frans van der Houwen
Frans@scheepsmakelaardijgoliath.nl

General

Hull shape: Catamaran

Vertical clearance: Maximum with tarpaulin 4.2 metres

Other:

Steering console with instruments and monitor for rear view camera.

Accommodation

Saloons: With L-sofa and storage space. Can be used as a double bed 200 by 150 cm.

Cabins: Master bedroom with double bed 205 by 140 cm. Lots of storage space.

Other:

Lounge with sofa bed, steering console, kitchen with sink, gas stove and cupboards.

Bathroom with washroom, mirror, shower, toilet.

Large bedroom with double bed and storage space and

ventilation.

Cupboards with storage, shelves and electric control panel.

Rear cabin to build as an office and as a sleeping place.

The headroom ranges from 198 cm in the case of the steering console to 210 cm in the other living area.

Rear deck suitable for bicycle storage, outdoor shower and two seating areas. (optional, davits and boat)

Engine, electrics, water

Power: between 20 and 80 HP possible

Water tank & material: 2 x 300

Other:

boiler 80 L cooling compressor Danfoß F35B

multiple sockets

Many interior lighting (14)Many options possible. Feel free to ask our houseboat specialist **Frans van der Houwen** for more information . **00.31 (0)6 1025 5199**

Navigation and electronics

Other:

Four navigation lights

Anchor and three deck lights

NL

Catamaran Motoryacht/houseboat Zeer licht en comfortabel voor binnen en kustwateren. C-categorie

Kronland II is een mooi ontworpen **Catamaran Motorjacht - Houseboat met Ce-C** certificering. Het model is gecalculeerd en gecertificeerd CE en verbeterd ten opzicht van de Kronland I. De ontwerper heeft meer dan 35 jaar ervaring met Multihull boten geschikt voor alle wateren en het bedrijf ontwerpt al meer dan 25 jaar multihull boten waarbij gebruikt wordt gemaakt van de meest geavanceerde processen.

Er is een 70 cm lang model van de boot gemaakt als 3D-print en met aanvullend handwerk, waarbij ook de lijnen en apparatuur in de romp zijn aangebracht.

KRONLAND II zal worden gebouwd zodra twee geïnteresseerden besluiten tot aankoop van deze boot, die tot in de details is uitgewerkt en is gecertificeerd in de categorie CE-C.

Zie voor 3d versie de laatste foto's

Kronland II is heel geschikt om op een comfortabele manier te reizen over de binnenwateren van Europa en langs de beschutte kustlijn. De minimale diepgang dankzij de

sandwichconstructie biedt u de mogelijkheid op bijna elke plek te komen waar zware motorjachten niet kunnen komen maar met minimaal het zelfde comfort en luxe.

U reist op een energie zuinige manier met een prachtig uitzicht sturend vanaf het bovendek of bij kouder weer vanuit binnen.

De elektrische boegschroef (optie) zorgt dat u veilig en makkelijk kunt manoeuvreren wat met name erg prettig is bij passeren van sluisen en aanmeren in havenboxen.

Voor meer informatie neem contact op met Terry Bos : per mail Terry@scheepsmakelaardijgoliath.nl of mobiel: 0031(0)641470689.

Algemeen

Rompvorm: Catamaran
Doorvaarthoogte normaal: Maximaal met dektent 4,2 meter
Overig:

Stuurconsole met instrumenten en monitor voor achteruitkijkcamera.

Accommodatie

Verblijfsruimte: Met L-sofa en opbergruimte. Kan gebruikt worden als tweepersoonsbed 200 bij 150 cm.
Hutten: Masterbedroom met dubbel bed van 205 bij 140 cm. Veel opbergruimte.
Slaapplaatsen: Vast:4, extra:4.
Overig:

Salon met slaapbank, Stuurconsole, Keuken met wasbak, gasstel en kasten.

Badkamer met Wasruimte, spiegel, douche, toilet.

Grote slaapkamer met dubbelbed en opslagruimte en ventilatie.

Kasten met opslagruimte, planken en electra controle paneel.

Achterkabine om te bouwen als kantoor en als slaapplaats

De stahoogte loopt van 198 cm bij stuurconsole tot 210 cm in andere leefruimte.

Achterdek geschikt voor fietsenopslag, buitendouche en twee zitplekken. (optioneel, davits en bootje)

Motor, electra, water

Vermogen: tussen 20 tot 80 Pk mogelijk
Watertank & materiaal: 2 x 300
Overig:

boiler 80 L koeling compressor Danfoß F35B

meerdere stopcontacten

Vele interieurverlichtingen (14)

Vele opties mogelijk. Vraag gerust informatie aan bij onze houseboat specialist **Frans van der Houwen. 00.31 (0)6 1025 5199**

Navigatie en electronica

Overig:

Vier navigatielichten

Anker en drie deklichten

DE

Katamaran Motoryacht/Hausboot Sehr leicht und komfortabel für Binnen- und Küstengewässer. C-Kategorie

Kronland II ist eine wunderschön gestaltete **Katamaran Motoryacht - Hausboot mit Ce-C** Zertifizierung. Das Modell ist berechnet und CE-zertifiziert und im Vergleich zum Kronland I verbessert. Der Konstrukteur hat mehr als 35 Jahre Erfahrung mit Mehrumpfbooten, die für alle Gewässer geeignet sind, und die Firma konstruiert seit mehr als 25 Jahren Mehrumpfboote mit den modernsten Verfahren. **Ein 70 cm großes Modell des Bootes wurde als 3D-Druck und mit zusätzlicher Handarbeit erstellt, die die Leinen und die Ausrüstung im Rumpf einschloss.**

KRONLAND II wird gebaut, sobald sich zwei Interessenten für den Kauf dieses bis ins Detail ausgearbeiteten und in der Kategorie CE-C zertifizierten Bootes entscheiden.

Siehe für 3d-Version: die letzten Bilder

Die Kronland II ist sehr gut geeignet, um bequem auf den Binnengewässern Europas und entlang der geschützten Küsten zu reisen. Der minimale Tiefgang dank der Sandwich-Bauweise ermöglicht es Ihnen, fast überall dorthin zu fahren, wo schwere Motoryachten nicht hinkommen, aber mit mindestens dem gleichen Komfort und Luxus.

Sie reisen energieeffizient mit einer schönen Aussicht vom Oberdeck oder bei kälterem Wetter von innen.

Mit dem elektrischen Bugstrahlruder (optional) können Sie sicher und einfach manövrieren, was besonders beim Durchfahren von Schleusen und Anlegen in Hafenboxen angenehm ist.

Fragen Sie nach den Möglichkeiten und Preisen bei Frans van der Houwen Frans@scheepsmakelaardijgoliath.nl

Allgemein

Rumpfform: Katamaran
Durchfahrhöhe (m): Maximal mit Plane 4,2 Meter
Sonstiges:

Lenkkonsole mit Instrumenten und Monitor für Rückfahrkamera.

Innenausstattung

Aufenthaltsräume: Mit L-Sofa und Stauraum. Kann als Doppelbett 200 x 150 cm verwendet werden.
Kabinen: Hauptschlafzimmer mit Doppelbett 205 x 140 cm. Viel Speicherplatz.
Sonstiges:

Wohnzimmer mit Schlafcouch, Steuerkonsole, Küche mit Spüle, Gasherd und Schränken.

Badezimmer mit Waschraum, Spiegel, Dusche, Toilette.

Großes Schlafzimmer mit Doppelbett und Stauraum und Belüftung.

Schränke mit Stauraum, Regalen und elektrischer Schalttafel.

Heckkabine zum Bau als Büro und als Schlafplatz.

Die Stehhöhe reicht von 198 cm im Falle der Steuerkonsole bis 210 cm im anderen Wohnbereich.

Hinterdeck geeignet für Fahrradablage, Außendusche und zwei Sitzbereiche. (optional, Davits und Boot)

Motor, Elektrik, Wasser

Leistung: zwischen 20 und 80 PS möglich

Wassertank: 2 x 300

Sonstiges:

Kessel 80 L Kühlkompressor Danfoß F35B

Mehrfachsteckdosen

Viele Innenbeleuchtungen (14)Viele

Optionen möglich. Für weitere Informationen steht Ihnen unser Hausbootspezialist **Frans van der Houwengerne** zur Verfügung . **00.31 (0)6 1025 5199**

Nautische Instrumente

Sonstiges:

Vier Navigationslichter

Anker und drei Decklichter

FR

Catamaran Motoryacht/houseboat Très léger et confortable pour les eaux intérieures et côtières. Catégorie C

Kronland II est un magnifique **catamaran à moteur - Houseboat avec une certification Ce-C**. Le modèle est calculé et certifié CE et amélioré par rapport au Kronland I. Le concepteur a plus de 35 ans d'expérience avec des bateaux multicoques adaptés à toutes les eaux et la société conçoit depuis plus de 25 ans des bateaux multicoques en utilisant les procédés les plus avancés.

Un modèle du bateau de 70 cm de long a été réalisé sous forme d'impression 3D et avec des travaux manuels supplémentaires, notamment les lignes et les équipements dans la coque.

KRONLAND II sera construit dès que deux personnes intéressées décideront d'acheter ce bateau, qui a été élaboré en détail et est certifié dans la catégorie CE-C.

Voir pour la version 3d les dernières photos

Le Kronland II est très adapté pour voyager confortablement sur les voies navigables intérieures d'Europe et le long des

côtes abritées. Le tirant d'eau minimal grâce à la construction en sandwich vous permet d'aller dans presque tous les endroits où les yachts à moteur lourds ne peuvent pas aller, mais avec au moins le même confort et le même luxe.

Vous voyagerez de manière économe en énergie avec une vue magnifique depuis le pont supérieur ou, par temps plus froid, depuis l'intérieur.

Le propulseur d'étrave électrique (en option) vous permet de manœuvrer facilement et en toute sécurité, ce qui est particulièrement agréable lors du passage des écluses et de l'amarrage dans les ports.

Renseignez-vous sur les possibilités et les prix auprès de Frans van der Houwen Frans@scheepsmakelaardijgoliath.nl.

Général

Forme: Catamaran

Tirant d'air: Maximum avec bâche 4,2 mètres

Autre:

Console de pilotage avec instruments et moniteur pour la caméra de recul.

Aménagement

Séjour: Avec canapé-lit et espace de rangement. Peut être utilisé comme lit double de 200 par 150 cm.

Cabines: Chambre principale avec un lit double de 205 par 140 cm. Beaucoup d'espace de stockage.

Autre:

Salon avec canapé-lit, console de pilotage, cuisine avec évier, cuisinière à gaz et placards.

Salle de bains avec toilettes, miroir, douche, toilettes.

Grande chambre avec un lit double et un espace de rangement et de ventilation.

Armoires avec rangement, étagères et panneau de contrôle électrique.

Cabine arrière à construire comme bureau et comme lieu de couchage.

La hauteur libre varie de 198 cm dans le cas de la console de pilotage à 210 cm dans l'autre espace de vie.

Pont arrière adapté au rangement des vélos, douche extérieure et deux places assises. (facultatif, bossoirs et bateau)

Moteur, électricité, eau

Puissance: entre 20 et 80 HP possible

Réservoir d'eau: 2 x 300

Autre:

chaudière 80 L compresseur de refroidissement Danfoß F35B

prises multiples

Nombreux éclairages intérieurs (14)Nombreuses *options possibles*. N'hésitez pas à demander plus d'informations à notre spécialiste des bateaux-maisons , **Frans van der Houwen. 00.31 (0)6 1025 5199**

Navigation et électronique

Autre:

Quatre feux de navigation

Ancre et trois feux de pont

General information

Make:	Bader
Model:	Kronland II Motorkatamaran
Year:	2024
Condition:	New
Engine type:	

Measurements

Length:	10.85 m (35.60 ft)
Beam:	3.43 m (11.25 ft)
Deep:	0.41 m (1.35 ft)

Accommodation

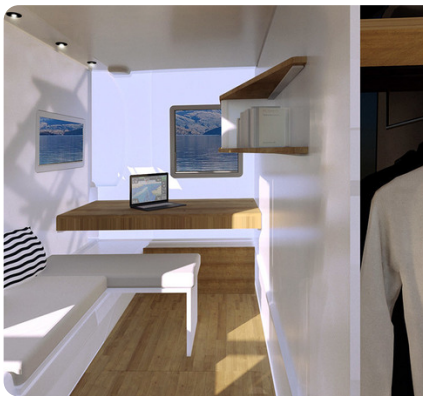
Cabins:	0
Berths:	0

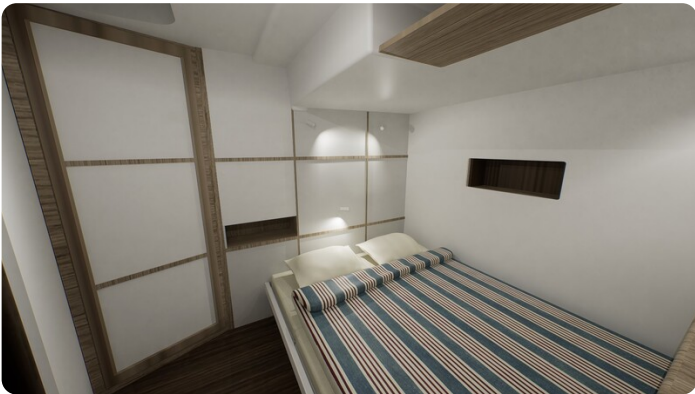
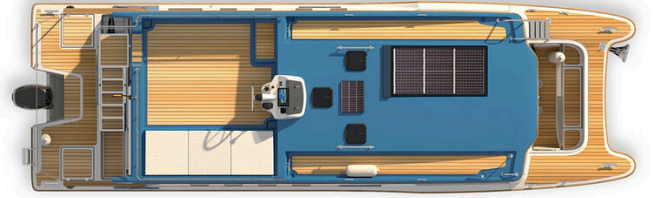
Images

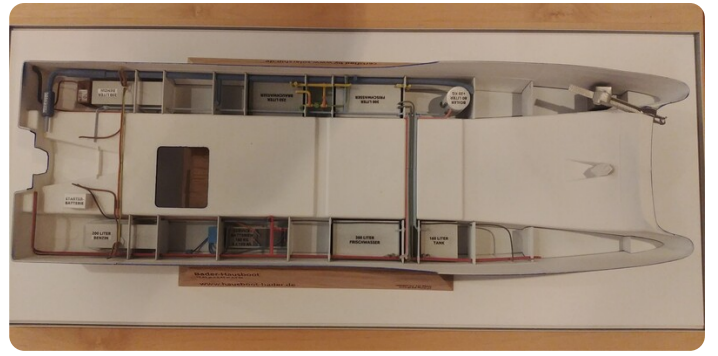


**Bader
Hausboote**









Scheepsmakelaardij Goliath

Hendrik Bulthuisweg 2

8606 KB SNEEK

Netherlands

Phone: 0031(0)6-54723943

<https://www.scheepsmakelaardijgoliath.nl>

