



# Beneteau SWIFT TRAWLER 34

€199,000 • Morbihan Frankrijk • Gebruikt • 2015

## Gepresenteerd door

Olivier Haroche  
Phone: +34 637 510 716

**Barcelona Yachting**  
Port Olimpic - Local 14  
08005 Barcelona  
Spanje

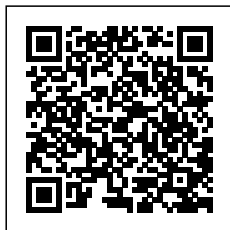


## Details

Fabrikant:	Beneteau
Model:	SWIFT TRAWLER 34
Jaar:	2015
Conditie:	Gebruikt
Motor:	CUMMINS, 425 hp
Motor type:	
Brandstoftype:	Diesel
Lengte:	10.98 m (36.02 ft)
Breedte:	4 m (13.12 ft)
Cabins:	0
Ligplaatsen:	0



Barcelona  
Yachting



7zea.com

# Omschrijving

FR

## BÉNÉTEAU SWIFT TRAWLER 34 - 2015 Pavillon français - TVA payée - État IMPECCABLE

### Possibilité de place de port dans le Morbihan

Marin à toute épreuve, le Swift Trawler 34 conjugue avec maîtrise l'allure, le confort et une remarquable efficacité énergétique. Rapide, sécurisant et très habitable, il offre un art de vivre à bord devenu une référence dans sa catégorie.

Ce modèle se distingue par son **état irréprochable**, son **entretien rigoureux**, et un **équipement particulièrement complet**.

**Deuxième main**, jamais loué, toujours entretenu par des professionnels (dont échangeurs).

Entretien 2025 réalisé — historique limpide.

### CARACTÉRISTIQUES PRINCIPALES

•

**Chantier** : Bénéteau

•

**Modèle** : Swift Trawler 34

•

**Construction** : 2015

•

**Modèle millésime** : 2016

•

**Longueur hors tout** : 10,98 m

•

**Maître bau** : 4,00 m

•

**Déplacement lège** : 7,45 t

•

**Motorisation** : CUMMINS 425 CV - **705 h** (évolutif)

•

**Carburant** : 800 L

•

**Eau douce** : 320 L

•

**Architectes** : Bénéteau Power / M. Joubert & B. Nivelte

•

**Pavillon** : Français - **TTC**

### AMÉNAGEMENTS & ÉQUIPEMENTS INTÉRIEURS

•

Carré lumineux avec **canapé convertible**

•

**Rideau de séparation** pour couchage carré

•

Cuisine équipée :

◦

Four combiné électrique / micro-ondes (four gaz d'origine disponible)

◦

Plaque gaz 2 feux

◦

Réfrigérateur

•

WC marin électrique + réservoir eaux noires

•

TV dans carré et cabine

•

Radio CD - Haut-parleurs intérieurs

- 
- Gestionnaire de batteries
- 
- Rideaux intérieurs
- 
- Sommiers à lattes (cabine avant + cabine tribord – couchette basse)
- 
- **Chauffage à air pulsé Webasto** : carré, salle d'eau, 2 cabines
- 
- Chargeur + prise de quai

Cagnards au fly

- 
- Projecteur de pont motorisé
- 
- Flaps électriques
- 
- Mât de charge
- 
- Bain de soleil avant

## ÉQUIPEMENTS EXTÉRIEURS

- 
- **Propulseur d'étrave et de poupe**
- 
- Cockpit et plateforme **teck**
- 
- Bimini de fly + sellerie complète
- 
- Tauds de protection : console de fly, siège, taud arrière complet avec rideaux
- 
- Douchette cockpit eau chaude
- 
- Échelle de bain
- 
- **Guindeau électrique** + télécommande filaire
- 
- Table de fly
- 

## ÉLECTRONIQUE & NAVIGATION

- 
- Raymarine HybrideTouch 12'' (timonerie) – GPS / sondeur / cartographie
- 
- Raymarine HybrideTouch 9'' (fly) – GPS / sondeur / cartographie
- 
- **Pilote automatique Raymarine double poste P70**
- 
- **Radar Raymarine**
- 
- VHF double poste Navicom 650 ASN
- 
- Haut-parleurs : 2 cabine, 2 fly, 2 cockpit
- 
- Armement semi-hauturier
- 
- Radeau survie container 6 personnes
-

Mouillage complet 2023 : ancre Rocna + 50 m chaîne Ø10

- 

Second mouillage

- 

Amarres, pare-battages

## ANNEXE

- 

Annexe 3 personnes avec moteur Yamaha 2,5 CV **ou** moteur électrique TEMO (au choix)

## PLACE DE PORT

**Possibilité de place dans le Morbihan** pour un an, éventuellement renouvelable.

#Beneteau #SwiftTrawler #TrawlerLife #YachtingFrance  
#Morbihan #BoatForSale #BarcelonaYachting

EN

## BÉNÉTEAU SWIFT TRAWLER 34 - 2015 French flag - VAT paid - IMMACULATE condition

### Possibility of a berth in the Morbihan

A true sea-going cruiser, the Swift Trawler 34 masterfully combines style, comfort, cruising speed and energy efficiency. Safe, fast and highly liveable, it has become a reference in its category.

This unit stands out for its **pristine condition, meticulous maintenance**, and a **very complete equipment list**.

Second owner, **never chartered**, always serviced by professionals (including heat exchangers).

2025 servicing completed — flawless maintenance history.

## MAIN SPECIFICATIONS

- 

**Builder:** Bénéteau

- 

**Model:** Swift Trawler 34

- 

**Construction year:** 2015

- 

**Model year:** 2016

- 

**LOA:** 10.98 m

- 

**Beam:** 4.00 m

- 

**Light displacement:** 7.45 t

- 

**Engine:** CUMMINS 425 HP - 705 h (evolving)

- 

**Fuel:** 800 L

- 

**Fresh water:** 320 L

- 

**Designers:** Bénéteau Power / M. Joubert & B. Nivelt

- 

**Flag:** French - VAT paid

## INTERIOR LAYOUT & EQUIPMENT

- 

Bright saloon with convertible sofa

- 

Sleeping separation curtain for saloon berth

- 

Fully equipped galley:

-

- Electric oven / microwave combo (original gas oven available)
  -
- Gas stove – 2 burners
  -
- Refrigerator
- Electric marine toilet + black water tank
- TV in saloon and cabin
- CD radio + interior speakers
- Battery manager
- Interior curtains
- Slatted bed bases (forward cabin + starboard cabin lower berth)
- **Webasto warm-air heating:** saloon, bathroom, 2 cabins
- Shore power + charger
- Protective covers: fly console, seat, full aft enclosure with curtains
- Cockpit shower (hot water)
- Swim ladder
- Electric windlass + wired remote
- Flybridge table
- Flybridge windbreak panels
- Motorised deck spotlight
- Electric trim tabs
- Mast
- Forward sunpad

## EXTERIOR EQUIPMENT

- Bow thruster & stern thruster
- Teak cockpit and bathing platform
- Flybridge bimini + full upholstery
- Raymarine HybridTouch 12" (wheelhouse) – GPS / sounder / chartplotter
- Raymarine HybridTouch 9" (flybridge) – GPS / sounder / chartplotter
- Raymarine autopilot, dual station P70

## ELECTRONICS & NAVIGATION

Raymarine radar

•

Dual-station VHF Navicom 650 ASN

•

Speakers: 2 cabin, 2 flybridge, 2 cockpit

•

Semi-offshore safety equipment

•

6-person liferaft (container)

•

Complete 2023 anchoring gear: Rocna anchor + 50 m chain Ø10

•

Second anchor

•

Mooring lines & fenders

## TENDER

•

Tender for 3 people with Yamaha 2.5 HP outboard **or** TEMO electric motor (your choice)

## BERTH

Possibility of a berth in the Morbihan for one year, renewable depending on availability.

#Beneteau #SwiftTrawler #TrawlerYacht #BoatForSale #YachtingLifestyle #FranceBoating #BarcelonaYachting

ES

**BÉNÉTEAU SWIFT TRAWLER 34 - 2015** Pabellón francés - IVA pagado - Estado **IMPECABLE**

**Posibilidad de amarre en el Morbihan**

Marinero y seguro en todas las condiciones, el Swift Trawler 34 combina con maestría estilo, comodidad, velocidad de crucero y eficiencia energética. Rápido, fiable y muy habitable, es una referencia absoluta en su categoría.

Esta unidad destaca por su **estado irreprochable**, su **mantenimiento meticuloso**, y un **equipamiento muy completo**.

Segundo propietario, **nunca alquilado**, siempre mantenido por profesionales (incluidos intercambiadores).

Mantenimiento 2025 realizado — historial impecable.

## CARACTERÍSTICAS PRINCIPALES

•

**Astillero:** Bénéteau

•

**Modelo:** Swift Trawler 34

•

**Año de construcción:** 2015

•

**Año modelo:** 2016

•

**Eslora total:** 10,98 m

•

**Manga:** 4,00 m

•

**Desplazamiento ligero:** 7,45 t

•

**Motor:** CUMMINS 425 CV - 705 h (en evolución)

•

**Combustible:** 800 L

•

**Agua dulce:** 320 L

•

**Arquitectos:** Bénéteau Power / M. Joubert & B. Nivel

- **Pabellón:** Francés – IVA incluido

## EQUIPAMIENTO INTERIOR

- Sal6n luminoso con sof6 convertible

- Cortina de separaci6n para cama en el sal6n

- Cocina equipada:

- Horno el6ctrico / microondas combinado (horno de gas original disponible)

- Cocina de gas de 2 fuegos

- Frigorífico

- WC marino el6ctrico + dep6sito de aguas negras

- TV en sal6n y cabina

- Radio CD + altavoces interiores

- Gestor de baterías

- Cortinas interiores

- Somieres de lamas (cabina de proa + cabina estribor – litera baja)

- **Calefacci6n Webasto de aire caliente:** sal6n, ba6o, 2 cabinas

- Toma de puerto + cargador

## EQUIPAMIENTO EXTERIOR

- H6lice de proa y h6lice de popa

- Cubierta de teca en ba6era y plataforma

- Bimini del flybridge + tapicería completa

- Fundas de protecci6n: consola del fly, asiento, cierre completo de popa con cortinas

- Ducha en ba6era con agua caliente

- Escalera de ba6o

- Molinete el6ctrico + mando con cable

- Mesa en el fly

- Cierres cortaviento en el fly

- Foco de cubierta motorizado

- Flaps el6ctricos

Mástil

Solárium en proa

## ELECTRÓNICA Y NAVEGACIÓN

Raymarine HybridTouch 12'' (interior) - GPS / sonda / cartografía

Raymarine HybridTouch 9'' (fly) - GPS / sonda / cartografía

Piloto automático Raymarine doble estación P70

Radar Raymarine

VHF doble estación Navicom 650 ASN

Altavoces: 2 cabina, 2 flybridge, 2 bañera

Equipo de seguridad semihabitaje

Balsa salvavidas en contenedor para 6 personas

Equipo de fondeo completo 2023: ancla Rocna + 50 m cadena Ø10

Segundo ancla

Amarras y defensas

Auxiliar para 3 personas con motor Yamaha 2,5 CV o motor eléctrico TEMO (a elegir)

## AMARRE

Posibilidad de amarre en el Morbihan durante un año, con posible renovación según disponibilidad.

#Beneteau #SwiftTrawler #Yates #BarcosEnVenta #Navegación #VidaABordo #BarcelonaYachting

## Algemene informatie

Fabrikant:	Beneteau
Model:	SWIFT TRAWLER 34
Jaar:	2015
Conditie:	Gebruikt

## Motor

Motor:	CUMMINS, 425 hp
Motor type:	
Brandstoftype:	Diesel

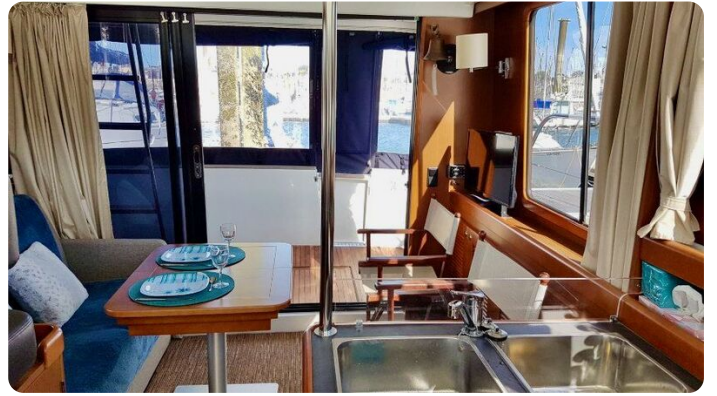
## Afmetingen

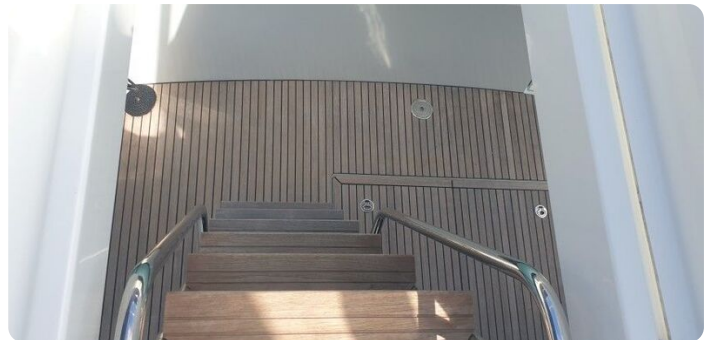
Lengte:	10.98 m (36.02 ft)
Breedte:	4 m (13.12 ft)
Diep:	1.2 m (3.94 ft)
Gewicht:	7 kg (15.43 lb)

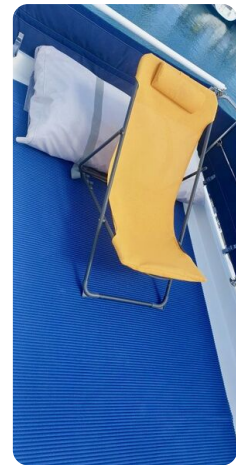
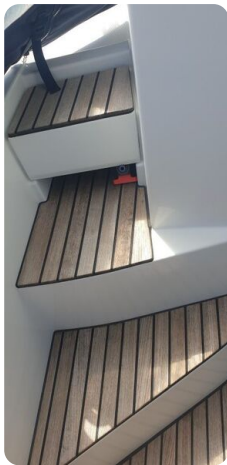
## Accommodatie

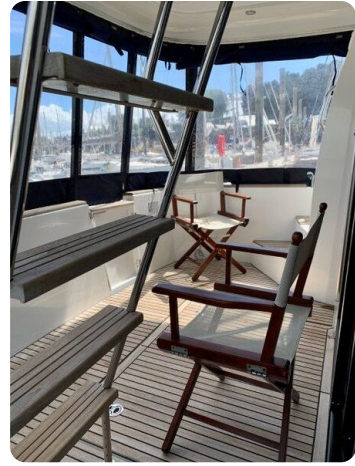
Cabins:	0
Ligplaatsen:	0











**Barcelona Yachting**

Port Olímpic - Local 14

08005 Barcelona

Spanje

Telefoon: +34 637 510 716

<https://www.barcelonayachting.com/>

