

## Castalia Met Koopligplaats 1460 X 500 Special Houseboat

€285,000 • Sneek Netherlands • Used • 2022

### Presented by

Sjoerd Kampen  
Phone: 0031(0)6-54723943

### Scheepsmakelaardij Goliath

Hendrik Bulthuisweg 2  
8606 KB SNEEK  
Netherlands



### Details

Make:	Castalia Met Koopligplaats
Model:	1460 X 500 Special Houseboat
Year:	2022
Condition:	Used
Engine type:	
Length:	14.6 m (47.90 ft)
Beam:	5 m (16.40 ft)
Cabins:	0
Berths:	0



Scheepsmakelaar  
dij Goliath



7zea.com

# Description

---

EN

Beautiful large luxury mostly self-sufficient houseboat possibly with buy berth for sale. Also rental possibilities.

This beautiful Castalia Special design CE-D sailing houseboat complete with roof terrace, floor heating, air conditioning etc. can be bought including a **beautiful private berth at the Sneekermeer, Netherlands**. But the houseboat can also be bought separately if you have a nice place of your own available.

The price of 285,000 euro excluding VAT is for the houseboat. The wide berth costs 155,000 euros excluding VAT and transfer tax. This is a berth with a green **headland** and space for one/two dinghies and with a nice finger pier next to it. **See the movie attached to this ad**. Truly a beautiful spot!

The houseboat is fully furnished and barely used. Good sailing, stern and bow thruster, full solar panels 12 of them, pretty much self-sufficient. Two beautiful large double bedrooms with lots of storage space. The owners have chosen the finest materials in construction.

Really worth coming to see.

She is sustainably built on completely maintenance free plastic PE floats and a galvanized steel frame with bumper. Timber frame construction with steel frame as superstructure. Strong composite decking (Profidek parts dark gray) on the front and rear deck (and side edge). On the outside, beautiful Platowood was chosen as cladding.

The bottom is fully insulated, as well as the floor and walls. The insulated low-maintenance walls are decorated inside with beautiful panelwood cladding which creates a very warm atmosphere in the boat.

**For detailed information on prices and options contact Terry Bos +31 (0) 641470689 or [terry@scheepsmakelaardijgoliath.nl](mailto:terry@scheepsmakelaardijgoliath.nl)**

## General

Hull shape: Plastic PE floats 3 pieces  
Steering system: Steering wheel: Yes  
Other:

Throughout the boat Magnum underfloor heating is remote controlled.

Hot water heater

Air conditioning in living room and bedrooms (Haier brand)

Custom made window coverings in all rooms

Muskito Screens in the bedroom windows

Drinking water tank including pump, fill cap and meter. Capacity 400 liters (however boat is now on fixed water connection shore)

Tanks are located in the middle float accessible through hatches in the bedrooms.

Dirty water tank 400 liters, to be used when sailing. Standard in the harbor, the boat is connected to the fixed sewer via automatic Sanibroyeur system.

Flooring with beautiful Quickstep IMU 1850 laminate

Stainless steel railing

Fixed shore connection

Luxury bathroom with shower and separate toilet both with wall covering of Fibo and automatic extraction system for odor and moisture. (brand Silent duo 100)

(Nice detail, these fibo walls are also incorporated in the kitchen wall and behind the double beds)

Plastic window frames with HR++ laminated tinted glass. At the bedroom windows, the frames are trimmed with the beautiful platowood that is also used outside.

Inside mood lighting LED with recessed spotlights that are dimmable.

2 luxury double bedrooms with box spring with beautiful details and spacious closets.

In 1 bedroom are lockable cupboards made for private belongings of the owner in case you want to rent out the boat.

Luxury extra spacious kitchen with built-in appliances such as Zanussi combination microwave, 122 liter refrigerator with freezer compartment, Hananto induction cooktop, Siemens dishwasher, Etna exhaust hood with duct to the outside and dimmable under-cabinet lighting.

An antenna is installed on the boat so you can purchase a 5G subscription for TV.

## Accommodation

Saloons: Living room with nice kitchen and large bathroom. 2 bedrooms, 1 with double bed and 1 with bunk beds.

Cabins: 2

Other:

Further present on board:

stainless steel swim ladder

Extended front awning with deck lighting

Roof terrace

## Engine, electrics, water

Number of identical engines: 1

Other:

60 HP Mercury outboard motor

Steering console with display

Navigation cameras all around

Stern thruster

Bow thruster

MG LFP battery: 25.6 volts/ 280 Ah/ 7.2 kWh **2 pieces**

MG Master LV: 24-48V/ 150A/ RJ45-M12

Victron Cerbo GX + Cerbo GX touchscreen display

Victron SmartSolar MPPT 150/ 35

Victron 360W-24V **Blue Solar Mono solar panels 12 pieces**

Victron Multiplus II 48/ 8000/ 110-100/100

230V inverter 6400 watts

See all pictures

### Equipment

Other:

Fenders and lines

Connection to sewer and fixed water connection

Frost protection

### Safety

Other:

Smoke detector

2 fire extinguishers

Carbon monoxide meter

NL

Prachtige grote luxe grotendeels zelfvoorzienende houseboat evt. met koopligplaats te koop. Ook verhuurmogelijkheden..

Deze beeldschone Castalia Special design CE-D varende houseboat compleet met dakterras, vloerverwarming, airco etc. kan gekocht worden inclusief **prachtige eigen koopligplaats aan het Sneekermeer, Nederland**. Maar de houseboat kan ook apart gekocht worden als u zelf een mooie plek voorhanden heeft.

De prijs van 285.000 euro exclusief btw is voor de houseboat. De brede ligplaats kost 155.000 euro exclusief btw en overdrachtsbelasting. Dit is een ligplaats met een groene **landtong** en plek voor een/twee bijboten en met een mooie vingersteiger ernaast. **Zie de film bij deze advertentie**. Echt een prachtige plek!

De houseboat is compleet ingericht en nauwelijks gebruikt. Goed varende, hek- en boegschroef, vol zonnepanelen 12 stuks, zo goed als zelfvoorzienend. Twee prachtige grote tweepersoonsslaapkamers met veel opbergruimte. Door de eigenaren is bij de bouw gekozen voor de mooiste materialen.

Echt de moeite waard om te komen bekijken.

Ze is duurzaam gebouwd op volledig onderhoudsvrije kunststof PE drijvers en een gegalvaniseerd stalen frame met stootrand. Houtskeletbouw met een stalen frame als opbouw. Sterke composiet vlonderdelen (Profidekdelen donkergrijs) op het voor en achterdek (en zijrand). Aan de buitenkant is gekozen voor prachtig Platowood als gevelbekleding.

De bodem is volledig geïsoleerd, alsmede de vloer en wanden. De geïsoleerde onderhoudsarme muren zijn binnen gedecoreerd met mooie panelwood bekleding waardoor een hele warme sfeer in de boot ontstaat.

Deze bijboten zijn eventueel met korting bij de boot te koop: Whaly370 en Geuzenvalk (zie op onze website)

**Voor uitgebreide informatie over prijzen en opties neem contact op met Terry Bos +31 (0) 641470689 of terry@scheepsmakelaardijgoliath.nl**

### Algemeen

Rompvorm: Kunststof PE drijvers 3 stuks

Overig:

Door de hele boot is Magnum vloerverwarming op afstand te bedienen.

Warmwaterboiler

Airconditioning in living en de slaapkamers (merk Haier)

Op maat gemaakte raambekleding in alle kamers

Muskito Horren bij de slaapkamerramen

Drinkwater tank inclusief pomp, vuldop en meter. Inhoud 400 liter (echter boot zit nu op vaste wateraansluiting wal)

De tanks bevinden zich in de middelste drijver toegankelijk via luiken in de slaapkamers.

Vuilwatertank 400 liter, te gebruiken als u gaat varen. Standaard in de haven is de boot via automatisch Sanibroyeur systeem aangesloten op het vaste riool.

Vloerafwerking met prachtig Quickstep IMU 1850 laminaat

RVS reling

Vaste walaansluiting

Luxe badkamer met douche en apart toilet beiden met wandbekleding van Fibo en automatisch afzuigsysteem voor geur en vocht. (merk Silent duo 100)

(Leuk detail, deze fibo wanden zijn ook verwerkt bij de keukenwand en achter de tweepersoonsbedden)

Kunststof kozijnen met HR++ beglazing van gelaagd getint glas. Bij de slaapkamerramen zijn de kozijnen afgetimmerd met het mooie platowood dat buiten ook gebruikt is.

Binnen sfeerverlichting LED met inbouw spotjes die dimbaar zijn .

2 luxe twee persoonsslaapkamers met boxspring met mooie details en ruime kledingkasten.

In de slaapkamers zijn afsluitbare kasten gemaakt voor privé spullen van de eigenaar voor het geval u de boot wilt verhuren. (In totaal geschikt voor 4 boodschappenkratten)

Luxe extra ruime keuken met inbouwapparatuur zoals Zanussi combimagnetron, 122 liter koelkast met vriesvak, Hananto inductiekookplaat, Siemens vaatwasser, Etna afzuigkap met doorvoer naar buiten en dimbare onderkastverlichting.

Op de boot is een antenne geïnstalleerd zodat u een 5G abonnement kunt aanschaffen voor tv.

### Accommodatie

Hutten: 2

Overig:

Verder aanwezig aan boord:

RVS zwemtrap

Verlengde voorluifel met dek verlichting

Dakterras

### **Motor, electra, water**

Overig:

60 PK Mercury Buitenboordmotor

Stuurconsole met display

vaarcamera's rondom

Hekschroef

Boegschroef

MG LFP accu: 25,6 volt/ 280 Ah/ 7,2 kWh **2 stuks**

MG Master LV: 24-48V/ 150A/ RJ45-M12

Victron Cerbo GX + Cerbo GX touchscreen display

Victron SmartSolar MPPT 150/ 35

Victron 360W-24V **Blue Solar Mono zonnepanelen 12 stuks**

Victron Multiplus II 48/ 8000/ 110-100/100

230V omvormer 6400 watt

Zie alle foto's

### **Uitrustig**

Overig:

Stootwillen en lijnen

Aansluiting op riool en vaste wateraansluiting

Vorstbeveiliging

### **Veiligheid**

Overig:

Rookmelder

2 brandblussers

Koolmonoxidemeter

DE

Schönes großes, luxuriöses, weitgehend autarkes Hausboot mit möglichem Liegeplatz zu verkaufen. Auch Mietmöglichkeiten.

Dieses schöne Castalia Special Design CE-D Segelhausboot komplett mit Dachterrasse, Fußbodenheizung, Klimaanlage usw. kann inklusive eines **schönen privaten Liegeplatzes am Sneekermeer in den Niederlanden** gekauft werden. Das Hausboot kann aber auch separat gekauft werden, wenn Sie einen schönen eigenen Platz zur Verfügung haben.

Der Preis von 285.000 Euro ohne MwSt. gilt für das Hausboot. Der breite Liegeplatz kostet 155.000 Euro ohne Mehrwertsteuer und Übertragungssteuer. Dies ist ein

Liegeplatz mit einer grünen **Landzunge** und Platz für ein/zwei Beiboote und mit einem schönen Fingersteg daneben. **Sehen Sie sich den Film zu dieser Anzeige** an. Wirklich ein schöner Platz!

Das Hausboot ist voll möbliert und kaum benutzt. Gute Segeleigenschaften, Bug- und Heckstrahlruder, 12 Solarpaneele, ziemlich autark, zwei schöne große Schlafzimmer mit viel Stauraum. Die besten Materialien wurden von den Eigentümern während des Baus gewählt.

Es lohnt sich wirklich, sie zu besichtigen.

Sie ist nachhaltig auf völlig wartungsfreien PE-Kunststoffschwimmern und einem verzinkten Stahlrahmen mit Stoßstange gebaut. Holzrahmenkonstruktion mit einem Stahlrahmen als Aufbauten. Starke Komposit-Deckteile (Profidek-Teile dunkelgrau) auf dem Vorder- und Hinterdeck (und der Seitenkante). Außen wurde das schöne Platowood als Verkleidung gewählt.

Der Boden ist vollständig isoliert, ebenso wie der Boden und die Wände. Die isolierten, wartungsarmen Wände sind innen mit einer schönen Platowood-Verkleidung versehen, die eine sehr warme Atmosphäre im Boot schafft.

**Für detaillierte Informationen über Preise und Optionen wenden Sie sich bitte an Terry Bos +31 (0) 641470689 oder terry@scheepsmakelaardijgoliath.nl**

### **Allgemein**

Rumpfform: Kunststoff-PE-Schwimmer 3 Stück

Steueranlage: Lenkrad: Ja

Sonstiges:

Die Magnum-Fußbodenheizung kann im gesamten Schiff ferngesteuert werden.

Warmwasserboiler

Klimaanlage im Wohnzimmer und in den Schlafzimmern (Marke Haier)

Maßgeschneiderte Fensterverkleidungen in allen Räumen

Muskito-Fenster an den Schlafzimmerfenstern

Trinkwassertank mit Pumpe, Einfülldeckel und Zähler. Fassungsvermögen 400 Liter (allerdings ist das Boot jetzt an einen festen Wasseranschluss an Land angeschlossen)

Die Tanks befinden sich im mittleren Schwimmer und sind über Luken in den Schlafzimmern zugänglich.

Fäkalientank 400 Liter, der beim Segeln verwendet wird. Standard im Yachthafen, ist das Boot an die feste Kanalisation über automatische Sanibroyeur System verbunden.

Bodenbelag mit schönem Quickstep IMU 1850 Laminat

Reling aus rostfreiem Stahl

Fester Landanschluss

Luxuriöses Badezimmer mit Dusche und separater Toilette, beide mit Wandverkleidung von Fibo und automatischem Absaugsystem für Geruch und Feuchtigkeit. (Marke Silent duo 100)

(Nettes Detail, diese Fibo-Wände sind auch in der Küchenwand und hinter den Doppelbetten eingebaut)

Kunststofffensterrahmen mit getöntem HR++-Verbundglas. Bei den Schlafzimmerfenstern sind die Rahmen mit dem

schönen Platowood verarbeitet, das auch im Außenbereich verwendet wurde.

Stimmungsvolle Innenbeleuchtung mit LED-Einbaustrahlern, die dimmbar sind.

2 Luxus-Doppelschlafzimmer mit Boxspringbett mit schönen Details und geräumigen Kleiderschränken.

Ein Schlafzimmer hat abschließbare Schränke für die privaten Sachen des Eigentümers, falls Sie das Boot vermieten möchten.

Luxuriöse, besonders geräumige Küche mit Einbaugeräten wie Zanussi-Kombi-Mikrowelle, 122-Liter-Kühlschrank mit Gefrierfach, Hananto-Induktionskochfeld, Siemens-Geschirrspüler, Etna-Dunstabzugshaube mit Abluftleitung nach außen und dimmbare Unterschränkebeleuchtung.

Auf dem Boot ist eine Antenne installiert, so dass Sie ein 5G-Abonnement für das Fernsehen erwerben können.

### Innenausstattung

Aufenthaltsräume: Wohnzimmer mit schöner Küche und großem Bad. 2 Schlafzimmer, 1 mit Doppelbett und 1 mit Etagenbett.

Kabinen: 2

Sonstiges:

Ebenfalls an Bord vorhanden:

Badeleiter aus rostfreiem Stahl

Verlängerte Frontmarkise mit Decksbeleuchtung

Dachterrasse

### Motor, Elektrik, Wasser

Anzahl der Motoren: 1

Sonstiges:

60 PS Mercury Außenbordmotor

Steuerkonsole mit Display

Navigationskameras rundum

Heckstrahlruder

Bugstrahlruder

MG LFP Batterie: 25,6 Volt/ 280 Ah/ 7,2 kWh **2 Einheiten**

MG Master LV: 24-48V/ 150A/ RJ45-M12

Victron Cerbo GX + Cerbo GX Touchscreen-Anzeige

Victron SmartSolar MPPT 150/ 35

Victron 360W-24V **Blue Solar Mono Solarmodule 12 Stück**

Victron Multiplus II 48/ 8000/ 110-100/100

230V-Wechselrichter 6400 Watt

Alle Fotos anzeigen

### Zubehören

Sonstiges:

Fender und Leitungen

Anschluss an die Kanalisation und Festwasseranschluss

Frostschutz

### Sicherheit

Sonstiges:

Rauchmelder

2 Feuerlöscher

Kohlenmonoxid-Messgerät

FR

Belle grande péniche de luxe largement autosuffisante avec possibilité d'achat de couchette à vendre. Possibilité de location.

Ce magnifique voilier Castalia Special design CE-D avec terrasse sur le toit, chauffage par le sol, air conditionné, etc. peut être acheté avec une **belle place d'amarrage privée à Sneekermeer, aux Pays-Bas**. Mais la péniche peut également être achetée séparément si vous disposez d'un bel emplacement.

Le prix de 285.000 euros hors TVA est pour la péniche. Le poste d'amarrage large coûte 155 000 euros hors TVA et hors taxe de transfert. Il s'agit d'un poste d'amarrage avec un **promontoire** vert et de l'espace pour un/deux dériveurs et avec une belle jetée à côté. **Voir le film qui accompagne cette annonce**. C'est vraiment un endroit magnifique !

Le bateau est entièrement meublé et n'a pratiquement pas été utilisé. Bonne navigation, propulseur d'étrave et de poupe, panneaux solaires complets (12), pratiquement autosuffisant. 2 belles grandes chambres doubles avec beaucoup d'espace de rangement. Les meilleurs matériaux ont été choisis par les propriétaires lors de la construction.

Il vaut vraiment la peine de venir le voir.

Il est construit de manière durable sur des flotteurs en plastique PE ne nécessitant aucun entretien et sur un cadre en acier galvanisé avec pare-chocs. Construction en bois avec un cadre en acier comme superstructure. Le pont avant et le pont arrière (ainsi que le bord latéral) sont recouverts de matériaux composites résistants (Profidek gris foncé). A l'extérieur, un magnifique Platowood a été choisi comme revêtement.

Le plancher est entièrement isolé, tout comme le sol et les murs. Les parois isolées et nécessitant peu d'entretien sont décorées à l'intérieur par un magnifique revêtement en bois de panneau, ce qui crée une atmosphère très chaleureuse dans le bateau.

**Pour des informations détaillées sur les prix et les options, contactez Terry Bos au +31 (0) 641470689 ou [terry@scheepsmakelaardijgoliath.nl](mailto:terry@scheepsmakelaardijgoliath.nl).**

### Général

Forme: Flotteurs en plastique PE 3 pièces

Système de barre: Volant : Oui

Autre:

Dans tout le bateau, le chauffage par le sol Magnum peut être contrôlé à distance.

Chaudière à eau chaude

Climatisation dans le salon et les chambres (marque Haier)

Couvre-fenêtres sur mesure dans toutes les pièces

Moustiquaires Muskito aux fenêtres des chambres

Réservoir d'eau potable avec pompe, bouchon de remplissage et compteur. Capacité de 400 litres (cependant le bateau est maintenant raccordé à un réseau d'eau fixe à terre).

Les réservoirs sont situés dans le flotteur central accessible par des trappes dans les chambres.

Réservoir de rétention de 400 litres, à utiliser en navigation. Standard dans la marina, le bateau est raccordé à l'égout fixe via le système automatique Sanibroyeur.

Finition du plancher avec un beau stratifié Quickstep IMU 1850

Garde-corps en acier inoxydable

Raccordement fixe à la terre

Salle de bain luxueuse avec douche et toilettes séparées, toutes deux avec revêtement mural Fibo et système d'extraction automatique des odeurs et de l'humidité. (marque Silent duo 100)

(Joli détail, ces murs Fibo sont également incorporés dans le mur de la cuisine et derrière les lits doubles)

Cadres de fenêtres en plastique avec verre teinté laminé HR++. Aux fenêtres de la chambre, les cadres sont finis avec le magnifique bois de platane qui a également été utilisé à l'extérieur.

Eclairage d'ambiance intérieur LED avec spots encastrés à intensité variable.

2 chambres doubles de luxe avec sommier à ressorts, avec de beaux détails et des armoires spacieuses.

L'une des chambres dispose de placards verrouillables pour les effets personnels du propriétaire au cas où vous souhaiteriez louer le bateau.

Cuisine luxueuse et spacieuse avec des appareils intégrés tels qu'un four à micro-ondes Zanussi, un réfrigérateur de 122 litres avec compartiment congélateur, une plaque de cuisson à induction Hananto, un lave-vaisselle Siemens, une hotte aspirante Etna avec conduit vers l'extérieur et un éclairage sous l'armoire avec variateur de lumière.

Une antenne est installée sur le bateau afin que vous puissiez acheter un abonnement 5G pour la télévision.

### Aménagement

Séjour: Salle de séjour avec une belle cuisine et une grande salle de bains. 2 chambres, 1 avec un lit double et 1 avec un lit superposé.

Cabines: 2

Autre:

Egalement présent à bord :

échelle de bain en acier inoxydable

Tente avant prolongée avec éclairage de pont

Toit-terrasse

### Moteur, électricité, eau

Numéro de moteur: 1

Autre:

Moteur hors-bord Mercury 60 HP

Console de pilotage avec écran

Caméras de navigation sur tout le pourtour

Propulseur de poupe

Propulseur d'étrave

Batterie MG LFP : 25,6 volts/ 280 Ah/ 7,2 kWh **2 unités**

MG Master LV : 24-48V/ 150A/ RJ45-M12

Victron Cerbo GX + écran tactile Cerbo GX

Victron SmartSolar MPPT 150/ 35

Victron 360W-24V **Blue Solar Mono panneaux solaires 12 pièces**

Victron Multiplus II 48/ 8000/ 110-100/100

Onduleur 230V 6400 watts

Voir toutes les photos

### Equipement

Autre:

Défenses et lignes

Raccordement à l'égout et au réseau d'eau fixe

Protection contre le gel

### Sécurité

Autre:

Détecteur de fumée

2 extincteurs

Compteur de monoxyde de carbone

### General information

Make:	Castalia Met Koopligplaats
Model:	1460 X 500 Special Houseboat
Year:	2022
Condition:	Used

Engine type:

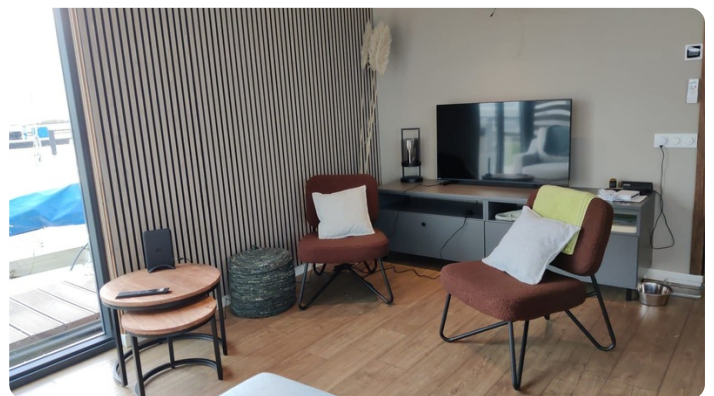
### Measurements

Length:	14.6 m (47.90 ft)
Beam:	5 m (16.40 ft)
Deep:	0.5 m (1.64 ft)

### Accommodation

Cabins:	0
Berths:	0

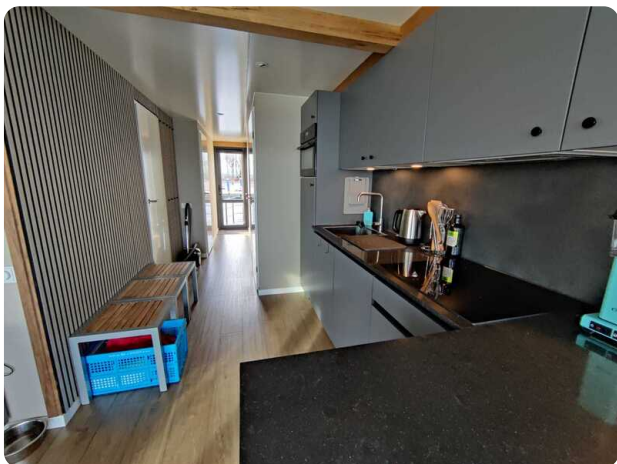
## Images

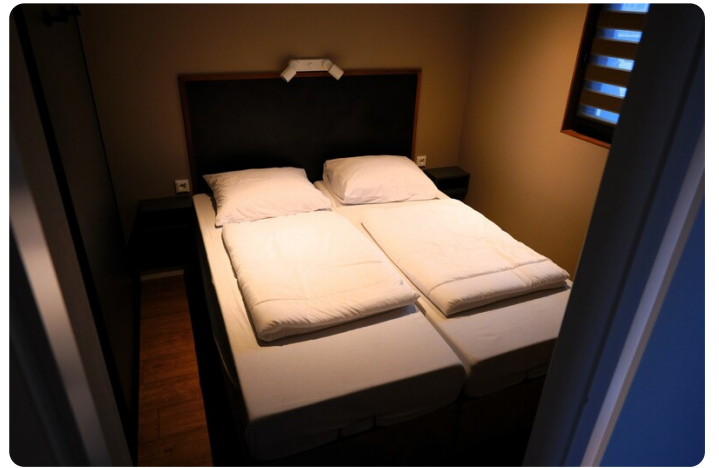
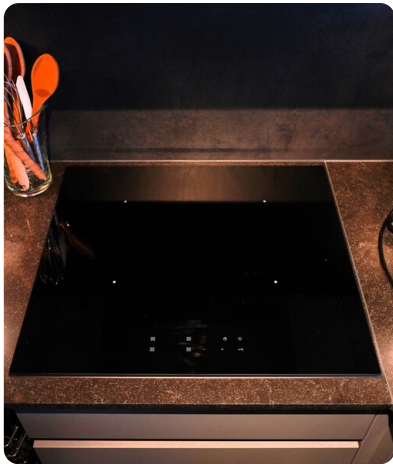


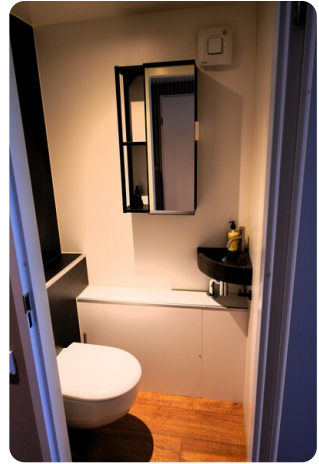




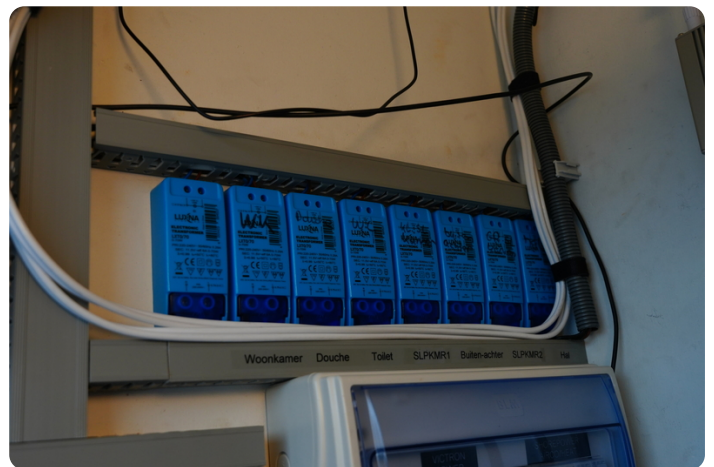














**Scheepsmakelaardij Goliath**

Hendrik Bulthuisweg 2

8606 KB SNEEK

Netherlands

Phone: 0031(0)6-54723943

<https://www.scheepsmakelaardijgoliath.nl>

