

DiviNavi M-420 Houseboat Single Level

€169,000 • Nieuwbouw Netherlands • New • 2024

Presented by

Sjoerd Kampen
Phone: 0031(0)6-54723943

Scheepsmakelaardij Goliath

Hendrik Bulthuisweg 2
8606 KB SNEEK
Netherlands



Details

Make:	DiviNavi
Model:	M-420 Houseboat Single Level
Year:	2024
Condition:	New
Engine type:	
Length:	11.5 m (37.73 ft)
Beam:	4.2 m (13.78 ft)
Cabins:	0
Berths:	0



Scheepsmakelaar
dij Goliath



7zea.com

Description

EN

The price is a starting price and without motor. Various option possible.

The all-new DiviNavi is "...The House Boat..." to live in.

It offers the Owner everything he or she would need to do and move freely on board yet as in their own home.

The boat will be built for you upon request.

The DiviNavi M-Series houseboat is designed like a real home on the water, but with all the safety and performance of a real boat. It has all the amenities and comforts as it should in a warm and safe home.

The DiviNavi M-Series Houseboat is available in different sizes and with ground floor or split deck options with multiple levels.

DiviNavi M-Series houseboats are a durable asset, as you would expect from a real home. It is composite and it cannot corrode like a steel or aluminum hull or hulls made of only polyester and glass that osmose or can de-laminate.

DiviNavi M-Series houseboats are made with EpoVin and PVC core material that does not absorb water and is a sandwich core module making the hull double-walled which also prevents condensation and has its own hot or cold insulation resistance.

The M-420/ - code M4215 (14.95mt x 4.20mt) for example is capable of sailing a full day on sunlight with her solar panels, this only with the equipped silent electric motors on conventional shafts installed in screw tunnels to give her a shallow draft and low shaft angle.

Equipped with a standard 25 kW generator and sewage treatment system, the boat is clean to enter all Blue Flag marinas.

She is a joy to live in as all parts of the boat are individual living areas that can also be covered and enclosed.

The sun deck is another paradise to be at, there is an awning that can be lowered in bad weather such as high winds or lowered at high speed by vessels equipped with a diesel-electric hybrid propulsion system. Speeds of over 25 knots can easily be achieved ... with your houseboat.

All sailing houseboats are standard CE - C category classified for Inland and Coastal waters.

Go and enjoy your cruise from Northern Europe straight to the Mediterranean sun through the beautiful fields of France to the Côte d'Azur.... or wherever the desires of your heart would like to carry you.

For more information contact: Terry Bos +31 (0) 641470689 or terry@scheepsmakelaardijgoliath.nl

General

CE-category: Coastal and inland waters

Accommodation

Cabins: master bedroom

NL

De prijs is een vanaf prijs en zonder motor. Diverse optie mogelijk.

De geheel nieuwe DiviNavi is "...The House Boat..." om in te wonen.

Het biedt de Eigenaar alles wat hij of zij nodig zouden hebben om aan boord toch vrij te doen en bewegen zoals in zijn eigen huis.

De boot wordt op verzoek voor u gebouwd.

De DiviNavi M-Series woonboot is ontworpen als een echt huis op het water, maar met alle veiligheid en prestaties van een echte boot. Het heeft alle faciliteiten en comfort zoals het hoort in een warm en veilig huis.

De DiviNavi M-Series Woonboot is verkrijgbaar in verschillende maten en met gelijkvloers of gesplitste dek opties met meerdere niveaus.

DiviNavi M-Series woonboten zijn een duurzaam bezit, zoals u van een echt huis mag verwachten. Het is composiet en het kan niet corroderen zoals een stalen of aluminium romp of rompen gemaakt van alleen polyester en glas die osmose of kunnen de-lamineren.

DiviNavi M-Series woonboten zijn gemaakt met EpoVin en PVC-kern materiaal dat geen water absorbeert en is een sandwich kern module waardoor het scheepshuid dubbelwandig is wat ook condensatie voorkomt en zijn eigen warm of koud isolatieweerstand heeft.

De M-420/ - code M4215 (14.95mt x 4.20mt) bijvoorbeeld is in staat om met haar zonnepanelen een volledige dag op zonlicht te varen, dit alleen met de uitgeruste stille elektromotoren op conventionele assen die zijn geïnstalleerd in schroef tunnels om haar een geringe diepgang en een lage as-hoek te geven.

De boot is uitgerust met een standaard generator van 25 kW en een afvalwaterzuiveringssysteem en is schoon om in alle Blauwe Vlag-jachthavens te komen.

Ze is een genot om in te wonen, aangezien alle delen van de boot individuele woonruimtes zijn die ook kunnen worden overdekt en afgesloten.

Het zonnedek is een ander paradijs om bij te zijn, er is een zonwering die kan worden neergelaten bij slecht weer zoals harde wind of neergelaten bij hoge snelheid door schepen die zijn uitgerust met een die-selelektrisch hybride voortstuwingsysteem. Snelheden van meer dan 25 knopen kunnen gemakkelijk worden bereikt ... met uw woonboot.

Alle varende woonboten zijn standaard CE - C categorie geclassificeerd voor Binnen- en Kustwateren.

Ga en geniet van uw cruise vanuit Noord-Europa rechtstreeks naar de zon van de Middellandse Zee door de prachtige velden van Frankrijk naar de Côte d'Azur.... of waar de verlangens van uw hart naartoe zouden willen dragen.

Voor meer informatie neem contact op met: Terry Bos +31 (0) 641470689 of terry@scheepsmakelaardijgoliath.nl

Algemeen

CE: Kust en binnen wateren

Accommodatie

Hutten: master bedroom
Slaapplaatsen: Vast:2, extra:3.

DE

Der Preis ist ein Startpreis und ohne Motor. Verschiedene Optionen möglich.

Das brandneue DiviNavi ist "...das Hausboot..." zum Leben.

Es bietet dem Eigner alles, was er oder sie braucht, um sich an Bord wie in seinem eigenen Haus frei zu bewegen.

Das Boot wird auf Wunsch für Sie gebaut.

Das DiviNavi M-Series Hausboot ist wie ein richtiges Haus auf dem Wasser konzipiert, aber mit der Sicherheit und Leistung eines richtigen Bootes. Es verfügt über alle Einrichtungen und Annehmlichkeiten, wie es sich für ein warmes und sicheres Zuhause gehört.

Das DiviNavi M-Series Houseboat ist in verschiedenen Größen und mit Erdgeschoss- oder Splitdeck-Optionen mit mehreren Ebenen erhältlich.

Die Hausboote der DiviNavi M-Serie sind langlebig, wie Sie es von einem echten Haus erwarten würden. Es ist ein Verbundwerkstoff und kann nicht korrodieren wie ein Stahl- oder Aluminiumrumpf oder Rümpfe, die nur aus Polyester und Glas bestehen und osmosieren oder de-laminieren können.

Die Hausboote der DiviNavi M-Serie bestehen aus einem EpoVin- und PVC-Kernmaterial, das kein Wasser absorbiert und ein Sandwich-Kernmodul darstellt, wodurch der Rumpf doppelwandig wird, was auch die Bildung von Kondenswasser verhindert und eine eigene Wärme- und Kälteisolierung aufweist.

Die M-420/ - Code M4215 (14,95 m x 4,20 m) ist beispielsweise in der Lage, mit ihren Sonnenkollektoren einen ganzen Tag lang mit Sonnenlicht zu fahren, und das nur mit den geräuscharmen Elektromotoren auf konventionellen Wellen, die in Schraubentunneln installiert sind, um ihr einen geringen Tiefgang und einen niedrigen Wellenwinkel zu verleihen.

Ausgestattet mit einem serienmäßigen 25-kW-Generator und einer Abwasseraufbereitungsanlage ist das Boot sauber und kann in alle Marinas mit Blauer Flagge einlaufen.

Es ist eine Freude, auf ihr zu leben, da alle Teile des Bootes individuelle Wohnbereiche sind, die auch abgedeckt und geschlossen werden können.

Das Sonnendeck ist ein weiteres Paradies, denn es gibt eine Markise, die bei schlechtem Wetter, wie z.B. starkem Wind, heruntergelassen werden kann oder bei hoher Geschwindigkeit von Schiffen, die mit einem diesel-elektrischen Hybridantriebssystem ausgestattet sind, heruntergelassen werden kann. Geschwindigkeiten von über 25 Knoten können leicht erreicht werden ... mit Ihrem Hausboot.

Alle segelnden Hausboote sind standardmäßig in der Kategorie CE-C für Binnen- und Küstengewässer klassifiziert.

Genießen Sie Ihren Törn von Nordeuropa direkt in die Mittelmeersonne durch die schönen Felder Frankreichs bis zur Côte d'Azur.... oder wohin auch immer Ihr Herz Sie tragen möchte.

Für weitere Informationen kontaktieren Sie bitte: Terry

**Bos +31 (0) 641470689 oder
terry@scheepsmakelaardijgoliath.nl**

Allgemein

CE code: Küstengewässer und Binnengewässer

Innenausstattung

Kabinen: Hauptschlafzimmer

FR

Le prix est un prix de départ et sans moteur. Diverses options sont possibles.

Le tout nouveau DiviNavi est "...Le bateau-maison..." à vivre.

Il offre à son propriétaire tout ce dont il ou elle a besoin pour continuer à faire et à se déplacer librement à bord comme dans sa propre maison.

Le bateau sera construit pour vous sur demande.

La péniche DiviNavi Série M est conçue comme une véritable maison sur l'eau, mais avec toute la sécurité et les performances d'un vrai bateau. Il dispose de tous les équipements et de tout le confort d'une maison chaleureuse et sûre.

La péniche DiviNavi de série M est disponible en différentes tailles et avec un rez-de-chaussée ou un pont divisé à plusieurs niveaux.

Les bateaux-logements DiviNavi de la série M sont des biens durables, comme on peut s'y attendre d'une vraie maison. Il s'agit d'un matériau composite qui ne peut pas se corroder comme une coque en acier ou en aluminium ou des coques composées uniquement de polyester et de verre qui s'osmose ou qui peut se délaminer.

Les bateaux-logements DiviNavi de la série M sont fabriqués avec des matériaux EpoVin et PVC qui n'absorbent pas l'eau et constituent un module sandwich qui rend la coque à double paroi, ce qui empêche la condensation et offre une résistance à l'isolation contre le froid et le chaud.

Par exemple, le M-420/ - code M4215 (14,95mt x 4,20mt) est capable de naviguer une journée entière à la lumière du soleil grâce à ses panneaux solaires, et ce uniquement avec les moteurs électriques silencieux dont il est équipé sur des arbres conventionnels installés dans des tunnels à vis pour lui donner un faible tirant d'eau et un faible angle d'arbre.

Équipé d'un générateur standard de 25 kW et d'un système de traitement des eaux usées, le bateau est propre pour entrer dans toutes les marinas Pavillon Bleu.

Il est agréable d'y vivre, car toutes les parties du bateau sont des espaces de vie individuels qui peuvent être couverts ou fermés.

Le pont soleil est un autre paradis, il y a un auvent qui peut être abaissé en cas de mauvais temps comme des vents forts ou abaissé à grande vitesse par des navires équipés d'un système de propulsion hybride diesel-électrique. Des vitesses de plus de 25 nœuds peuvent être facilement atteintes ... avec votre bateau habitable.

Tous les voiliers habitables sont classés dans la catégorie CE - C pour les eaux intérieures et côtières.

Profitez de votre croisière depuis l'Europe du Nord jusqu'au soleil de la Méditerranée, en passant par les magnifiques champs de France jusqu'à la Côte d'Azur.... ou là où les désirs de votre cœur voudront bien vous porter.

Pour plus d'informations, contactez Terry Bos +31 (0) 641470689 ou terry@scheepsmakelaardijgoliath.nl

Général

CE code: Eaux côtières et intérieures

Aménagement

Cabines: chambre principale

General information

Make:	DiviNavi
Model:	M-420 Houseboat Single Level
Year:	2024
Condition:	New
Engine type:	

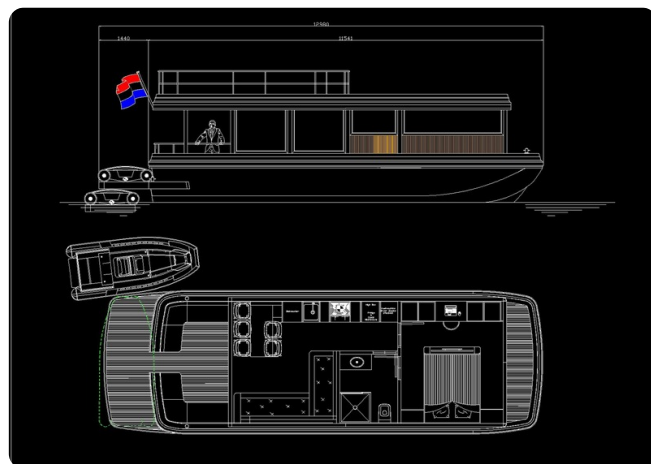
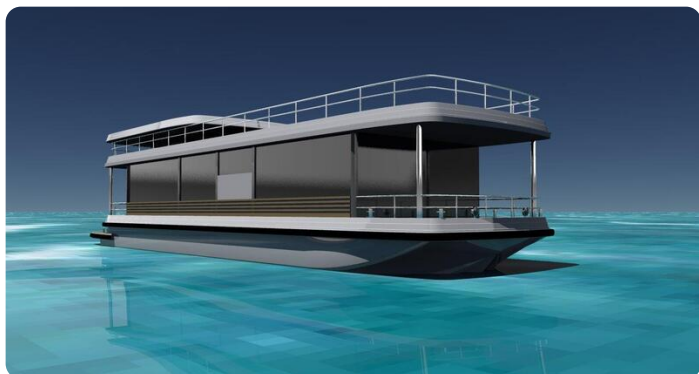
Measurements

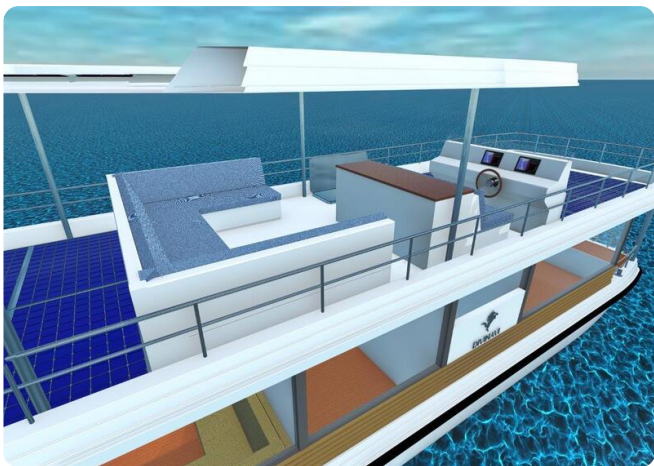
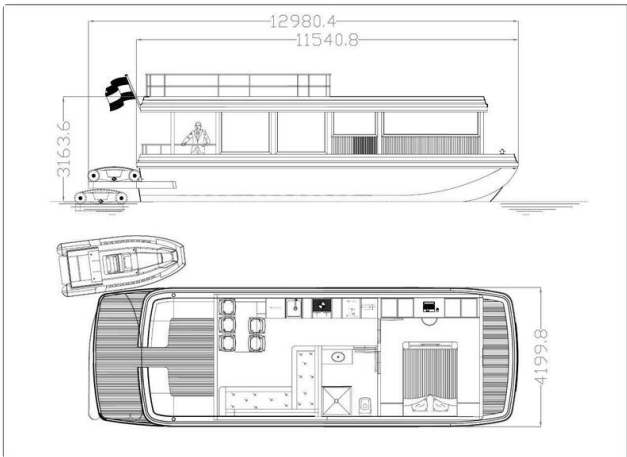
Length:	11.5 m (37.73 ft)
Beam:	4.2 m (13.78 ft)
Deep:	0.7 m (2.30 ft)

Accommodation

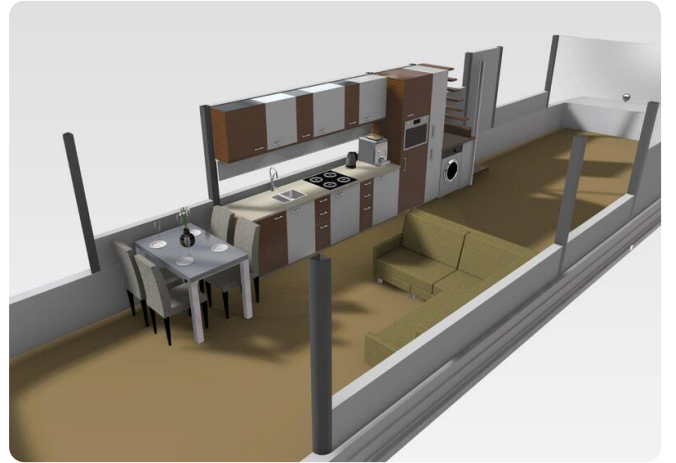
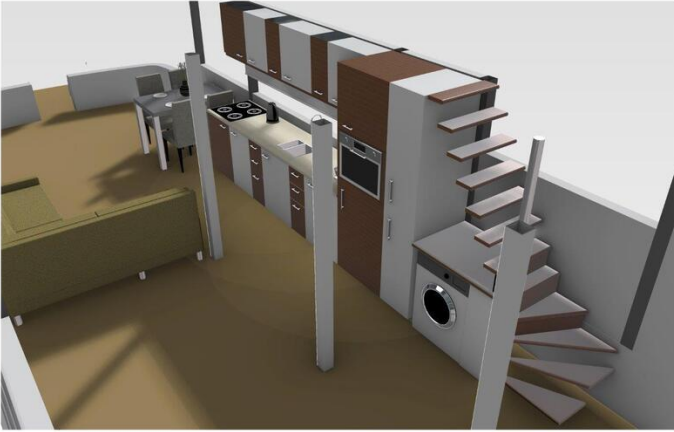
Cabins:	0
Berths:	0

Images









Scheepsmakelaardij Goliath

Hendrik Bulthuisweg 2

8606 KB SNEEK

Netherlands

Phone: 0031(0)6-54723943

<https://www.scheepsmakelaardijgoliath.nl>

