



Dufour Yachts 485 Grand Large

€185,000 • Girona Spain • Used • 2008

Presented by

Olivier Haroche
Phone: +34 637 510 716

Barcelona Yachting
Port Olimpic - Local 14
08005 Barcelona
Spain

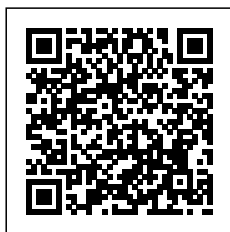


Details

Make:	Dufour Yachts
Model:	485 Grand Large
Year:	2008
Condition:	Used
Engine:	VOLVO D2/75C, 75 hp
Engine type:	
Fuel type:	Diesel
Length:	14.4 m (47.24 ft)
Beam:	4.47 m (14.67 ft)
Cabins:	0
Berths:	0



Barcelona
Yachting



7zea.com

Description

FR

DUFOUR 485 GRAND LARGE - 2008

Pavillon : Français - **Prix :** TTC

Visible sur rendez-vous dans une marina proche de Girona (Espagne)

Amarrage avec bail à céder

Présentation

Dufour 485 Grand Large de 2008 en version quatre cabines doubles et quatre salles d'eau.

Ce grand croiseur offre volume, confort et performance.

Bateau de deuxième main ayant bénéficié d'un entretien constant et rigoureux.

De nombreuses navigations hauturières ont été réalisées par son précédent propriétaire.

Le bateau se présente aujourd'hui en excellent état général, prêt à naviguer.

Caractéristiques principales

Construction : verre polyester, coque monolithique et pont sandwich balsa

Longueur hors tout : 14,75 m

Largeur : 4,70 m

Tirant d'eau : 2,25 m (version quille profonde)

Catégorie de conception : A (haute mer)

Motorisation

Moteur : Volvo D2-75C

Puissance : 75 CV

Inverseur : Volvo 150S

Heures moteur : 8 500

Entretien suivi - bon état de fonctionnement

Bail d'amarrage

À céder au futur acquéreur

Historique et état

Deuxième main, ce Dufour 485 Grand Large a été préparé pour la croisière hauturière et utilisé régulièrement en

Méditerranée.

Son entretien méticuleux garantit fiabilité et sécurité.

Un voilier marin, confortable et performant, idéal pour un programme de grande croisière ou de vie à bord.

Visible sur rendez-vous tous les jours dans une marina proche de Girona (Espagne)

Contact : Olivier Haroche - Barcelona Yachting

olivierharoche@barcelonayachting.com

www.barcelonayachting.com/bat-404-dufour-yachts-485-grand-large.html

#DufourYachts #Dufour485 #VoilierDufour #GrandLarge
#YachtBroker #BarcelonaYachting #BateauOccasion
#VoilierDeCroisière #Empuriabrava #CostaBrava
#Méditerranée #YachtForSale #SailingYacht

EN

DUFOUR 485 GRAND LARGE - 2008

Flag: French - **Price:** VAT included

Viewings by appointment in a marina near Girona (Spain)

Mooring lease available for transfer

Overview

Dufour 485 Grand Large built in 2008, featuring four double cabins and four bathrooms.

This elegant cruiser offers space, comfort and performance.

Second-hand boat, carefully maintained, with several offshore passages completed.

The yacht is in excellent general condition and ready to sail.

Main characteristics

Construction: fiberglass/polyester, solid hull and balsa sandwich deck

Length overall: 14.75 m

Beam: 4.70 m

Draft: 2.25 m (deep keel version)

Design category: A (offshore)

Engine

Engine: Volvo D2-75C

Power: 75 HP

Gearbox: Volvo 150S

Engine hours: 8,500

Regular maintenance - good running condition

Mooring

Lease to be transferred to the new owner

History and condition

Second owner. This Dufour 485 Grand Large has been prepared for bluewater cruising and regularly sailed in the Mediterranean.

Its meticulous upkeep ensures reliability and safety.

A seaworthy, comfortable and high-performance yacht - ideal for long-distance cruising or living aboard.

Viewings available by appointment every day in a marina near Girona, Spain.

Contact: Olivier Haroche - Barcelona Yachting

olivierharoche@barcelonayachting.com

www.barcelonayachting.com/bat-404-dufour-yachts-485-grand-large.html

#DufourYachts #Dufour485 #SailingYacht #GrandLarge
#YachtBroker #BarcelonaYachting #PreownedYacht
#CruisingSailboat #Empuriabrava #CostaBrava
#Mediterranean #YachtForSale

ES

DUFOUR 485 GRAND LARGE - 2008

Pabellón: Francés - **Precio:** IVA incluido

Visitable con cita previa en una marina cerca de Girona (España)

Amarre con contrato en cesión

Presentación

Dufour 485 Grand Large del año 2008, versión con cuatro cabinas dobles y cuatro baños.

Un gran crucero que ofrece espacio, confort y rendimiento.

Barco de segunda mano, mantenido con esmero, con varias travesías de altura realizadas.

Se presenta en excelente estado general, listo para navegar.

Características principales

Construcción: fibra de vidrio/poliéster, casco macizo y cubierta sandwich de balsa

Eslora total: 14,75 m

Manga: 4,70 m

Calado: 2,25 m (versión de quilla profunda)

Categoría de diseño: A (alta mar)

Motorización

Motor: Volvo D2-75C

Potencia: 75 CV

Inversor: Volvo 150S

Horas de motor: 8.500

Mantenimiento regular - buen estado de funcionamiento

Amarre

Contrato de amarre transferible al nuevo propietario

Historial y estado

Segunda mano, este Dufour 485 Grand Large fue preparado para cruceros de altura y utilizado regularmente en el Mediterráneo.

Su mantenimiento meticuloso garantiza fiabilidad y seguridad.

Un velero marinero, cómodo y de alto rendimiento, ideal para un programa de gran travesía o vida a bordo.

Visible con cita previa todos los días en una marina cerca de Girona, España.

Contacto: Olivier Haroche - Barcelona Yachting

olivierharoche@barcelonayachting.com

www.barcelonayachting.com/bat-404-dufour-yachts-485-grand-large.html

#DufourYachts #Dufour485 #VeleroDufour #GrandLarge
#YachtBroker #BarcelonaYachting #BarcoDeOcasión
#VeleroDeCrucero #Empuriabrava #CostaBrava
#Mediterráneo #YachtForSale #SailingYacht

General information

Make:	Dufour Yachts
Model:	485 Grand Large
Year:	2008
Condition:	Used

Engine

Engine:	VOLVO D2/75C, 75 hp
Engine type:	
Fuel type:	Diesel

Measurements

Length:	14.4 m (47.24 ft)
Beam:	4.47 m (14.67 ft)
Deep:	2.25 m (7.38 ft)
Weight:	15 kg (33.07 lb)

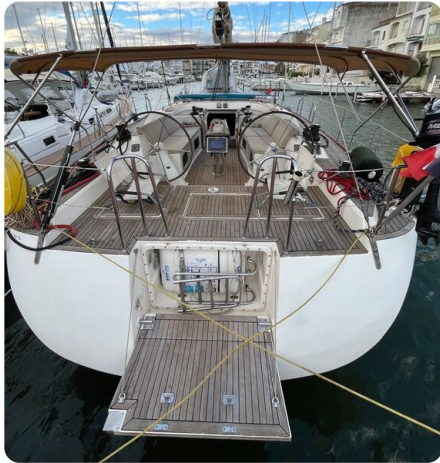
Accommodation

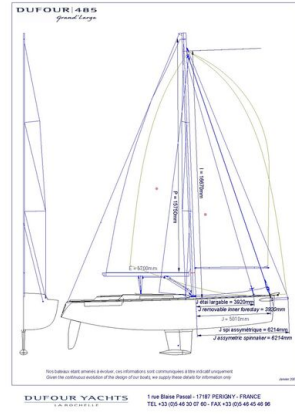
Cabins:	0
Berths:	0

Images





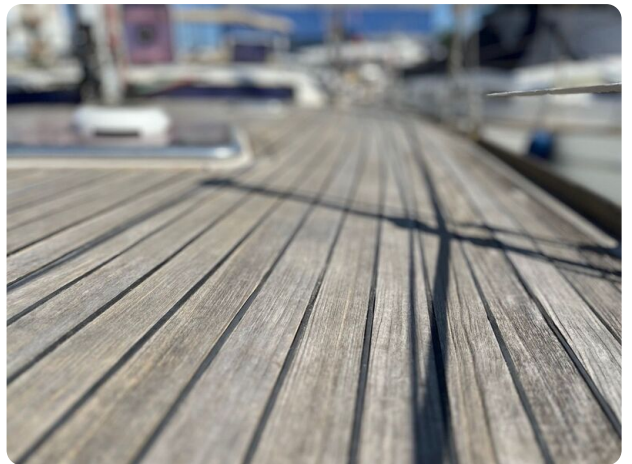




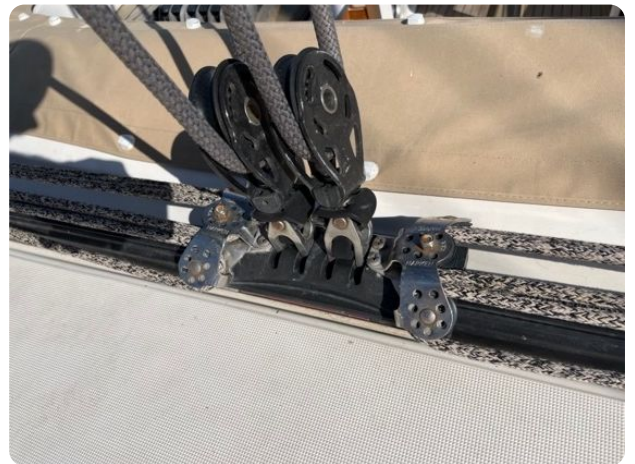














02.2 Caractéristiques moteur

Données techniques		
Designation de type	D2-50-ABCDEF	D2-70-ABCDF
Nombre de cylindres	4	4
Système d'alimentation	Pression atmosphérique	Turbochargeur avec refroidisseur d'air et air de suralimentation
Alésage	84 mm (3.31")	84 mm (3.31")
Courbe	100 mm (3.94")	100 mm (3.94")
Cylindres	2,2 mm (0.087")	2,2 mm (0.087")
Puissance	Voir la documentation commerciale	
Régime de ralentissement	550 tr/min	500 tr/min
Régime nominal	2165 tr/min	2165 tr/min
Taux de compression	21,5:1	21,5:1
Taux de compression en régime de ralentissement	>17 Bar (242 PSI)	>17 Bar (242 PSI)
Cycle d'allumage (nombre de cyl. le plus proche du plus près du cylindre suivant)	1-3-4-2	1-3-4-2
Sens de rotation (vue de l'avant)	Sans d'hélice	
Rotation vers l'avant (voir manuel utilisateur en cours de marche)	20°	20°
Rotation vers l'arrière (voir manuel utilisateur en cours de marche)	30°	30°
Angle de rampe moteur (fond au ralenti, admission et échappement)	0,20 (0,008")	0,20 (0,008")
Poids moteur à sec	20 kg (44 lb)	20 kg (44 lb)
Contre-poids autorisé dans le sens de l'avancement	20 kg (44 lb)	20 kg (44 lb)

Moteur
Groupe

PRESSIONS DE COMPRESSION EN BAR

DATE: 12.02.2011 11:17:17

14 47701810 02-2012 © AB VOLVO PENTA





Barcelona Yachting

Port Olímpic - Local 14

08005 Barcelona

Spain

Phone: +34 637 510 716

<https://www.barcelonayachting.com/>

