



Elan Line ELAN GT 5

€229,000 • Griechenland Greece • Used • 2017

Presented by

Jan Spengler
Phone: +49 4101 5155566

**Michael Schmidt &
Partner Yachthandels
GmbH**

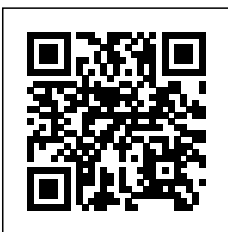
Rübekamp 5
25421 Pinneberg
Germany



Michael Schmidt & Partner
International Yachtbrokers

Details

Make:	Elan Line
Model:	ELAN GT 5
Year:	2017
Condition:	Used
Engine:	Volvo Penta D2-40, 39 hp
Engine type:	
Fuel type:	Diesel
Fuel tank:	170 l (44.91 gal)
Length:	12.41 m (40.72 ft)
Beam:	3.91 m (12.83 ft)
Cabins:	0
Berths:	0



Michael Schmidt &
Partner Yachthandels
GmbH



7zea.com

Description

EN

The Elan GT5 has a fast hull with a new deck layout. The newly designed interior offers a raised level (semi-deck saloon), a galley at the front of the main bulkhead and more space in the cabins. She sails dynamically and powerfully even in a lot of wind and high waves.

The yacht is first-hand, professionally maintained. More photos will follow shortly.

Exclusively on offer at Michael Schmidt & Partner. Central Agent! Detailed questions are welcome. Please feel free to contact us.

Navigation equipment:

AIS (Empfänger), Chain counter (mit Fernbedienung), Odometer (B&G Triton), 2 Display (Triton Multifunktionsdisplays), Depth Sounder (B&G Triton), Log (B&G Triton), Autopilot (B&G AC 42), Chartplotter (B&G Zeus 7), VHF Radio (B&G V50 und B&G H50 kabelloser Zweithörer für Seefunk), Wind Station (B&G Triton).

Staging and technical:

Anchor (Delta mit 60m verzinkter Kette), 2 Batteries (aus 2024), Bow Thruster (ausfahrbar inkl. 2 Batterien und Ladegerät), Courtesy Lights (und Deckslicht), Battery Monitor, Gangway, Manual Bilge Pump, Electric Windlass (Lewmar, 1000W mit zusätzlicher Batterie), cockpit table (upgrade, nicht standard), 2 guard rails with gates.

Domestic Facilities onboard:

12V Outlets (an der Steuersäule), 220V Outlets (in jeder Kabine, Pantry und Nasszelle).

Entertainment:

2 Speakers (Fusion im Salon und Cockpit), DVD (Fusion MA_AV750), Hi-Fi (Fusion MS-AV750 FM Radio/CD ,USB).

Sails accessories:

Spi Equipment (Gennakerfall und Schoten), Jib Furling System (Furlex), Bowsprit, Lazy Bag, Lazy Jack, Rod Kicker (Rodkicker).

Kitchen and appliances:

Galley (Fußpumpe für Seewasser), Burner, Refrigerator (mit TK-Fach), Mechanical Refrigerator (105l mit Schubladen).

Upholstery:

Bimini (neu 2025), Cockpit Cushions, Sunbathing deck (für das Vorschiff).

Accessories notes:

Folding propeller Flex-O-Fold
Additional reading lamps in the saloon and cabins, cockpit LED lighting
Curtains and blackouts on the deck hatches
2 midship cleats, retractable
Cockpit LED lighting
WLAN access point
Additional storage space in the cockpit under the helmsman's seats
Lines & Fenders

IT

L'Elan GT5 ha uno scafo veloce con una nuova disposizione del ponte. L'interno di nuova progettazione offre un livello rialzato (salone semi-coperto), una cambusa davanti alla paratia principale e più spazio nelle cabine. Naviga in modo dinamico e potente anche con molto vento e onde alte.

Lo yacht è mantenuto professionalmente di prima mano. Altre foto seguiranno a breve.

Offerta esclusivamente da Michael Schmidt & Partner. Agente Centrale! Domande dettagliate sono ben accette. Sentiti libero di contattarci.

Strumentazione elettronica di navigazione:

AIS (Empfänger), Contametri catena (mit Fernbedienung), Contamiglia (B&G Triton), 2 Display (Triton Multifunktionsdisplays), Ecoscandaglio (B&G Triton), Log (B&G Triton), Pilota automatico (B&G AC 42), Plotter (B&G Zeus 7), Radio VHF (B&G V50 und B&G H50 kabelloser Zweithörer für Seefunk), Stazione vento (B&G Triton).

Allestimento tecnico e di coperta:

Ancora (Delta mit 60m verzinkter Kette), 2 Batterie (aus 2024), Elica di prua - bow thruster (ausfahrbar inkl. 2 Batterien und Ladegerät), Luci di cortesia (und Deckslicht), Monitor batteria, Passerella, Pompa di sentina manuale, Salpa Ancore Elettrico (Lewmar, 1000W mit zusätzlicher Batterie), Tavolo pozzetto (upgrade, nicht standard), 2 Tientibene con cancelletti.

Dotazioni domestiche di bordo:

Prese interne 12v (an der Steuersäule), Prese interne 220v (in jeder Kabine, Pantry und Nasszelle).

Intrattenimento:

2 Altoparlanti (Fusion im Salon und Cockpit), DVD (Fusion MA_AV750), Stereo (Fusion MS-AV750 FM Radio/CD ,USB).

Accessori Vele:

Attrezzatura Spi (Gennakerfall und Schoten), Avvolgi Fiocco (Furlex), Bompreso, Lazy Bag, Lazy Jack, Vang (Rodkicker).

Cucina ed elettrodomestici:

Cucina (Fußpumpe für Seewasser), Fornello, Frigorifero interno (mit TK-Fach), Frigorifero meccanico (105l mit Schubladen).

Tappezzerie:

Bimini (neu 2025), Cuscineria Pozzetto, Prendisole aggiunto (für das Vorschiff).

Note accessori:

Elica pieghevole Flex-O-Fold
Ulteriori lampade da lettura nel salone e nelle cabine, illuminazione LED nell'abitacolo
Tende e blackout sui boccoli del ponte
2 tacchetti a metà nave, retrattili
Illuminazione LED in cabina di pilotaggio
Punto di accesso WLAN
Spazio aggiuntivo nella cabina di pilotaggio sotto i sedili del timoniere
Linee e Parafanghi

FR

L'Elan GT5 possède une coque rapide avec une nouvelle disposition du pont. L'intérieur nouvellement conçu offre un niveau surélevé (salon semi-pont), une cuisine à l'avant de la cloison principale et plus d'espace dans les cabines. Elle navigue de manière dynamique et puissante, même dans beaucoup de vents et de grandes vagues.

Le yacht est entretenu professionnellement par la première main.

D'autres photos suivront bientôt.

Exclusivement proposé chez Michael Schmidt & Partner. Agent central ! Toutes les questions détaillées sont les bienvenues. N'hésitez pas à nous contacter.

Equipement électronique de navigation:

AIS (Empfänger), Compteur de chaîne (mit Fernbedienung), Loch (B&G Triton), 2 Moniteur (Triton Multifunktionsdisplays), Sondeur pêche (B&G Triton), Loch (B&G Triton), Pilote automatique (B&G AC 42), Lecteur de cartes (B&G Zeus 7), Radio VHF (B&G V50 und B&G H50 kabelloser Zweithörer für Seefunk), Anémomètre/Girouette (B&G Triton).

Equipement de pont:

Ancre (Delta mit 60m verzinkter Kette), 2 Batteries (aus 2024), Propulseur d'étrave (ausfahrbar inkl. 2 Batterien und Ladegerät), Éclairage de courtoisie (und Deckslicht), Moniteur de batterie, Passerelle, Pompe de cale manuelle, Guindeau électrique (Lewmar, 1000W mit zusätzlicher Batterie), table de cockpit (upgrade, nicht standard), 2 Filières avec sortie latérale.

Equipement intérieur:

Prises interieures 12v (an der Steuersäule), Prises interieures 220v (in jeder Kabine, Pantry und Nasszelle).

Divers:

2 Haut-parleurs (Fusion im Salon und Cockpit), DVD (Fusion MA_AV750), Hi-Fi (Fusion MS-AV750 FM Radio/CD ,USB).

Equipement voiles:

Accastillage de spi (Gennakerfall und Schoten), Enrouleur de foc (Furlex), Bout-dehors, Lazy Bag, Lazy Jack, halebas rigide (Rodkicker).

Equipement de confort:

Cuisine (Fußpumpe für Seewasser), Cuisinière, Réfrigérateurur intérieur (mit TK-Fach), Groupe froid (105l mit Schubladen).

Sellerie et tauds:

Bimini (neu 2025), sellerie de cockpit, Supplément bain de soleil (für das Vorschiff).

Notes équipement:

Hélice pliante Flex-O-Fold
Lampes de lecture supplémentaires dans la berline et les habitacles, éclairage LED dans le cockpit
Rideaux et coupures de courant sur les trappes du pont
2 cales au milieu du navire, rétractables
Éclairage LED dans le cockpit
Point d'accès WLAN
Espace de rangement supplémentaire dans le cockpit sous les sièges du timonier
Lignes et Ailes

DE

Die Elan GT5 hat einen schnellen Rumpf mit neuem Deckslayout.
Der neu gestaltete Inneneinraum bietet neben dem erhöhtem Niveau (Semi-Decksalon), einer Pantry vorn am Hauptschott und mehr Platz in den Kabinen.
Sie segelt dynamisch und kraftvoll auch bei viel Wind und hohen Wellen.

Die Yacht ist aus erster Hand, professionell gepflegt.
Weitere Fotos folgen in Kürze.

Exklusiv im Angebot bei Michael Schmidt & Partner. Central Agent! Detailfragen sind herzlich willkommen. Sprechen Sie uns gerne an.

Navigation elektronische Instrumentation:

AIS (Empfänger), Kettenzählwerk (mit Fernbedienung), Logge (B&G Triton), 2 Display (Triton Multifunktionsdisplays), Echolot (B&G Triton), Log (B&G Triton), Autopilot (B&G AC 42), Kartenplotter (B&G Zeus 7), UKW-Funk (B&G V50 und B&G H50 kabelloser Zweithörer für Seefunk), Windmessanlage (B&G Triton).

Deck und technische Ausrüstung:

Anker (Delta mit 60m verzinkter Kette), 2 Batterien (aus 2024), Bugstrahlruder (ausfahrbar inkl. 2 Batterien und Ladegerät), Nachtbeleuchtung (und Deckslicht), Batteriemonitor, Gangway, manuelle Bilgepumpe, elektrische Ankerwinde (Lewmar, 1000W mit zusätzlicher Batterie), Cockpittisch (upgrade, nicht standard), 2 Relingsdurchstiege.

Anlagen an Bord:

12V Steckdose (an der Steuersäule), 220V Steckdose (in jeder Kabine, Pantry und Nasszelle).

Unterhaltung:

2 Lautsprecher (Fusion im Salon und Cockpit), DVD (Fusion MA_AV750), Stereoanlage (Fusion MS-AV750 FM Radio/CD ,USB).

Rigg:

Spinnaker Ausrüstung (Gennakerfall und Schoten), Rollfockanlage (Furlex), Bugspriet, Lazy Bag, Lazy Jack, Starrer Baumniederholer (Rodkicker).

Küchen-und Haushaltsgeräte:

Pantry (Fußpumpe für Seewasser), Herd, Kühlschrank (mit TK-Fach), Kompressor Kühlschrank (105l mit Schubladen).

Polster und Persenninge:

Bimini (neu 2025), Cockpitpolster, Sonnenliegen (für das Vorschiff).

Hinweis-Zubehör:

Faltpropeller Flex-O-Fold
zusätzliche Leselampen im Salon und den Kabinen, Cockpit LED Beleuchtung
Vorhänge und Verdunkelung an den Decksluken
2 Mittschiffsklampen, versenkbar
Cockpit LED Beleuchtung
WLAN Accesspoint
zusätzlicher Stauraum im Cockpit unter den Steuermannsitzen
Leinen & Fender

ES

El Elan GT5 tiene un casco rápido con una nueva disposición de cubierta.
El interior recién diseñado ofrece un nivel elevado (salón semi-cubierto), una cocina en la parte delantera del mamparo principal y más espacio en las cabinas.
Navega de forma dinámica y poderosa incluso con mucho viento y olas altas.

El yate es de primera mano y es mantenido profesionalmente.
Próximamente seguirán más fotos.

Disponibile en esclusiva en Michael Schmidt & Partner. iAgente Central! Se aceptan preguntas detalladas. No dudes en ponerte en contacto con nosotros.

Instrumentación electrónica de navegación:

AIS (Empfänger), Contador cadena (mit Fernbedienung), Cuenta millas (B&G Triton), 2 Pantalla (Triton Multifunktionsdisplays), Sonda (B&G Triton), Corredera (B&G Triton), Piloto automático (B&G AC 42), Plotter (B&G Zeus 7), Radio VHF (B&G V50 und B&G H50 kabelloser Zweithörer für Seefunk), Equipo de viento (B&G Triton).

Equipo técnico y de cubierta:

Ancla (Delta mit 60m verzinkter Kette), 2 Baterías (aus 2024), Hélice de proa (ausfahrbar inkl. 2 Batterien und Ladegerät), Luces de cortesía (und Deckslicht), Monitor de batería, Pasarela, Bomba de achique manual, Molinete eléctrico (Lewmar, 1000W mit zusätzlicher Batterie), mesa de bañera (upgrade, nicht standard), 2 Guardamancebos con entradas.

Enseres domesticos de abodo:

Tomas de 12v (an der Steuersäule), Enchufes de 220v (in jeder

Kabine, Pantry und Nasszelle).

Entretenimiento:

2 Altavoces (Fusion im Salon und Cockpit), DVD (Fusion MA_AV750), Stereo (Fusion MS-AV750 FM Radio/CD ,USB).

Accesorios Velas:

Aparejo Spi (Gennakerfall und Schoten), Enrollador de foque (Furlex), Bauprés, Lazy Bag, Lazy Jack, Contra rígida (Rodkicker).

Cocina y electrodomésticos:

Cocina (Fußpumpe für Seewasser), Fogón, Frigorífico (mit TK-Fach), Frigorífico mecánico (105l mit Schubladen).

Tapicerías:

Bimini (neu 2025), Cojinería bañera, Solarium (für das Vorschiff).

Notas accesorios:

Hélice plegable Flex-O-Fold
Lámpara de lectura adicionales en el salón y las cabinas, iluminación LED en la cabina
Cortinas y apagones en las escotillas de la cubierta
2 calas medias, retráctiles
Iluminación LED en la cabina
Punto de acceso WLAN
Espacio adicional de almacenamiento en la cabina bajo los asientos del timonel
Líneas y Defensas

NL

De Elan GT5 heeft een snelle romp met een nieuw dekontwerp. Het nieuw ontworpen interieur biedt een verhoogd niveau (semi-dek salon), een kombuis aan de voorkant van het hoofdschot en meer ruimte in de kajuiten. Ze vaart dynamisch en krachtig, zelfs bij veel wind en hoge golven.

Het jacht is van de eerste hand en professioneel onderhouden. Meer foto's volgen binnenkort.

Exclusief aangeboden bij Michael Schmidt & Partner. Centrale Agent! Gedetailleerde vragen zijn welkom. Neem gerust contact met ons op.

Elektronische navigatie-instrumenten:

AIS (Empfänger), Kettingteller (mit Fernbedienung), Log (B&G Triton), 2 Beeldscherm (Triton Multifunktionsdisplays), Dieptemeter (B&G Triton), Log (B&G Triton), Autopiloot (B&G AC 42), Kaartplotter (B&G Zeus 7), Marifoon (B&G V50 und B&G H50 kabelloser Zweithörer für Seefunk), Windmeter (B&G Triton).

Technische- en dekuitrustung:

Anker (Delta mit 60m verzinkter Kette), 2 Accu's (aus 2024), Boegschroef (ausfahrbar inkl. 2 Batterien und Ladegerät), Sfeerverlichting (und Deckslicht), Accumonitor, Loopplank, Handmatige bilgepomp, Elektrische ankerlier (Lewmar, 1000W mit zusätzlicher Batterie), Kuip tafel (upgrade, nicht standard), 2 Zeereling met opening.

Huishoudelijke apparatuur aan boord:

12V Stopcontacten (an der Steuersäule), 230V Stopcontacten (in jeder Kabine, Pantry und Nasszelle).

Vermaak:

2 Luidsprekers (Fusion im Salon und Cockpit), DVD (Fusion MA_AV750), Stereo (Fusion MS-AV750 FM Radio/CD ,USB).

Accessoires Zeilen:

Spinnaker uitrustung (Gennakerfall und Schoten), Rolfok systeem (Furlex), Boegspriet, Lazy Bag, Lazy-Jack systeem, Rodkicker (Rodkicker).

Keuken & Apparatuur:

Keuken (Fußpumpe für Seewasser), Fornuis, Koelkast (mit TK-Fach), Kompressor koelkast (105l mit Schubladen).

Bekleding:

Bimini (neu 2025), Kuipkussens, Zonnedek (für das Vorschiff).

Opmerkingen over accessoires:

Vouwbare schroef Flex-O-Fold
Extra leeslampen in de salon en cabines, cockpit LED-verlichting
Gordijnen en verduisteringen op de dekluisen
2 midship cleats, intreikbaar
LED-verlichting in de cockpit
WLAN-toegangspunt
Extra opbergruimte in de cockpit onder de stoelen van de stuurman
Lijnen & Spatborden

RU

Elan GT5 имеет быстрый корпус с новой планировкой палубы.

Новый интерьер предлагает приподнятый уровень (полупалубный салон), камбуз спереди главной переборки и больше пространства в каютах.

Она плавает динамично и мощно, даже при сильном ветре и на высоких волнах.

Яхта находится в первом классе, профессионально обслуживается.

Скоро будут опубликованы новые фотографии.

Эксклюзивно доступно в Michael Schmidt & Partner.

Центральный агент! Подробные вопросы приветствуются. Пожалуйста, не стесняйтесь связаться с нами.

Электронные навигационные приборы:

AIS (Empfänger), Сеть счетчик (mit Fernbedienung), спидометр (B&G Triton), 2 Display (Triton Multifunktionsdisplays), Эхолот (B&G Triton), Вход (B&G Triton), Автопилот (B&G AC 42), плоттера (B&G Zeus 7), Радио VHF (B&G V50 und B&G H50 kabelloser Zweithörer für Seefunk), Ветровая установка (B&G Triton).

Техническое оснащение и оснащение палубы:

Якорь (Delta mit 60m verzinkter Kette), 2 аккумулятора (aus 2024), Винт носовой части - bowtruster (ausfahrbar inkl. 2 Batterien und Ladegerät), любезность фонари (und Deckslicht), Мониторинг аккумулятора, сходни, Ручной трюмный насос, Электрическая якорная лебедка (Lewmar, 1000W mit zusätzlicher Batterie), cockpit table (upgrade, nicht standard), 2 guard rails with gates.

Бытовое оснащение на борту:

Внутренние розетки 12v (an der Steuersäule), Внутренние розетки 220v (in jeder Kabine, Pantry und Nasszelle).

Развлечения:

2 динамиков (Fusion im Salon und Cockpit), DVD-плеер (Fusion MA_AV750), Привет-Fi (Fusion MS-AV750 FM Radio/CD ,USB).

Аксессуары паруса:

Оборудование Spi (Gennakerfall und Schoten), Устройство кливер (Furlex), Бушприт, Lazy Bag, Джек лениво, Жесткий Ванг (Rodkicker).

Кухня и бытовые приборы:

Кухня (Fußpumpe für Seewasser), плитой, Внутренний холодильник (mit TK-Fach), Холодильник механического типа (105l mit Schubladen).

Обивка:

Защитное покрытие лодки (neu 2025), Кокпит подушки, Дополнительное место для загорания (für das Vorschiff).

Дополнительные примечания:

Складной винт Flex-O-Fold

Дополнительные лампы для чтения в салоне и салонах,

светодиодное освещение в каюте

Занавески и затемнение на люках палубы

2 средние шипы, выдвижные

Светодиодное освещение в каюте пилотов

Точка доступа WLAN

Дополнительное место для хранения в каюте под

сиденьями рулевого

Линии и крылья

General information

Make:	Elan Line
Model:	ELAN GT 5
Year:	2017
Condition:	Used

Engine

Engine:	Volvo Penta D2-40, 39 hp
Engine type:	
Fuel type:	Diesel
Fuel tank:	170 l (44.91 gal)

Measurements

Length:	12.41 m (40.72 ft)
Beam:	3.91 m (12.83 ft)
Deep:	2.2 m (7.22 ft)
Weight:	8100 kg (17,857.14 lb)

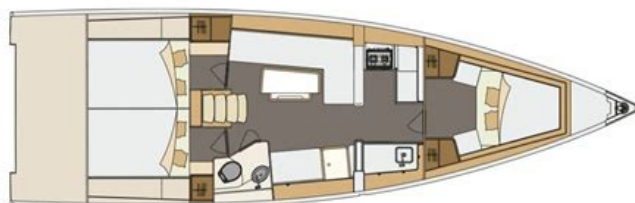
Accommodation

Cabins:	0
Berths:	0

Images



Elan GT5_1



Layout Elan GT5-3cabin



Elan GT5 82



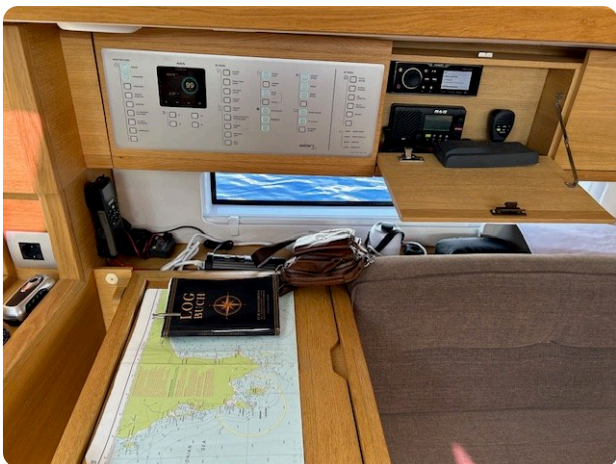
Elan GT5_2



Elan GT5_3



Elan GT5_4



Elan GT5_5



Elan GT5_6



Elan GT5 45



Elan GT5 46



Elan GT5 49



Elan GT5 50



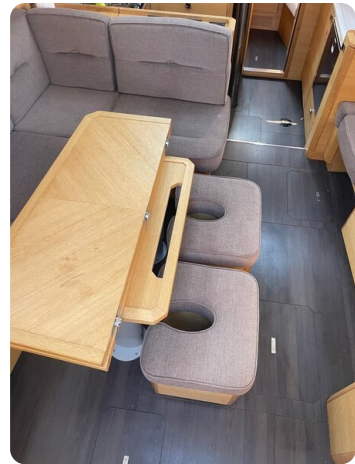
Elan GT5 53



Elan GT5 56



Elan GT5 58



Elan GT5 59



Elan GT5 60



Elan GT5 64



Elan GT5 65



Elan GT5 68



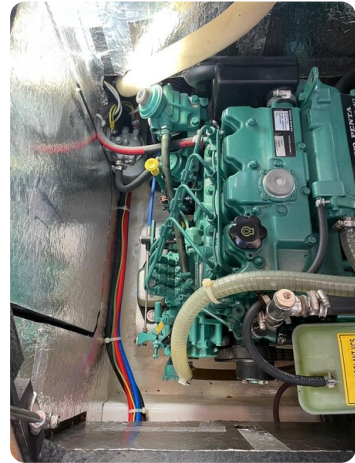
Elan GT5 78



Elan GT5 83



Elan GT5 5



Elan GT5 25

Michael Schmidt & Partner Yachthandels GmbH

Rübekamp 5
25421 Pinneberg
Germany

Phone: +49 4101 5155566

<https://www.msp-yacht.de>



Michael Schmidt & Partner
International Yachtbrokers