



# Ex Beurtvaarder 21.00

€39,500 • Workum Netherlands • Used • 1968

## Presented by

Sjoerd Kampen  
Phone: 0031(0)6-54723943

## Scheepsmakelaardij Goliath

Hendrik Bulthuisweg 2  
8606 KB SNEEK  
Netherlands

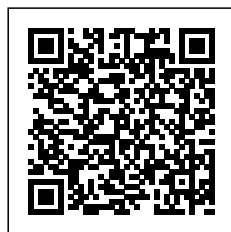


## Details

Make:	Ex Beurtvaarder
Model:	21.00
Year:	1968
Condition:	Used
Engine type:	
Length:	21 m (68.90 ft)
Beam:	3 m (9.84 ft)
Cabins:	0
Berths:	0



Scheepsmakelaar  
dij Goliath



7zea.com

# Description

EN

No certificate. Only suitable as a houseboat.

The vessel has served as a houseboat for the current owner for over 25 years. Due to building a houseboat, this vessel is now for sale. There is no engine in it. The vessel has been used as a stationary houseboat with fixed connections on shore. The ship is over 20 meters and not certified as a sailing houseboat. You cannot and should not sail here anymore!

Recent survey report not present.

Ask for more information from the relevant yacht broker Sjoerd Kampen, 06 54 72 39 43.

## Engine, electrics, water

Water system: Connection available

NL

Geen certificaat. Alleen geschikt als woonboot.

Het schip heeft meer dan 25 jaar gediend als woonschip. Vanwege het bouwen van een woonark komt dit schip nu te koop. Er zit geen motor in. Het schip is gebruikt als stilliggend woonschip met vaste aansluitingen op de wal. Het schip is boven de 20 meter en niet gecertificeerd als varende woonschip. U kan en mag hier niet meer varen!

Recent vlakrapport niet aanwezig.

Vraag naar meer informatie bij de desbetreffende jachtmakelaar Sjoerd Kampen, 06 54 72 39 43.

## Motor, electra, water

Watersysteem: Aansluiting aanwezig

DE

Kein Zertifikat. Nur als Hausboot geeignet.

Das Schiff dient dem jetzigen Eigentümer seit mehr als 25 Jahren als Hausboot. Wegen des Baus eines Hausbootes steht dieses Schiff nun zum Verkauf. Es ist kein Motor eingebaut. Das Schiff wurde als stationäres Hausboot mit festen Anschlüssen an Land genutzt. Das Schiff ist über 20 Meter lang und nicht als Segelhausboot zugelassen. Sie können und sollten hier nicht mehr segeln!

Ein aktueller Untersuchungsbericht liegt nicht vor.

Fordern Sie weitere Informationen bei dem zuständigen Yachtmakler Sjoerd Kampen, 06 54 72 39 43, an.

## Motor, Elektrik, Wasser

Wasserdruckanlage: Verbindung verfügbar

FR

Pas de certificat. Ne convient que comme bateau d'habitation.

Le navire a servi de péniche au propriétaire actuel pendant plus de 25 ans. En raison de la construction d'une péniche, ce navire est maintenant à vendre. Il n'y a pas de moteur dedans. Le navire a été utilisé comme une péniche stationnaire avec des connexions fixes à terre. Le navire fait plus de 20 mètres et n'est pas certifié en tant que bateau-maison à voile. Vous ne pouvez et ne devez plus naviguer ici !

Le rapport d'enquête récent n'est pas présent.

Demandez de plus amples informations au courtier en yachts concerné, Sjoerd Kampen, 06 54 72 39 43.

## Moteur, électricité, eau

Système de pression d'eau: Connexion disponible

## General information

Make:	Ex Beurtvaarder
Model:	21.00
Year:	1968
Condition:	Used
Engine type:	

## Measurements

Length:	21 m (68.90 ft)
Beam:	3 m (9.84 ft)
Deep:	0.6 m (1.97 ft)

## Accommodation

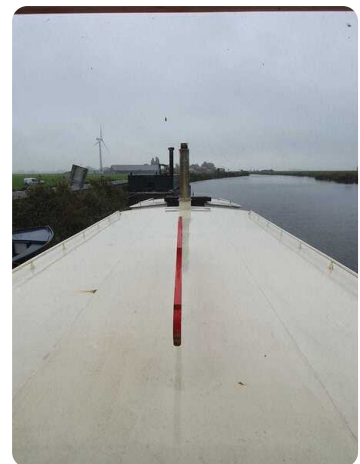
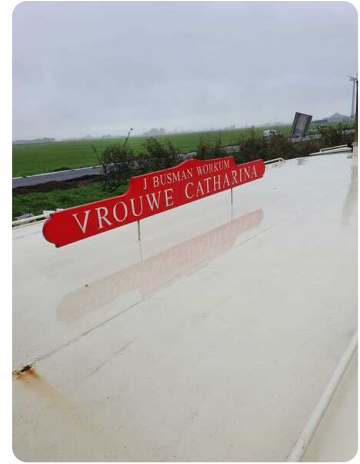
Cabins:	0
Berths:	0

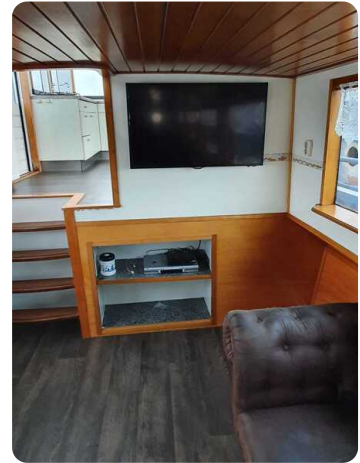
# Images

---















**Scheepsmakelaardij Goliath**

Hendrik Bulthuisweg 2

8606 KB SNEEK

Netherlands

Phone: 0031(0)6-54723943

<https://www.scheepsmakelaardijgoliath.nl>

