



Fethiye Shipyard MYSY Trawler 26M

€2,100,000 • Fethiye Turkije • Gebruikt • 2015

Gepresenteerd door

Olivier Haroche
Phone: +34 637 510 716

Barcelona Yachting
Port Olimpic - Local 14
08005 Barcelona
Spanje



Details

Fabrikant:	Fethiye Shipyard
Model:	MYSY Trawler 26M
Jaar:	2015
Conditie:	Gebruikt
Motor:	Caterpillar C12 ACERT, 540 hp
Motor type:	
Brandstoftype:	Diesel
Lengte:	26 m (85.30 ft)
Breedte:	7.2 m (23.62 ft)
Cabins:	0
Ligplaatsen:	0



Barcelona
Yachting



7zea.com

FR

Yacht à moteur de type trawler de luxe de **26 mètres**, construit en **2015** et **refité en 2023**, conçu pour offrir un confort maximal et une grande qualité de vie à bord. Il peut accueillir jusqu'à **10 passagers** dans **5 cabines spacieuses**, comprenant **3 cabines armateur** et **2 cabines twin**, toutes équipées de **salles de bains privatives**.

Pensé pour la grande croisière et l'exploitation charter haut de gamme, ce yacht se distingue par son excellente stabilité, ses volumes intérieurs généreux et ses espaces extérieurs parfaitement équilibrés. Le salon principal, lumineux et chaleureux, est complété par des espaces repas intérieurs et extérieurs. Le flybridge offre une zone de détente idéale avec bains de soleil, espace repas et vue panoramique.

Propulsé par deux moteurs Caterpillar de **540 CV**, il navigue confortablement à une vitesse de croisière d'environ **12 nœuds**. Son autonomie, son aménagement fonctionnel et son équipement complet en font une unité parfaitement adaptée à un usage **privé** comme **professionnel** en Méditerranée.

Yacht à moteur de type trawler | **26 m** | **2015 / Refit 2023**

Trawler de luxe de 26 mètres sous **pavillon turc**, avec **TVA turque payée. TVA européenne non incluse.**

Construit par un chantier turc reconnu pour ses unités robustes et confortables, ce yacht est destiné aussi bien à la grande croisière qu'à une exploitation charter haut de gamme.

Avec ses 26 mètres, ses volumes généreux, sa stabilité en mer et son aménagement optimisé, ce navire constitue un excellent compromis entre confort, autonomie et coûts d'exploitation. Son design privilégie les espaces de vie extérieurs, une circulation fluide entre les ponts et une atmosphère chaleureuse à bord, grâce à une boiserie soignée et des finitions de qualité.

Aménagements & capacités

5 cabines invités accueillant jusqu'à 10 passagers, dont 3 cabines armateur et 2 cabines twin, toutes avec salles de bains privatives. Salon intérieur lumineux avec coin détente et espace TV, salle à manger intérieure et extérieure, large flybridge avec bain de soleil et espace repas, pont arrière convivial avec accès facile à la mer.

Caractéristiques techniques principales

Longueur : 26,00 m

Largeur : 7,20 m

Tirant d'eau : 2,20 m

Année : 2015 – Refit 2023

Construction : coque et superstructure en bois lamellé-collé

Pont : teck

Motorisation & performances

Moteurs : 2 × Caterpillar 540 CV

Vitesse de croisière : env. 12 nœuds

Vitesse maximale : env. 16 nœuds

Consommation : env. 120 L/h

Capacité carburant : 6 000 L

Capacité eau douce : 6 000 L

Équipements principaux

Climatisation complète, générateur, électronique de navigation complète (GPS, radar, pilote automatique, AIS), propulseur d'étrave, cuisine entièrement équipée (four, micro-ondes, lave-vaisselle, lave-linge), annexe avec moteur hors-bord, équipements de sécurité conformes (radeau, EPIRB, etc.).

Pourquoi choisir ce yacht ?

- ✓ Yacht stable et marin, parfaitement adapté à la croisière longue distance
- ✓ Volumes intérieurs exceptionnels pour un 26 m
- ✓ Exploitation charter éprouvée
- ✓ Construction solide et entretien suivi
- ✓ Excellent compromis entre confort, autonomie et coûts d'exploitation

Visible pour visite tous les jours sur rendez-vous à Fethiye.

Dossier complet, photos HD et prix sur demande.

Contact : Olivier Haroche – Barcelona Yachting

olivierharoche@barcelonayachting.com

<https://www.barcelonayachting.com/fethiye-shipyard-mysy-trawler-26m-2015-2023>

#MotorYacht #LuxuryYacht #TrawlerYacht #ExplorerYacht #LongRangeCruiser #DisplacementYacht #YachtForSale #LuxuryBoat #MediterraneanYacht #CharterReady #PrivateYacht #BlueWaterCruising #FlybridgeYacht #YachtLife #YachtingLifestyle #YachtBroker #YachtInvestment

EN

26-meter luxury trawler-type motor yacht, built in 2015 and refitted in 2023, designed to offer maximum comfort and an excellent quality of life on board. She accommodates up to 10 guests in 5 spacious cabins, including 3 master cabins and 2 twin cabins, all with private en-suite bathrooms.

Designed for long-range cruising and premium charter operations, this yacht stands out for her excellent stability, generous interior volumes and perfectly balanced outdoor spaces. The bright and welcoming main salon is complemented by both interior and exterior dining areas. The flybridge offers an ideal relaxation area with sunbathing spaces, dining area and panoramic views.

Powered by twin Caterpillar 540 HP engines, she cruises comfortably at around 12 knots. Her autonomy, functional layout and full equipment package make her perfectly suited for both private use and professional charter operations in the Mediterranean.

Motor yacht - trawler type | 26 m | 2015 / Refit 2023

26-meter luxury trawler under Turkish flag, with Turkish VAT paid. EU VAT not paid.

Built by a well-established Turkish shipyard known for its robust and comfortable yachts, this vessel is designed for both long-range cruising and high-end charter operations.

With her 26 meters, generous volumes, excellent seaworthiness and optimized layout, this yacht represents an excellent balance between comfort, autonomy and operating costs. Her design emphasizes outdoor living spaces, smooth circulation between decks and a warm onboard atmosphere, enhanced by refined woodwork and quality finishes.

Accommodation & capacity

5 guest cabins accommodating up to 10 guests, including 3 master cabins and 2 twin cabins, all with en-suite bathrooms. Bright interior salon with lounge and TV area, interior and exterior dining areas, large flybridge with sunbathing and dining space, and a convivial aft deck with easy access to the sea.

Main technical specifications

Length: 26.00 m

Beam: 7.20 m

Draft: 2.20 m

Year: 2015 - Refit 2023

Construction: laminated wood hull and superstructure

Deck: teak

Machinery & performance

Engines: 2 × Caterpillar 540 HP

Cruising speed: approx. 12 knots

Maximum speed: approx. 16 knots

Consumption: approx. 120 L/h

Fuel capacity: 6,000 L

Fresh water capacity: 6,000 L

Main equipment

Full air conditioning, generator, complete navigation electronics (GPS, radar, autopilot, AIS), bow thruster, fully equipped galley (oven, microwave, dishwasher, washing machine), tender with outboard engine, safety equipment compliant with regulations (liferaft, EPIRB, etc.).

Why choose this yacht?

- ✓ Stable and seaworthy yacht, ideal for long-range cruising
- ✓ Exceptional interior volumes for a 26 m yacht
- ✓ Proven charter operation
- ✓ Solid construction and well maintained
- ✓ Excellent balance between comfort, autonomy and operating costs

Available for viewings every day by appointment in Fethiye.

Full dossier, HD photos and price available on request.

Contact: Olivier Haroche - Barcelona Yachting

olivierharoche@barcelonayachting.com

<https://www.barcelonayachting.com/fethiye-shipyard-mysy-trawler-26m-2015-2023>

#MotorYacht #LuxuryYacht #TrawlerYacht #ExplorerYacht #LongRangeCruiser #DisplacementYacht #YachtForSale #LuxuryBoat #MediterraneanYacht #CharterReady #PrivateYacht #BlueWaterCruising #FlybridgeYacht #YachtLife #YachtingLifestyle #YachtBroker #YachtInvestment

ES

Yate a motor tipo trawler de lujo de 26 metros, construido en 2015 y refitado en 2023, diseñado para ofrecer el máximo confort y una excelente calidad de vida a bordo. Puede alojar hasta 10 pasajeros en 5 cabinas amplias, incluyendo 3 cabinas master y 2 cabinas twin, todas con baños privados.

Diseñado para la navegación de larga distancia y la explotación charter de alto nivel, este yate destaca por su excelente estabilidad, amplios volúmenes interiores y espacios exteriores perfectamente equilibrados. El salón principal, luminoso y acogedor, se complementa con zonas de comedor interior y exterior. El flybridge ofrece un espacio ideal para el descanso, con solárium, zona de comedor y vistas panorámicas.

Equipado con dos motores Caterpillar de 540 CV, navega cómodamente a una velocidad de crucero cercana a los 12 nudos. Su autonomía, distribución funcional y equipamiento completo lo hacen perfectamente adecuado tanto para uso privado como para explotación charter profesional en el Mediterráneo.

Yate a motor tipo trawler | 26 m | 2015 / Refit 2023

Trawler de lujo de 26 metros bajo pabellón turco, con IVA turco pagado. IVA europeo no incluido.

Construido por un astillero turco reconocido por sus yates robustos y confortables, este barco está diseñado tanto para la gran travesía como para la explotación charter de alto nivel.

Con sus 26 metros, amplios volúmenes, excelente comportamiento en el mar y una distribución optimizada, este yate representa un excelente equilibrio entre confort, autonomía y costes de operación. Su diseño prioriza los espacios exteriores, una circulación fluida entre cubiertas y una atmósfera cálida a bordo, gracias a una cuidada carpintería y acabados de calidad.

Distribución y capacidad

5 cabinas para hasta 10 pasajeros, incluyendo 3 cabinas master y 2 cabinas twin, todas con baño privado. Salón interior luminoso con zona de descanso y TV, comedor interior y exterior, amplio flybridge con solárium y zona de comedor, y cubierta de popa acogedora con fácil acceso al mar.

Características técnicas principales

Eslora: 26,00 m

Manga: 7,20 m

Calado: 2,20 m

Año: 2015 - Refit 2023

Construcción: casco y superestructura en madera laminada

Cubierta: teca

Propulsión y rendimiento

Motores: 2 x Caterpillar 540 CV

Velocidad de crucero: aprox. 12 nudos

Velocidad máxima: aprox. 16 nudos

Consumo: aprox. 120 L/h

Capacidad de combustible: 6.000 L

Capacidad de agua dulce: 6.000 L

Equipamiento principal

Aire acondicionado completo, generador, electrónica de navegación completa (GPS, radar, piloto automático, AIS), hélice de proa, cocina totalmente equipada (horno, microondas, lavavajillas, lavadora), embarcación auxiliar con motor fueraborda, equipamiento de seguridad homologado (balsa salvavidas, EPIRB, etc.).

¿Por qué elegir este yate?

- ✓ Yate estable y marinero, ideal para largas travesías
- ✓ Volúmenes interiores excepcionales para un yate de 26 m
- ✓ Explotación charter probada
- ✓ Construcción sólida y buen mantenimiento
- ✓ Excelente equilibrio entre confort, autonomía y costes de operación

Disponible para visitas todos los días con cita previa en Fethiye.

Dossier completo, fotos HD y precio bajo demanda.

Contact: Olivier Haroche - Barcelona Yachting

olivierharoche@barcelonayachting.com

<https://www.barcelonayachting.com/fethiye-shipyard-mysy-trawler-26m-2015-2023>

#MotorYacht #LuxuryYacht #TrawlerYacht #ExplorerYacht
#LongRangeCruiser #DisplacementYacht #YachtForSale
#LuxuryBoat #MediterraneanYacht #CharterReady
#PrivateYacht #BlueWaterCruising #FlybridgeYacht
#YachtLife #YachtingLifestyle #YachtBroker
#YachtInvestment

Algemene informatie

Fabrikant:	Fethiye Shipyard
Model:	MYSY Trawler 26M
Jaar:	2015
Conditie:	Gebruikt

Motor

Motor:	Caterpillar C12 ACERT, 540 hp
Motor type:	
Brandstoftype:	Diesel

Afmetingen

Lengte:	26 m (85.30 ft)
Breedte:	7.2 m (23.62 ft)
Diep:	2.2 m (7.22 ft)
Gewicht:	0 kg (0.00 lb)

Accommodatie

Cabins:	0
Ligplaatsen:	0

Afbeeldingen

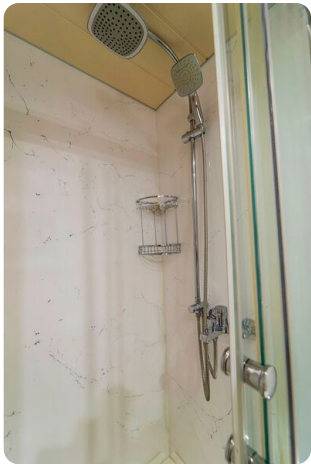


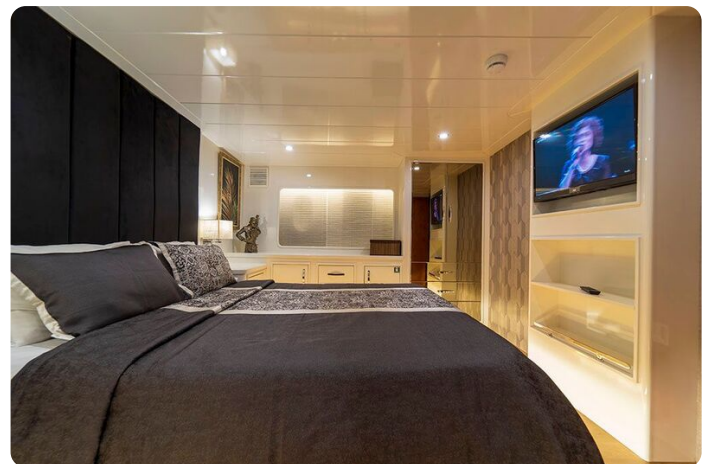
















Barcelona Yachting

Port Olímpic - Local 14

08005 Barcelona

Spanje

Telefoon: +34 637 510 716

<https://www.barcelonayachting.com/>

