



# Hanse Hanse 291

€21,500 • Norddeutschland Duitsland • Gebruikt • 1996

## Gepresenteerd door

Jan Spengler  
Phone: +49 4101 5155566

## Michael Schmidt & Partner Yachthandels GmbH

Rübekamp 5  
25421 Pinneberg  
Duitsland



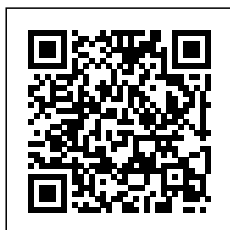
Michael Schmidt & Partner  
International Yachtbrokers

## Details

Fabrikant:	Hanse
Model:	Hanse 291
Jaar:	1996
Conditie:	Gebruikt
Motor:	Volvo Penta 2010B, 10 hp
Motor type:	
Brandstoftype:	Diesel
Benzinetank:	40 l (10.57 gal)
Lengte:	8.9 m (29.20 ft)
Breedte:	2.7 m (8.86 ft)
Cabins:	0
Ligplaatsen:	0



Michael Schmidt &  
Partner Yachthandels  
GmbH



7zea.com

# Omschrijving

---

EN

The Hanse 291 was designed on the basis of the Aphrodite 29 by the well-known Scandinavian designer Carl Baier. She is comfortable, fully equipped with oiled teak, has the best sailing characteristics and was the first series yacht with a self-tacking jib.

This Hanse 291 is still in the first ownership.

Port/sliptrailer can be purchased additionally.

Exclusively on offer at Michael Schmidt & Partner. Central Agent! Detailed questions are welcome. Talk to us, we have visited this yacht for you.

Navigation equipment:

2 DSC vhf (Lowrance und Handfunkgerät Standard Horizon), Depth Sounder (Garmin), Plotter with GPS antenna (Garmin), Wind Station (Clipper).

Staging and technical:

2 Anchor (Edelstahl), Water pressure pump, Teak Cockpit, Shorepower connector, swimming ladder, cockpit table, Horn (manuell), 4 Winch, Windex.

Domestic Facilities onboard:

3 12V Outlets, 3 220V Outlets, Heater (elektrischer Heizlüfter), Black Water Tank, Manual Toilet.

Security equipment:

Barometer (und Uhr), Binoculars, Chart tools.

Entertainment:

2 Speakers, Hi-Fi.

Sails accessories:

Gennaker equipment (kugelgelagerte Rollen, Schoten und Bergeschlauch), Jib Furling System (Fockroller), Bowsprit (sehr kurz, mit Umlenkrolle für Gennacker), Ball bearing slider mainsail, Lazy Bag, Lazy Jack, 4 Sail Bag, Backstay tensioner, Mainsheet traveller (Frederiksen), Vang.

Kitchen and appliances:

Burner (Spiritus, ORIGO), Ceramic hot plate (Induktionsplatte, 1-flammig).

Upholstery:

Sprayhood (und Kuchenbude), Hull Cover (Hafenpersenning über Plicht und Sprayhood), Cushions, Instrument Cover.

Accessories notes:

Dynemma halyards for mainsail and jib/genau and Dirk Gripper Pütt & Pann!

IT

L'Hanse 291 è stato progettato sulla base dell'Aphrodite 29 dal noto designer scandinavo Carl Baier. È confortevole, completamente attrezzata con teak oliato, ha le migliori caratteristiche di navigazione ed è stato il primo yacht di serie con fiocco autovirante.

Questo Hanse 291 è ancora di prima proprietà.

Il port/sliptrailer può essere acquistato in aggiunta.

In offerta esclusiva da Michael Schmidt & Partner. Agente centrale! Domande dettagliate sono benvenute. Parla con noi, abbiamo visitato questo yacht per te.

Strumentazione elettronica di navigazione:

2 DSC vhf (Lowrance und Handfunkgerät Standard Horizon), Ecoscandaglio (Garmin), Plotter con antenna GPS (Garmin), Stazione vento (Clipper).

Allestimento tecnico e di coperta:

2 Ancora (Edelstahl), Autoclave, Pozzetto Teak, Presa 220V banchina, Scaletta da bagno, Tavolo pozzetto, Tromba (manuell), 4 Winch, Windex.

Dotazioni domestiche di bordo:

3 Prese interne 12v, 3 Prese interne 220v, Riscaldamento (elektrischer Heizlüfter), Serbatoio Acque Nere, WC marino manuale.

Dotazioni di sicurezza:

Barometro (und Uhr), Binocolo, Strumenti da carteggio.

Intrattenimento:

2 Altoparlanti, Stereo.

Accessori Vele:

Attrezzatura Gennaker (kugelgelagerte Rollen, Schoten und Bergeschlauch), Avvolgi Fiocco (Fockroller), Bompreso (sehr kurz, mit Umlenkrolle für Gennacker), Carrelli a sfera randa, Lazy Bag, Lazy Jack, 4 Sail Bag, Tenditore strallo di poppa, Trasto randa (Frederiksen), Vang rigido.

Cucina ed elettrodomestici:

Fornello (Spiritus, ORIGO), Piastra in vetroceramica (Induktionsplatte, 1-flammig).

Tappezzerie:

Cappottina (und Kuchenbude), Copriscafo (Hafenpersenning über Plicht und Sprayhood), Cuscineria completa, Telo copriconsolle.

Note accessori:

Drizze Dynemma per randa e fiocco/genau e Dirk Pinza Pütt & Pann!

FR

Le Hanse 291 a été conçu sur la base de l'Aphrodite 29 par le célèbre designer scandinave Carl Baier.

Il est confortable, entièrement équipé en teck huilé, possède les meilleures caractéristiques de navigation et a été le premier yacht de série avec un foc autovireur.

Ce Hanse 291 est toujours dans le premier propriétaire.

Bâbord/remorque à glissière peut être achetée en supplément.

Exclusivement proposé chez Michael Schmidt & Partner. Agent central ! Les questions détaillées sont les bienvenues. Parlez-nous, nous avons visité ce yacht pour vous.

Equipement électronique de navigation:

2 DSC VHF (Lowrance und Handfunkgerät Standard Horizon), Sondeur pêche (Garmin), Plotter GPS (Garmin), Anémomètre/Girouette (Clipper).

Equipement de pont:

2 Ancre (Edelstahl), Eau sous pression, Cockpit en teck, Prise de quai, Echelle de bain, table de cockpit, Corne (manuell), 4 Winch, Windex.

Equipement intérieur:

3 Prises interieures 12v, 3 Prises interieures 220v, Chauffage (elektrischer Heizlüfter), Réservoir d'eau noire, Toilettes manuelles.

Equipement de sécurité:  
Baromètre (und Uhr), Jumelles, Tableau à outils.

Divers:  
2 Haut-parleurs, Hi-Fi.

Equipement voiles:  
Équipement Gennaker (kugelgelagerte Rollen, Schoten und Bergeschlauch), Enrouleur de foc (Fockroller), Bout-dehors (sehr kurz, mit Umlenkrolle für Gennacker), Chariots à bille de GV, Lazy Bag, Lazy Jack, 4 Sac à voile, Ridoir de pataras, barre d'écoute (Frederiksen), halebas.

Equipement de confort:  
Cuisinière (Spiritus, ORIGO), Plaque vitrocéramique (Induktionsplatte, 1-flammig).

Sellerie et tauds:  
Capote (und Kuchenbude), Taud d'hivernage (Hafenpersenning über Plicht und Sprayhood), Sellerie complète, Taud de console.

Notes équipement:  
Drisses Dynemma pour grand-voile et foc/genau et Dirk  
Pince  
Pütt & Pann !

DE  
Die Hanse 291 wurde auf Basis der Aphrodite 29 des bekannten skandinavischen Designers Carl Baier konstruiert. Sie ist komfortabel, komplett mit geöltem Teakholz ausgestattet, verfügt über beste Segeleigenschaften und war die erste Serienyacht mit einer Selbstwendefock.

Diese Hanse 291 ist noch im Erstbesitz.

Hafen/Sliptrailer kann zusätzlich erworben werden.

Exklusiv im Angebot bei Michael Schmidt & Partner. Central Agent! Detailfragen sind herzlich willkommen. Sprechen Sie uns an, wir haben diese Yacht für Sie besichtigt.

Navigation elektronische Instrumentation:  
2 DSC UKW (Lowrance und Handfunkgerät Standard Horizon), Echolot (Garmin), Kartenplotter mit GPS (Garmin), Windmessanlage (Clipper).

Deck und technische Ausrüstung:  
2 Anker (Edelstahl), Druckwasserpumpe, Teak im Cockpit, Landanschluß, Badeleiter, Cockpittisch, Signalthorn (manuell), 4 Winschen, Windex.

Anlagen an Bord:  
3 12V Steckdose, 3 220V Steckdose, Heizung (elektrischer Heizlüfter), Schwarzwassertank, manuelles WC.

Sicherheit:  
Barometer (und Uhr), Fernglas, Kartenbesteck.

Unterhaltung:  
2 Lautsprecher, Stereoanlage.

Rigg:  
Gennaker-Ausrüstung (kugelgelagerte Rollen, Schoten und Bergeschlauch), Rollfockanlage (Fockroller), Bugspriet (sehr kurz, mit Umlenkrolle für Gennacker), kugelgelagerte Mastrutscher, Lazy Bag, Lazy Jack, 4 Segelsack, Achterstagsspanner, Grossschottraveller (Frederiksen), Baumniederholer.

Küchen-und Haushaltsgeräte:  
Herd (Spiritus, ORIGO), Ceran-Kochfeld (Induktionsplatte, 1-flammig).

Polster und Persenninge:

Sprayhood (und Kuchenbude), Ganzpersenning (Hafenpersenning über Plicht und Sprayhood), Polster, Instrumenten Abdeckung.

Hinweis-Zubehör:  
Dynemma Fallen für Groß und Fock/Genau und Dirk  
Gripper  
Pütt & Pann!

ES  
El Hanse 291 fue diseñado sobre la base del Aphrodite 29 por el conocido diseñador escandinavo Carl Baier. Es cómodo, totalmente equipado con teca aceitada, tiene las mejores características de navegación y fue el primer yate de serie con un foque autovirante.

Este Hanse 291 todavía está en el primer propietario.

El remolque de puerto / deslizamiento se puede comprar adicionalmente.

Exclusivamente en oferta en Michael Schmidt & Partner. ¡Agente central! Las preguntas detalladas son bienvenidas. Hable con nosotros, hemos visitado este yate para usted.

Instrumentación electrónica de navegación:  
2 VHF con DSC (Lowrance und Handfunkgerät Standard Horizon), Sonda (Garmin), Plotter con antena GPS (Garmin), Equipo de viento (Clipper).

Equipo técnico y de cubierta:  
2 Ancla (Edelstahl), Bomba de agua dulce, Bañera en teca, Toma de 220V para el puerto, Escalera de baño, mesa de bañera, Bocina (manuell), 4 Winch, Windex.

Enseres domesticos de abodo:  
3 Tomas de 12v, 3 Enchufes de 220v, Calefacción (elektrischer Heizlüfter), Tanque de agua negra, WC marino manual.

Equipo de seguridad:  
Barómetro (und Uhr), Prismáticos, Mesa de cartas.

Entretenimiento:  
2 Altavoces, Stereo.

Accesorios Velas:  
Maniobra Genaker (kugelgelagerte Rollen, Schoten und Bergeschlauch), Enrollador de foque (Fockroller), Bauprés (sehr kurz, mit Umlenkrolle für Gennacker), Carros para guía de vela mayor, Lazy Bag, Lazy Jack, 4 Bolsa de vela mayor, Tensor backstay, Caro de escota de mayor (Frederiksen), Contra.

Cocina y electrodomésticos:  
Fogón (Spiritus, ORIGO), Placa vitrocerámica (Induktionsplatte, 1-flammig).

Tapicerías:  
Capota antirrocesiones (und Kuchenbude), Funda del barco (Hafenpersenning über Plicht und Sprayhood), Cojinería completa, Funda consola.

Notas accesorios:  
Drizas Dynemma para vela mayor y foque/genau y Dirk  
Pinza  
¡Pütt & Pann!

NL  
De Hanse 291 is ontworpen op basis van de Aphrodite 29 door de bekende Scandinavische ontwerper Carl Baier. Ze is comfortabel, volledig uitgerust met geolied teakhout, heeft de beste zeileigenschappen en was het eerste serie jacht met een keefok.

Deze Hanse 291 is nog in eerste bezit.

Haven/sliptrailer kan extra worden aangeschaft.

Exclusief aangeboden bij Michael Schmidt & Partner. Centrale agent! Gedetailleerde vragen zijn welkom. Praat met ons, wij hebben dit jacht voor u bezocht.

Elektronische navigatie-instrumenten:  
2 DSC marifoon (Lowrance und Handfunkgerät Standard Horizon), Dieptemeter (Garmin), Kaartplotter met GPS-antenne (Garmin), Windmeter (Clipper).

Technische- en dekuitrustung:  
2 Anker (Edelstahl), Waterdruk systeem, Teak in kuip, Walaansluiting 230V, Zwemtrap, Kuptafel, Hoorn (manuell), 4 Lier, Windex.

Huishoudelijke apparatuur aan boord:  
3 12V Stopcontacten, 3 230V Stopcontacten, Verwarming (elektrischer Heizlüfter), Zwartwatertank (fecaliën), Handmatige toilet.

Veiligheidsuitrusting:  
Barometer (und Uhr), Verrekijker, Navigatie kaarten onderdelen.

Vermaak:  
2 Luidsprekers, Stereo.

Accessoires Zeilen:  
Gennaker Uitrustung (kugelgelagerte Rollen, Schoten und Bergeschlauch), Rolfok systeem (Fockroller), Boegspriet (sehr kurz, mit Umlenkrolle für Gennacker), Grootzeil kogelgelagerte karren, Lazy Bag, Lazy-Jack systeem, 4 Zeil tas, Achterstagspanner, Grootshoort traveller (Frederiksen), Giek neerhouder.

Keuken & Apparatuur:  
Fornuis (Spiritus, ORIGO), Keramische kookplaat (Induktionsplatte, 1-flammig).

Bekleding:  
Sprayhood (und Kuchenbude), Winterpyjama (Hafenpersenning über Plicht und Sprayhood), Kussens, Stuurstand afdekking.

Opmerkingen over accessoires:  
Dynamma vallen voor grootzeil en fok/genau en Dirk Gripper  
Pütt & Pann!

RU  
Hanse 291 была спроектирована на базе Aphrodite 29 известным скандинавским дизайнером Карлом Байером. Она комфортабельна, полностью оборудована промасленным тиком, обладает лучшими ходовыми характеристиками и стала первой серийной яхтой с самолавирующимся стакселем.

Этот Hanse 291 до сих пор находится в первом владении.

Порт/слиптрейлер можно приобрести дополнительно.

Эксклюзивно в Michael Schmidt & Partner. Центральный агент! Подробные вопросы приветствуются. Поговорите с нами, мы посетили эту яхту для вас.

Электронные навигационные приборы:  
2 DSC (Lowrance und Handfunkgerät Standard Horizon), Эхолот (Garmin), Плоттер с GPS антенны (Garmin), Ветровая установка (Clipper).

Техническое оснащение и оснащение палубы:  
2 Якорь (Edelstahl), Автоклав, Колодец из тика, Прямая розетка от причала, Трап ванной, cockpit table, Рупор

(manuell), 4 Лебедка, Windex.

Бытовое оснащение на борту:  
3 Внутренние розетки 12v, 3 Внутренние розетки 220v, Отопление (elektrischer Heizlüfter), Резервуар для черной воды, Ручной морской туалет.

Оборудование для обеспечения безопасности:  
барометр (und Uhr), бинокль, Инструменты График.

Развлечения:  
2 динамиков, Привет-Fi.

Аксессуары паруса:  
Генакер оборудование (kugelgelagerte Rollen, Schoten und Bergeschlauch), Устройство кливер (Fockroller), Бушприт (sehr kurz, mit Umlenkrolle für Gennacker), Ball bearing slider mainsail, Lazy Bag, Джек лениво, 4 Парусный чехол, Backstay tensioner, Mainsheet traveller (Frederiksen), Ванг.

Кухня и бытовые приборы:  
плитой (Spiritus, ORIGO), Керамическая плита (Induktionsplatte, 1-flammig).

Обивка:  
Кожух (und Kuchenbude), Покрыв корпуса (Hafenpersenning über Plicht und Sprayhood), полное подушки, Защитное покрытие консоли.

Дополнительные примечания:  
Фалы Дунемма для грота и стакселя / генау и кортика  
Захват  
Pütt & Pann!

## Algemene informatie

Fabrikant:	Hanse
Model:	Hanse 291
Jaar:	1996
Conditie:	Gebruikt

## Motor

Motor:	Volvo Penta 2010B, 10 hp
Motor type:	
Brandstoftype:	Diesel
Benzinetank:	40 l (10.57 gal)

## Afmetingen

Lengte:	8.9 m (29.20 ft)
Breedte:	2.7 m (8.86 ft)
Diep:	1.05 m (3.44 ft)
Gewicht:	2850 kg (6,283.07 lb)

## Accommodatie

Cabins: 0

Ligplaatsen: 0

## Afbeeldingen



Hanse 291 5



Hanse 291 1



Hanse 291 2



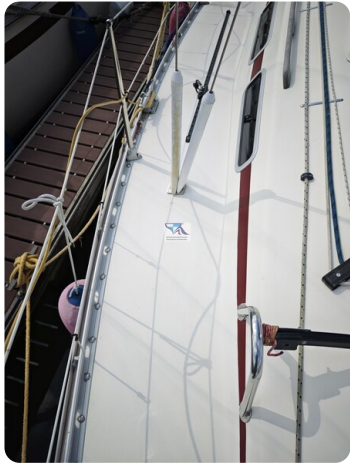
Hanse 291 31



Hanse 291 33



Hanse 291 35



Hanse 291 36



Hanse 291 39



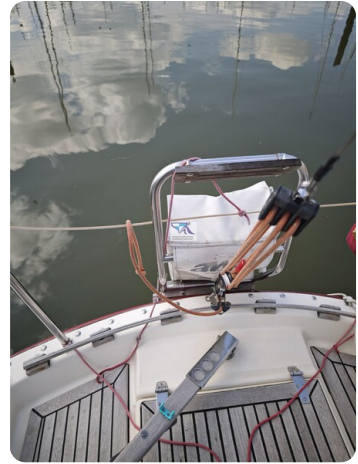
Ruder



Hanse 291 42



Hanse 291 43



Hanse 291 41



Hanse 291 45



Hanse 291 4



Hanse 291 11



Hanse 291 12



Hanse 291 14



Hanse 291 16



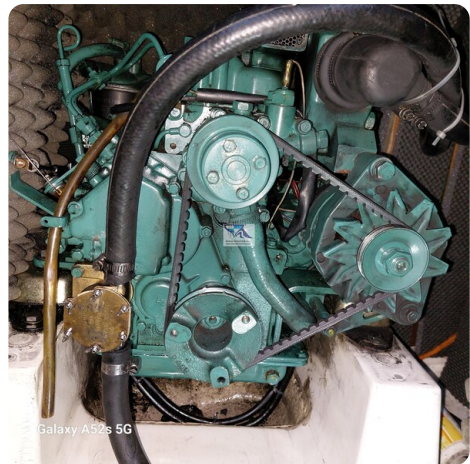
Hanse 291 26



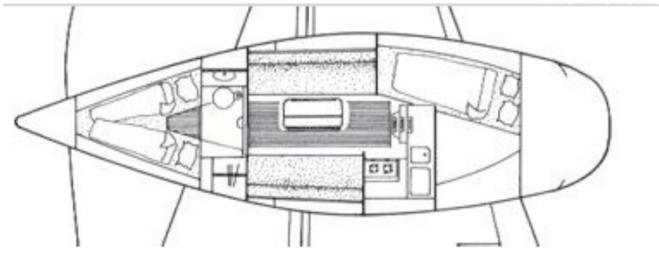
Hanse 291 27



Hanse 291 30



Hanse 291 7



Layout\_Hanse 291

**Michael Schmidt & Partner Yachthandels GmbH**

Rübekamp 5  
25421 Pinneberg  
Duitsland

Telefoon: +49 4101 5155566

<https://www.msp-yacht.de>



**Michael Schmidt & Partner**  
**International Yachtbrokers**