



Houseboat Hybride /Electrisch Varend 9.50

€54,500 • Sneek Netherlands • Used • 0

Presented by

Sjoerd Kampen
Phone: 0031(0)6-54723943

Scheepsmakelaardij Goliath

Hendrik Bulthuisweg 2
8606 KB SNEEK
Netherlands



Details

Make:	Houseboat
Model:	Hybride /Electrisch Varend 9.50
Year:	0
Condition:	Used
Engine type:	
Length:	9.5 m (31.17 ft)
Beam:	2.35 m (7.71 ft)
Cabins:	0
Berths:	0



Scheepsmakelaar
dij Goliath



7zea.com

Description

EN
Electric Sailing Houseboat

Electric sailing Houseboat suitable as a motorboat for the family or as sailing or lying vacation rental.

The low vertical clearance gives you a large sailing area with this boat. Despite the low boat height, the boat still has a headroom of about 1.95

In 2018 this houseboats (then diesel powered) in terms of interior and engines stripped and the hull is re-coated etc. and there is professionally a completely new interior including shower placed, the boat equipped with an ektromotor, batteries, generators etc. From the summer of 2019 this Houseboat is as good as new in service.

In February 2022 all windows of the boats were replaced with Topwindows (still under warranty) and improved window profiles.

In 2023, this Houseboat was fitted with a new bow thruster and new kitchen and shower faucets.

Layout:

Small forward cockpit with bench seating on bb side.

Cabin BB side: Steering position + control panels, dinett (convert to bed), sink with fridge and stove, wet cell with toilet and shower.

Cabin SB side: Long kitchen sink / worktop with sink, oven, cabinets / storage, 2 x bed (bunk bed).

Rear deck with round seat and 2nd steering position

General

Vertical clearance: approx. 150 cm

Engine, electrics, water

Other: X

NL
Hybride/ Elektrisch varende Houseboat

Elektrische varende Houseboat geschikt als motorboot voor het gezin of als of varende of liggend vakantieverblijf in de verhuur.

Door de geringe doorvaarthoogte heeft u met deze boot een groot vaargebied. Ondanks de geringe boothoogte heeft de boot toch een stahoogte van ca. 1.95

In 2018 is deze houseboats (toen nog diesel aangedreven) qua interieur en motoren gestript en is het casco opnieuw gecoat etc. en is er professioneel een volledig nieuw interieur inclusief

douche geplaatst, de boot voorzien van een ektromotor, accu's, generatoren etc. Vanaf de zomer 2019 is deze Houseboat zo goed als nieuw in de vaart genomen.

In februari 2022 zijn alle ramen van de boten vervangen door Topwindows (nog onder garantie) en zijn verbeterde raamprofielen aangebracht.

In 2023 is deze Houseboat voorzien van een nieuwe boegschroef en zijn er nieuwe keuken en douchekeuken geplaatst.

Indeling:

Kleine voorkuip met zitbankje aan bb zijde.

Kajuit BB zijde: Stuurstand + bedieningspanelen, dinett (om te bouwen als bed), aanrechtje met koelkast en kookplaat, natte cel met toilet en douche.

Kajuit SB zijde: Lang aanrecht/werkblad met spoelbak, oven, kastjes/opbergruimte, 2 x persoonsbed (stapelbed)

Achterdek met rondzit en 2e stuurstand

Algemeen

Doorvaarthoogte normaal: ca. 150 cm

Motor, electra, water

Overig:

Motorruimte + aansluitingen geheel

4 Lithium accu 24V/200A/5000Wh

8 Kabel 95mm² aansluiting

1 Ventilatie voorziening dinette

2 Handels easy box 2 (21720479)

1 pakket generator 8000i + motor 10Kw +2 stuurstand

1 MG Master LV 48V/1000A

1 color Control GX

1 Deep blue Cycle batt 12V/66Ah

1 Jabsco circulatiepomp 8-24V 26lpm

1 Isolation Trans 3600W 115/230V

2 Quattro 48/5000/230V

DE

Elektrisches Hausboot

Elektrisch segelndes Hausboot, geeignet als Familienmotorboot oder als Segel- oder Liegeferienhaus zum Mieten.

Durch die niedrige Stehhöhe haben Sie mit diesem Boot eine große Segelfläche. Trotz der niedrigen Stehhöhe hat das Boot eine Stehhöhe von ca. 1,95 Metern.

Im Jahr 2018 wurde dieses Hausboot (damals noch mit Dieselmotor) in Bezug auf Interieur und Motoren entkleidet und der Rumpf wurde neu beschichtet usw. und eine komplett neue Innenausstattung einschließlich Dusche wurde professionell installiert, das Boot wurde mit einem Elektromotor, Batterien, Generatoren usw. ausgestattet. Ab Sommer 2019 ist dieses Hausboot so gut wie neu.

Im Februar 2022 wurden alle Bootsfenster durch Topwindows ersetzt (noch unter Garantie) und verbesserte Fensterprofile eingebaut.

Im Jahr 2023 wurde dieses Hausboot mit einem neuen Bugstrahlruder und neuen Küchen- und Duscharmaturen ausgestattet.

Grundriss:

Kleines vorderes Cockpit mit Sitzbank auf der BB-Seite.

Kabine BB-Seite: Steuerstand + Bedienelemente, Essecke (umbaubar als Bett), Spüle mit Kühlschrank und Kochfeld, Nasszelle mit Toilette und Dusche.

Kabine SB-Seite: Lange Küchenspüle/Arbeitsfläche mit Spülbecken, Backofen, Schränke/Stauraum, Doppelbett (Etagenbett).

Achterdeck mit Rundsitz und 2. Steuerstand

Allgemein

Durchfahrhöhe (m): ca. 150 cm

Motor, Elektrik, Wasser

Sonstiges: X

FR

Bateau-logement électrique

Houseboat à voile électrique convenant comme bateau à moteur familial ou comme maison de vacances à voile ou à coucher à louer.

La faible hauteur sous barrot permet d'avoir une grande zone de navigation avec ce bateau. Malgré la faible hauteur sous barrots, le bateau a une hauteur sous barrots d'environ 1,95 mètre.

En 2018, ce Houseboat (alors à moteur diesel) a été déshabillé en termes d'intérieur et de moteurs et la coque a été recouverte d'un nouveau revêtement, etc. et un intérieur entièrement nouveau, y compris la douche, a été installé par des professionnels, le bateau a été équipé d'un moteur électrique, de batteries, de générateurs, etc. A partir de l'été 2019, ce Houseboat sera comme neuf.

En février 2022, toutes les fenêtres du bateau ont été remplacées par des Topwindows (toujours sous garantie) et des profils de fenêtres améliorés ont été installés.

En 2023, ce Houseboat a été équipé d'un nouveau propulseur d'étrave et de nouveaux robinets de cuisine et de douche.

Aménagement :

Petit cockpit avant avec banquette sur le côté BB.

Cabine côté BB : Poste de pilotage + commandes, dînette (convertible en lit), évier avec réfrigérateur et plaque de cuisson, cellule humide avec toilettes et douche.

Cabine côté SB : Long plan de travail avec évier, four, placards/rangements, lit double (lit superposé).

Pont arrière avec siège rond et deuxième poste de pilotage

Général

Tirant d'air: Environ 150 cm

Moteur, électricité, eau

Autre: X

General information

Make:	Houseboat
Model:	Hybride /Electrisch Varend 9.50
Year:	0
Condition:	Used
Engine type:	

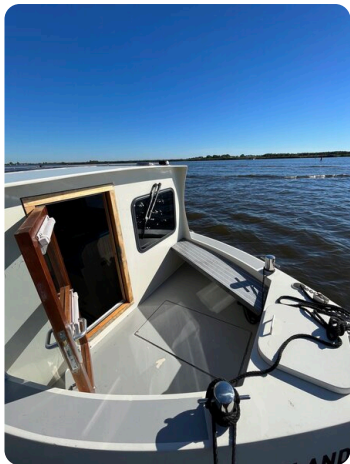
Measurements

Length:	9.5 m (31.17 ft)
Beam:	2.35 m (7.71 ft)
Deep:	0.6 m (1.97 ft)

Accommodation

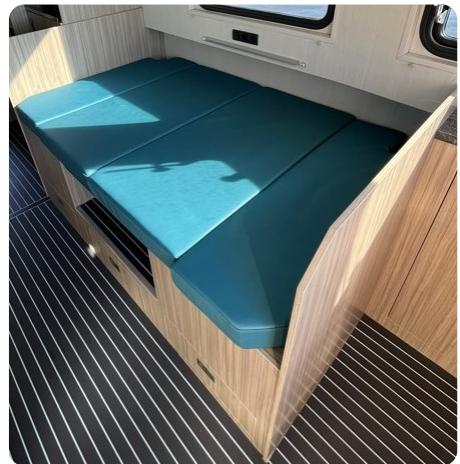
Cabins:	0
Berths:	0

Images



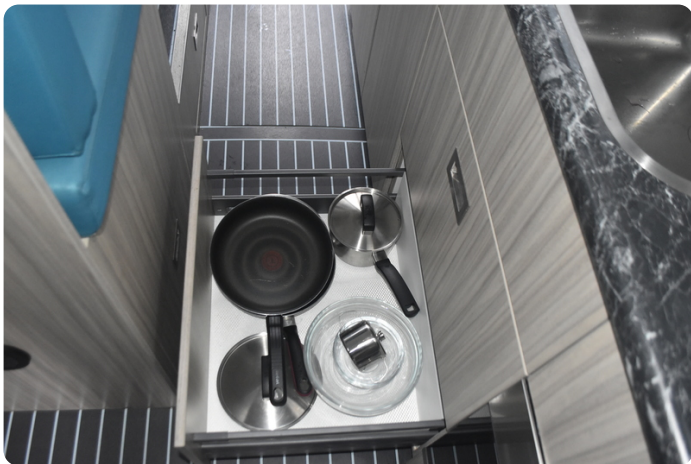






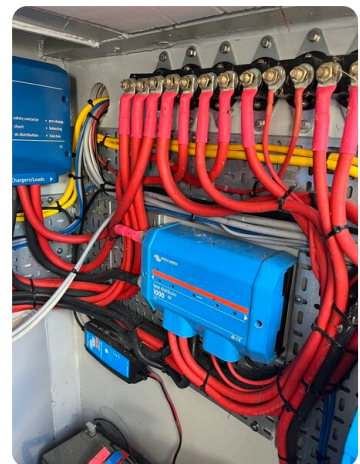
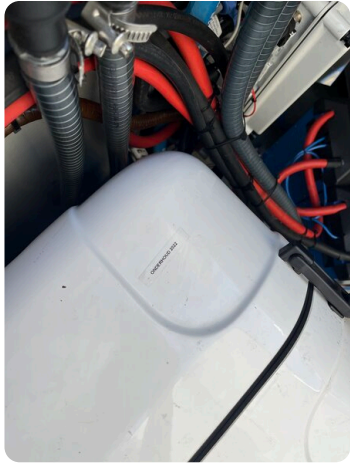














Scheepsmakelaardij Goliath

Hendrik Bulthuisweg 2

8606 KB SNEEK

Netherlands

Phone: 0031(0)6-54723943

<https://www.scheepsmakelaardijgoliath.nl>

