

# KONG AND HALVERSEN HK ISLAND GYPSY 44

€99,000 • Balears Spain • Used • 1980

## Presented by

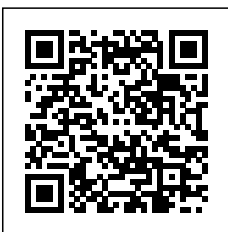
Olivier Haroche  
Phone: +34 637 510 716

**Barcelona Yachting**  
Port Olimpic - Local 14  
08005 Barcelona  
Spain



## Details

Make:	KONG AND HALVERSEN HK
Model:	ISLAND GYPSY 44
Year:	1980
Condition:	Used
Engine:	Ford Lehman 120, 120 hp
Engine type:	
Fuel type:	Diesel
Length:	12.8 m (41.99 ft)
Beam:	4.6 m (15.09 ft)
Cabins:	0
Berths:	0



Barcelona  
Yachting



7zea.com

# Description

FR

## Trawler Island Gypsy 44 | 1980 | 13 m | Prix TTC | Pavillon polonais

Charmant trawler classique de 1980, modèle **Island Gypsy 44**, reconnu pour sa robustesse, son confort et son élégance intemporelle. Ce bateau de 13 mètres est immatriculé sous **pavillon polonais**, et est en **excellent état général**, avec un **entretien rigoureux**. Il est utilisé depuis 6 ans comme résidence flottante et est prêt à naviguer ou à être habité immédiatement.

### Motorisation

- Moteur : **2 x Ford Lehman 120 CV**
- Heures moteur : **3 270 h**
- Propulseur d'étrave
- Guindeau électrique
- Convertisseur 12V/220V
- Chauffe-eau 220V
- Chauffage gasoil (type camping-car 12V)
- Climatisation 220V
- 2 WC électriques 12V avec réservoirs
- Chargeur de batteries
- 6 batteries

2 panneaux solaires (550 W)

### Aménagements intérieurs

- 3 cabines :
  - À l'avant : 1 cabine double + 1 cabine avec 2 couchettes
  - À l'arrière : 1 cabine double avec salle d'eau privative
- 2 salles d'eau avec WC électriques et douches
- Sèche-serviettes électrique
- Baignoire carrée avec douche
- Grand salon-salle à manger
- Cuisine séparée au même niveau

### Cuisine équipée

- Réfrigérateur 220V neuf (1,60 m) avec congélateur
- Cuisinière 3 feux gaz + 1 électrique
- Four
- Lave-vaisselle

- Passerelle
- Lave-linge (chargement par le dessus)
- Visite sur RDV tous les jours.
- Micro-ondes
- Brochure à telecharger sur : <https://www.barcelonayac.hting.fr/trawler-island-gypsy-44-1980>

## Pont et extérieur

- Flybridge équipé avec table, 2 chaises et sellerie
- #TrawlerClassique #BateauAMoteur #YachtDeCollection #BateauOccasion #AchatBateau #VieABord #YachtingFrance #BateauHabitable #CourtierMaritime #VenteDeBateau #StyleYachting #PassionYachting #MarchéDuYachting
- Bimini noir sur flybridge
- EN
- Toile de protection pour le cockpit arrière
- Barbecue à gaz mobile
- Poste de pilotage intérieur + flybridge

## Électronique & Navigation

- GPS Garmin 722XS
- Radar Garmin GMR 18HD
- Pilote automatique Robertson AP300X
- Sondeur Lowrance
- Radio VHF

## Équipements supplémentaires

- Annexe Zodiac avec moteur 2,5 CV

## Trawler Island Gypsy 44 | 1980 | 13 m | VAT Included | Polish Flag

Charming classic trawler from 1980, Island Gypsy 44 model, renowned for its robustness, comfort and timeless elegance. This 13-meter yacht is registered under the Polish flag and presented in excellent overall condition, with careful maintenance. Used as a liveaboard residence for the past 6 years, she is ready to cruise or live aboard immediately.

## Engine

- Engines 2 x Ford Lehman 120 HP
- Engine hours 3,270 h
- Bow thruster
- Electric anchor windlass
- 12V to 220V power inverter
- 220V water heater
- Diesel heating (camper style, 12V)
- 220V air conditioning
- 2 electric toilets 12V with holding tanks
- Battery charger
- 6 batteries
- 2 solar panels 550 W

## Interior Layout

- 3 cabins
- Forward 1 double cabin and 1 cabin with 2 single bunks
- Aft 1 double cabin with private bathroom

2 bathrooms with electric toilets and showers

220V electric towel warmer

Square bathtub with shower

Large saloon-dining area

Separate galley on the same level

## Equipped Galley

New 220V refrigerator 1.60 m with freezer

Stove with 3 gas burners and 1 electric burner

Oven

Dishwasher

Top-loading washing machine

Microwave

## Deck & Exterior

Flybridge with table, 2 chairs and cushions

Black bimini on flybridge

Protective canvas for aft cockpit

Mobile gas barbecue

Dual helm stations interior and flybridge

## Electronics & Navigation

GPS Garmin 722XS

Radar Garmin GMR 18HD

Autopilot Robertson AP300X

Lowrance depth sounder

VHF radio

## Additional Equipment

Zodiac dinghy with 2.5 HP outboard engine

Boarding gangway

Viewings available daily by appointment

Download brochure

<https://www.barcelonayachting.com/trawler-island->

gypsy-44-1980

#IslandGypsy44 #Trawler #ClassicTrawler #YachtForSale  
#BoatForSale #MotorYacht #Liveaboard #YachtBroker  
#YachtingLife #ClassicYacht #YachtSale #UsedBoat  
#YachtMarket #YachtLovers #YachtingWorld  
#NauticalLifestyle #YachtBrokerage #BoatDeal

ES

## Trawler Island Gypsy 44 | 1980 | 13 m | Precio con IVA | Bandera Polaca

Encantador trawler clásico del año 1980, modelo Island Gypsy 44, reconocido por su solidez, confort y elegancia atemporal. Esta embarcación de 13 metros está registrada bajo bandera polaca y se encuentra en excelente estado general, con un mantenimiento riguroso. Se utiliza desde hace 6 años como residencia flotante y está lista para navegar o vivir a bordo de inmediato.

## Motorización

- Motores: 2 x Ford Lehman 120 CV
- Horas de motor: 3.270 h
- Hélice de proa
- Molinete de ancla eléctrico
- Convertidor de corriente de 12V a 220V
- Calentador de agua 220V
- Calefacción a gasoil (tipo camper 12V)
- Aire acondicionado 220V
- 2 WC eléctricos 12V con depósitos
- Cargador de baterías
-

- 6 baterías

- 2 paneles solares (550 W)

## Distribución interior

- 3 cabinas:

- 

- Proa: 1 cabina doble + 1 cabina con 2 literas

- 

- Popa: 1 cabina doble con baño privado

- 2 baños con WC eléctricos y ducha

- Secador de toallas eléctrico 220V

- Bañera cuadrada con ducha

- Amplio salón-comedor

- Cocina separada al mismo nivel

## Cocina equipada

- Frigorífico nuevo de 220V (1,60 m) con congelador

- Cocina con 3 fuegos de gas + 1 eléctrico

- Horno

- Lavavajillas

- Lavadora de carga superior

- Microondas

## Cubierta y exterior

- Flybridge con mesa, 2 sillas y cojines

- Bimini negro en el flybridge

- Lona de protección para la bañera de popa

- Barbacoa a gas móvil

- Doble puesto de mando (interior + flybridge)

## Electrónica y navegación

- GPS Garmin 722XS

- Radar Garmin GMR 18HD

- Piloto automático Robertson AP300X

- Sonda Lowrance

- Radio VHF

## Equipamiento adicional

- Zodiac con motor fueraborda de 2,5 CV

- Pasarela

Visitas disponibles todos los días con cita previa

#### Descargar

folleto: <https://www.barcelonayachting.es/trawler-island-gypsy-44-1980>

#IslandGypsy44 #TrawlerClasico #YateEnVenta  
#BarcoDeMotor #VidaABordo #BarcoClasico  
#BarcoDeOcasión #BrokerNautico #NavegarEsVivir  
#MercadoNautico #EstiloYachting #VentaDeYates  
#AmantesDelMar #BarcelonaYachting #NauticSquare

### General information

Make:	KONG AND HALVERSEN HK
Model:	ISLAND GYPSY 44
Year:	1980
Condition:	Used

### Engine

Engine:	Ford Lehman 120, 120 hp
Engine type:	
Fuel type:	Diesel

### Measurements

Length:	12.8 m (41.99 ft)
Beam:	4.6 m (15.09 ft)
Deep:	1.2 m (3.94 ft)
Weight:	0 kg (0.00 lb)

### Accommodation

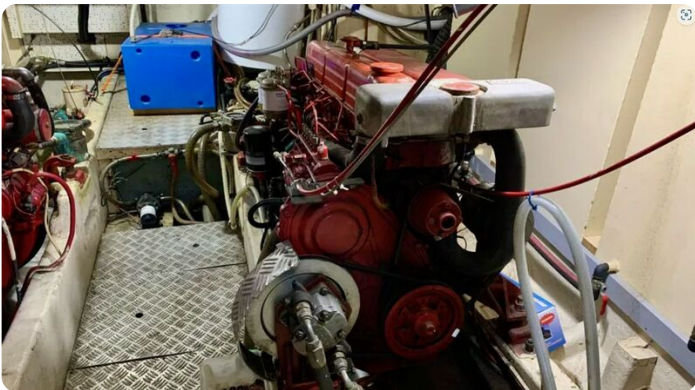
Cabins:	0
Berths:	0

## Images





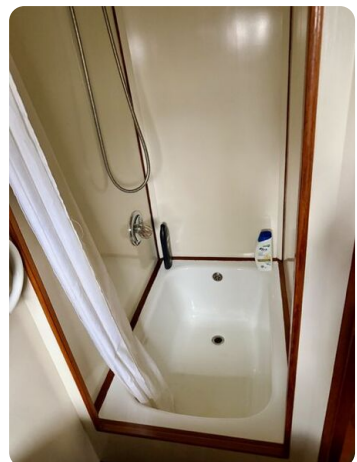
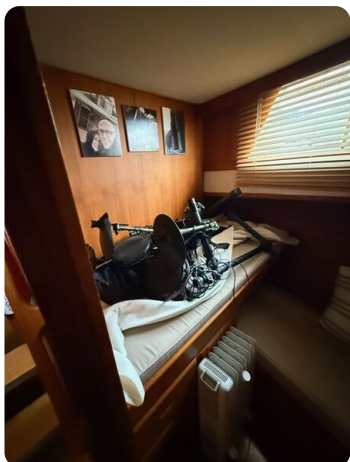
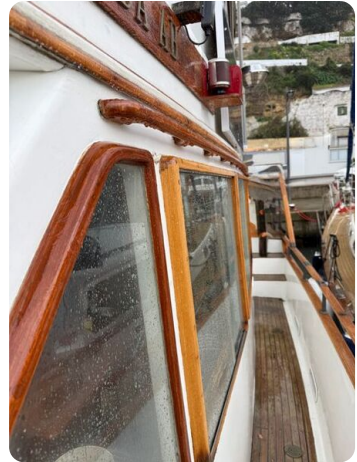


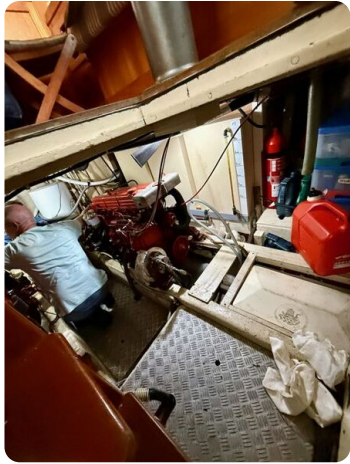


















**Barcelona Yachting**

Port Olímpic - Local 14

08005 Barcelona

Spain

Phone: +34 637 510 716

<https://www.barcelonayachting.com/>

