

KONG AND HALVERSEN HK ISLAND GYPSY 44

€110,000 • Balears Spain • Used • 1980

Presented by

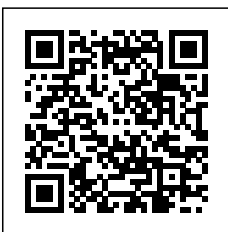
Olivier Haroche
Phone: +34 637 510 716

Barcelona Yachting
Port Olimpic - Local 14
08005 Barcelona
Spain



Details

Make:	KONG AND HALVERSEN HK
Model:	ISLAND GYPSY 44
Year:	1980
Condition:	Used
Engine:	Ford Lehman 120, 120 hp
Engine type:	
Fuel type:	Diesel
Length:	12.8 m (41.99 ft)
Beam:	4.6 m (15.09 ft)
Cabins:	0
Berths:	0



Barcelona
Yachting



7zea.com

Description

FR

Trawler Island Gypsy 44 | 1980 | 13 m | Prix TTC | Pavillon polonais

Charmant trawler classique de 1980, modèle **Island Gypsy 44**, reconnu pour sa robustesse, son confort et son élégance intemporelle. Ce bateau de 13 mètres est immatriculé sous **pavillon polonais**, et est en **excellent état général**, avec un **entretien rigoureux**. Il est utilisé depuis 6 ans comme résidence flottante et est prêt à naviguer ou à être habité immédiatement.

Motorisation

- Moteur : **2 x Ford Lehman 120 CV**
- Heures moteur : **3 270 h**
- Propulseur d'étrave
- Guindeau électrique
- Convertisseur 12V/220V
- Chauffe-eau 220V
- Chauffage gasoil (type camping-car 12V)
- Climatisation 220V
- 2 WC électriques 12V avec réservoirs
- Chargeur de batteries
- 6 batteries

2 panneaux solaires (550 W)

Aménagements intérieurs

- 3 cabines :
 - À l'avant : 1 cabine double + 1 cabine avec 2 couchettes
 - À l'arrière : 1 cabine double avec salle d'eau privative
- 2 salles d'eau avec WC électriques et douches
- Sèche-serviettes électrique
- Baignoire carrée avec douche
- Grand salon-salle à manger
- Cuisine séparée au même niveau

Cuisine équipée

- Réfrigérateur 220V neuf (1,60 m) avec congélateur
- Cuisinière 3 feux gaz + 1 électrique
- Four
- Lave-vaisselle

- Passerelle
- Lave-linge (chargement par le dessus)
- Visite sur RDV tous les jours.
- Micro-ondes
- Brochure à telecharger sur : <https://www.barcelonayac.hting.fr/trawler-island-gypsy-44-1980>

Pont et extérieur

- Flybridge équipé avec table, 2 chaises et sellerie
- #TrawlerClassique #BateauAMoteur #YachtDeCollection #BateauOccasion #AchatBateau #VieABord #YachtingFrance #BateauHabitable #CourtierMaritime #VenteDeBateau #StyleYachting #PassionYachting #MarchéDuYachting
- Bimini noir sur flybridge
- EN
- Toile de protection pour le cockpit arrière
- Barbecue à gaz mobile
- Poste de pilotage intérieur + flybridge

Électronique & Navigation

- GPS Garmin 722XS
- Radar Garmin GMR 18HD
- Pilote automatique Robertson AP300X
- Sondeur Lowrance
- Radio VHF

Équipements supplémentaires

- Annexe Zodiac avec moteur 2,5 CV

Trawler Island Gypsy 44 | 1980 | 13 m | VAT Included | Polish Flag

Charming classic trawler from 1980, Island Gypsy 44 model, renowned for its robustness, comfort and timeless elegance. This 13-meter yacht is registered under the Polish flag and presented in excellent overall condition, with careful maintenance. Used as a liveaboard residence for the past 6 years, she is ready to cruise or live aboard immediately.

Engine

- Engines 2 x Ford Lehman 120 HP
- Engine hours 3,270 h
- Bow thruster
- Electric anchor windlass
- 12V to 220V power inverter
- 220V water heater
- Diesel heating (camper style, 12V)
- 220V air conditioning
- 2 electric toilets 12V with holding tanks
- Battery charger
- 6 batteries
- 2 solar panels 550 W

Interior Layout

- 3 cabins
- Forward 1 double cabin and 1 cabin with 2 single bunks
- Aft 1 double cabin with private bathroom

2 bathrooms with electric toilets and showers

220V electric towel warmer

Square bathtub with shower

Large saloon-dining area

Separate galley on the same level

Equipped Galley

New 220V refrigerator 1.60 m with freezer

Stove with 3 gas burners and 1 electric burner

Oven

Dishwasher

Top-loading washing machine

Microwave

Deck & Exterior

Flybridge with table, 2 chairs and cushions

Black bimini on flybridge

Protective canvas for aft cockpit

Mobile gas barbecue

Dual helm stations interior and flybridge

Electronics & Navigation

GPS Garmin 722XS

Radar Garmin GMR 18HD

Autopilot Robertson AP300X

Lowrance depth sounder

VHF radio

Additional Equipment

Zodiac dinghy with 2.5 HP outboard engine

Boarding gangway

Viewings available daily by appointment

Download brochure

<https://www.barcelonayachting.com/trawler-island->

gypsy-44-1980

#IslandGypsy44 #Trawler #ClassicTrawler #YachtForSale #BoatForSale #MotorYacht #Liveaboard #YachtBroker #YachtingLife #ClassicYacht #YachtSale #UsedBoat #YachtMarket #YachtLovers #YachtingWorld #NauticalLifestyle #YachtBrokerage #BoatDeal

ES

Trawler Island Gypsy 44 | 1980 | 13 m | Precio con IVA | Bandera Polaca

Encantador trawler clásico del año 1980, modelo Island Gypsy 44, reconocido por su solidez, confort y elegancia atemporal. Esta embarcación de 13 metros está registrada bajo bandera polaca y se encuentra en excelente estado general, con un mantenimiento riguroso. Se utiliza desde hace 6 años como residencia flotante y está lista para navegar o vivir a bordo de inmediato.

Motorización

- Motores: 2 x Ford Lehman 120 CV
- Horas de motor: 3.270 h
- Hélice de proa
- Molinete de ancla eléctrico
- Convertidor de corriente de 12V a 220V
- Calentador de agua 220V
- Calefacción a gasoil (tipo camper 12V)
- Aire acondicionado 220V
- 2 WC eléctricos 12V con depósitos
- Cargador de baterías
-

- 6 baterías

- 2 paneles solares (550 W)

Distribución interior

- 3 cabinas:
 - Proa: 1 cabina doble + 1 cabina con 2 literas
 - Popa: 1 cabina doble con baño privado
- 2 baños con WC eléctricos y ducha
- Secador de toallas eléctrico 220V
- Bañera cuadrada con ducha
- Amplio salón-comedor
- Cocina separada al mismo nivel

Cocina equipada

- Frigorífico nuevo de 220V (1,60 m) con congelador
- Cocina con 3 fuegos de gas + 1 eléctrico
- Horno
- Lavavajillas

- Lavadora de carga superior

- Microondas

Cubierta y exterior

- Flybridge con mesa, 2 sillas y cojines
- Bimini negro en el flybridge
- Lona de protección para la bañera de popa
- Barbacoa a gas móvil
- Doble puesto de mando (interior + flybridge)

Electrónica y navegación

- GPS Garmin 722XS
- Radar Garmin GMR 18HD
- Piloto automático Robertson AP300X
- Sonda Lowrance
- Radio VHF

Equipamiento adicional

- Zodiac con motor fueraborda de 2,5 CV
- Pasarela

Visitas disponibles todos los días con cita previa

Descargar

folleto: <https://www.barcelonayachting.es/trawler-island-gypsy-44-1980>

#IslandGypsy44 #TrawlerClasico #YateEnVenta
#BarcoDeMotor #VidaABordo #BarcoClasico
#BarcoDeOcasión #BrokerNautico #NavegarEsVivir
#MercadoNautico #EstiloYachting #VentaDeYates
#AmantesDelMar #BarcelonaYachting #NauticSquare

General information

Make:	KONG AND HALVERSEN HK
Model:	ISLAND GYPSY 44
Year:	1980
Condition:	Used

Engine

Engine:	Ford Lehman 120, 120 hp
Engine type:	
Fuel type:	Diesel

Measurements

Length:	12.8 m (41.99 ft)
Beam:	4.6 m (15.09 ft)
Deep:	1.2 m (3.94 ft)
Weight:	0 kg (0.00 lb)

Accommodation

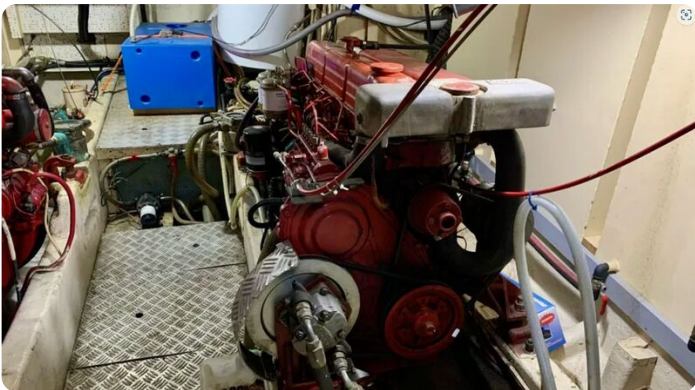
Cabins:	0
Berths:	0

Images





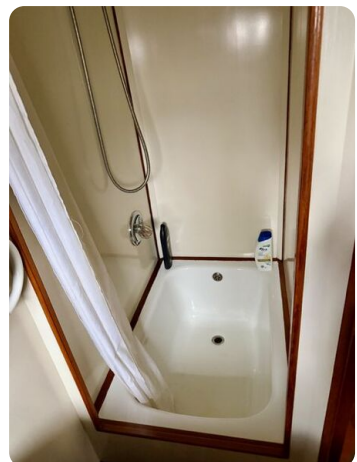
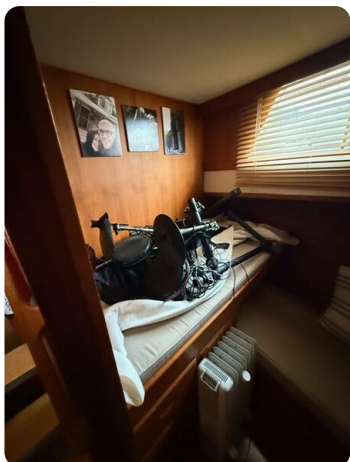
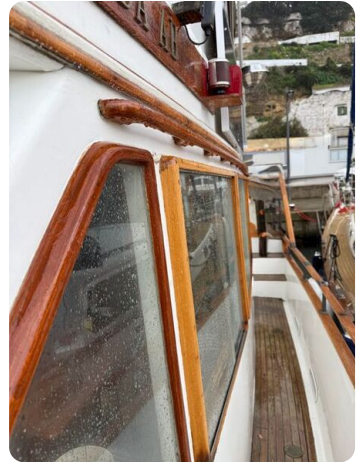


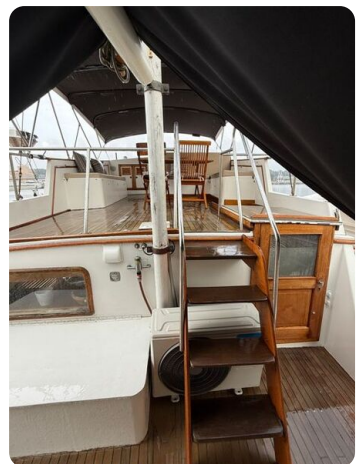
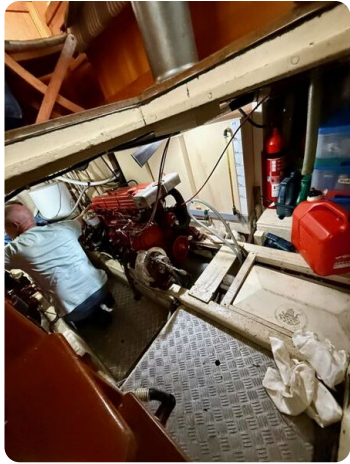


















Barcelona Yachting

Port Olímpic - Local 14

08005 Barcelona

Spain

Phone: +34 637 510 716

<https://www.barcelonayachting.com/>

