



# Nordic Houseboat NS 36 Eco 23

€84,050 • Nieuwbouw Lithuania • New • 2024

## Presented by

Sjoerd Kampen  
Phone: 0031(0)6-54723943

## Scheepsmakelaardij Goliath

Hendrik Bulthuisweg 2  
8606 KB SNEEK  
Netherlands



## Details

Make:	Nordic Houseboat
Model:	NS 36 Eco 23
Year:	2024
Condition:	New
Engine type:	
Length:	10.9 m (35.76 ft)
Beam:	3.44 m (11.29 ft)
Cabins:	0
Berths:	0



Scheepsmakelaar  
dij Goliath



7zea.com

# Description

EN

Environmentally friendly and sustainably built houseboat made of high quality materials.

**Beautiful Finnish houseboat to view by appointment.**

**The price is for the basic version but more complete than before such as strong aluminum frame insulated windows and elevator points for easy transport of the boats. The basic version can be expanded with many options of your choice. Since 2023 Nordic offers different sailing packages from 2 days offshore to 6 to 8 days self-sufficient sailing. All in cooperation with Victron.**

**Electric sailing is also possible, here Nordic cooperates with Krautler.**

Nordic Season is a **Finnish design** and originates from two professional companies that together have more than 20 years of knowledge in building ships combined with the technology and experience in building houses. **On the pictures you can see different versions with different chosen options.**

**The boats can be delivered in different sizes. NS 23 eco 18; NS 36 eco 23 and NS 40 eco 36.**

The houseboats are developed according to **Finnish** standards. Sturdy, solid, good sailing and resistant to harsh winters. The Floats are made of Polythene with a notch on the bottom to provide more grip on the water while sailing. The frame is built of aluminum making the houseboat easy and light to sail. The side decks (optional) make boating a lot safer than standard houseboats of this size.

Through the use of natural materials and beautiful Finnish wood, this boat exudes a warmth and coziness that you will not see anywhere else.

The houseboats are built using **sustainable** materials such as Finnish thermowood. A non-toxic natural product that lasts a very long time thanks to the water-based impregnating agents and on which a long warranty is issued. All materials used are **recyclable. You can choose between ECO or EVO. The ECO houseboat has a wooden structure with a wooden deck and EVO has the GFC composite structure with a WPC deck for a small additional cost.**

Nordic Season's houseboats are designed to meet the basic needs of a client equipped with a sauna as an option/or storage space or extra room with bunk beds. See Layouts She further consists of a fully equipped kitchen/bedroom and bathroom. The layout of the boat can be adapted (at additional cost) to the wishes of the client. See several floor plans below the photos.

The boats can be ordered in different sizes, with or without sauna and many additional options. If you do not choose a sauna, a large bedroom can be made to the living room. **18m2, 23m2 and 36m2. are the interior dimensions**

The floats are made of Polythene.

*This Houseboat Eco-Wood 36 m2 is recommended for two to four people.*

**Request detailed information via Terry@scheepsmakelaardijgoliath.nl (0031(0)641470689) Or even better make an appointment, then we will show a Nordic houseboat and**

**we can discuss all possibilities together!**

## General

Other:

Living area is 23m2

Foredeck is 9 m2

Rear deck is 5 m2

Walls are insulated with 122 mm thickness, floor 102 mm thickness, roof 80 mm thickness

In the standard version since 2023 is a strong aluminum frame with insulated windows, double and secure tinted glass. Sliding at the front near the terrace and sliding opposite the bed in the bedroom. The beautiful round wooden windows are handmade and *pure craftsmanship* and can be opened upon request (option).

**Included in this price for the standard version is further:**

Hull: 10 mm thick polyethylene (PE), color Black, UV resistant

Roof rain drainage system, beautifully concealed in the exterior walls of the boat.

Exhaust/ventilation system in each cabin

Bathroom equipment: hot and cold water, shower panel, sink with mirror, stainless steel drain, mixer tap, electric toilet with grinder and electric towel heater.

Bedroom with nice movable double bed 1 meter 40 and mattress and extra drawers for storage space under the bed as standard! (reading lights and sockets and LED lighting and the sliding windows in aluminum frame, to the outside!)

Kitchen equipment: kitchen set, base cabinets, wall cabinets, worktop, black sink and mixer tap, two-burner gas hob, kitchen extractor 230V, refrigerator 230V.

Water supply system: 200 liter tank, level gauge, water level meter, hoses, air vent, water cover, water pump 24 V with expansion tank and *standard possibility to connect the boat to mains water if available in the harbor.*

Waste water system: waste water tank 240 liters, waste water level meter, vacuum drain system, hoses, installation/attachment materials.

Steering console (in the living module) with a *hydraulic* steering gear, plastic steering wheel, electric switch panel with identification labels for navigation lights, a compass, a 12-volt cigarette lighter socket, usb socket, a box for electrical fuses with a DIN rail and standard rear view monitor system with camera.

At additional cost as fiberglass steering console (1,250 euros) can be installed outside.

Electrical installation: LED lighting **with standard dimmers**, in the living module and on the aft deck, switches, bedside lights by the bed, waterproof 230-volt shore power

outlet, 230-volt sockets, a set of electrical fuses and a ground fault circuit interrupter, electrical wiring for 230-volt and 12-24-volt and standard stainless steel victron shore power outlet (16A/250VAC 2P/3W)

Hot water system with *standard 500W electric boiler* under the bed 60 liters.

Equipment bow and stern deck: impregnated non-skid nordic spruce deck board (brown); stainless steel railing for bow and stern 2 mm (diameter 42.4 mm), stainless steel cable; aluminum bollards **6 pieces**; stainless steel ladder with 3 steps (width 168 mm).

Navigation lights; pole light 24 V; electric horn 24 V, a flagpole with base.

Exterior cabinets at the rear: service column for filling and draining; cabinet for gas bottles.

**And many additional options on request!**

#### Accommodation

Other:

The room has a two-seater fold-out sofa bed in the same room with the kitchen and adjacent a separate bedroom with a double bed of 140 by 200. In addition, a bathroom with shower and combustion toilet and sink. The sauna has a separate entrance from the outside.

#### Engine, electrics, water

Other:

**Ask for the possibilities. Nordic offers (battery) packages with and without solar panels to sail totally self-sufficient for 1 day to 8 days, depending on the weather.**

**All in cooperation with Victron. Packages range from 4,600 euros to 9,500 euros.**

**The engines are hightrust (Yamaha) Engines. To choose from 9.9, 25 or 30 HP (4,450 - 5,970 euros)**

**Electric sauna 4,850 euros**

**Wood burning sauna 6,300 euro**

**A lot is possible!**

NL

Milieuvriendelijk en duurzaam gebouwde houseboat van hoogwaardige materialen.

**Prachtige Finse houseboat te bezichtigen op afspraak.**

**De prijs is voor de basisuitvoering maar meer compleet dan voorheen zoals sterke in aluminium frame geïsoleerde ramen en lift punten voor het makkelijk transporteren van de boten. Zie verder onder specificaties. De basisversie kan worden uitgebreid met vele opties naar keuze. Sinds 2023 biedt Nordic verschillende vaarpakketten aan van 2 dagen offshore tot 6 tot 8 dagen zelfvoorzienend varen. Alles in samenwerking met Victron.**

**Elektrisch varen kan ook, hierbij werkt Nordic samen met Krautler.**

Nordic Season is een **Fins ontwerp** en ontstaan uit twee professionele bedrijven die samen meer dan 20 jaar kennis hebben met het bouwen van schepen gecombineerd met de technologie en ervaring in het bouwen van huizen. **Op de foto's ziet u verschillende uitvoeringen met verschillend gekozen opties.**

**De boten kunnen in verschillende maten geleverd worden. NS 23 eco 18; NS 36 eco 23 en NS 40 eco 36.**

De houseboats zijn ontwikkeld volgens **Finse** maatstaven. Stevig, solide, goed varend en bestand tegen strenge winters. De Floats zijn van Polyetheen met een inkeping aan de onderkant zodat er meer grip is op het water tijdens het varen. Het frame is gebouwd van aluminium waardoor de houseboat makkelijk en licht te varen is. De zijboorden (optie) maken het varen een stuk veiliger dan standaard houseboats van deze afmetingen.

Door het gebruik van de natuurlijke materialen en mooie Finse hout straalt deze boot een warmte en gezelligheid uit die je nergens anders terugziet.

Voor de bouw staat **duurzaamheid en milieuvriendelijke productie voorop**. De houseboats worden geproduceerd uit duurzame materialen zoals Fins thermohout. Een niet toxisch natuurproduct dat mede door de watergedragen impregneermiddelen zeer lang meegaat en waarop een lange garantie wordt afgegeven. alle materialen waarmee gewerkt wordt zijn **recyclebaar**. **U heeft u de keuze uit ECO of EVO. De ECO-woonmodule heeft een houten structuur met een houten dek en EVO heeft de GFC-composietstructuur met een WPC-dek voor een kleine meerprijs.**

De houseboats van Nordic Season zijn ontworpen om aan de basisbehoeften van een client te voldoen voorzien van een sauna als optie / of opbergruimte of extra kamer met stapelbed. Zie Layouts. Ze bestaat verder uit een volledig uitgeruste keuken/slaapkamer en badkamer. De indeling van de boot kan (tegen meerprijs) aan de wensen van de klant aangepast worden. Zie hiervoor meerdere plattegronden onder de foto's.

De boten zijn in verschillende grootte te bestellen, met of zonder sauna en vele extra opties. Als u niet voor een sauna kiest kan een grote slaapkamer aan de woonkamer gemaakt worden.

**18m2, 23m2 en 36m2. zijn de binnenmaten**

De floats zijn van Polyetheen.

*Deze Houseboat Eco-Wood 36 m2 wordt aanbevolen voor twee tot vier personen.*

**Vraag uitgebreide informatie aan via Terry@scheepsmakelaardijgoliath.nl (0031(0)641470689) Of nog beter maak een afspraak, dan laten we een Nordic houseboat zien en kunnen we samen alle mogelijkheden met elkaar bespreken!**

#### Algemeen

Overig:

Leefruimte is 23m2

Voordek is 9 m2

Achterdek is 5 m2

De muren zijn geïsoleerd met 122 mm dikte, de vloer 102 mm dikte, het dak 80 mm dikte

In de standaard uitvoering zit sinds 2023 een sterk aluminium frame met geïsoleerde ramen, dubbel en beveiligd getint glas. Schuifbaar aan de voorkant bij het terras en schuifbaar tegenover het bed in de slaapkamer. De prachtige ronde houten ramen zijn handgemaakt en *puur vakmanschap* en kunnen op verzoek (optie) te openen zijn.

#### ***In deze prijs voor de standaard uitvoering zit verder:***

Hull: 10 mm dikke polyethylene (PE), kleur Zwart, UV bestendig

Regenafwatersysteem van het dak, prachtig weggewerkt in de buitenmuren van de boot.

Afzuig-/ventilatiesysteem in elke hut

Uitrusting badkamer: warm en koud water, douchepaneel, wastafel met spiegel, waterafvoer in roestvrij staal, mengkraan, elektrisch toilet met vermaler en elektrische handoekverwarming.

Slaapkamer met mooi beweegbaar tweepersoonsbed 1 meter 40 en matras en extra lades voor opslagruimte onder het bed als standaard! (leeslampjes en stopcontacten en ledverlichting en de openschuifbare ramen in aluminium frame, naar buiten toe!)

Keukenuitrusting: keuken set, onderkasten, hangkasten, werkblad, zwarte spoelbak en mengkraan, tweekits gaskookplaat, keuken afzuigkap 230V, koelkast 230V.

Watervoorzieningssysteem: 200 liter tank, niveaumeter, waterpeilmeter, slangen, ontluchter, waterdekplaat, waterpomp 24 V met expansievat en *standaard de mogelijkheid de boot op het vastewater aan te sluiten indien voorhanden in de haven.*

Afvalwatersysteem: Afvalwatertank 240 liter, niveaumeter voor afvalwater, vacuüm afvoersysteem, slangen, installatie-/bevestigingsmateriaal.

Stuurconsole (in de woonmodule) met een *hydraulische* stuurinrichting, kunststof stuurwiel, elektrisch schakelpaneel met identificatielabels voor navigatielichten, een kompas, een 12-volts sigarettenaanstekeraansluiting, usb contact, een kastje voor elektrische zekeringen met een DIN-rail en standaard achteruitkijkmonitorsysteem met camera.

Tegen meerprijs als fiberglas stuurconsole (1.250 euro) buiten te plaatsen.

Elektrische installatie: LED-verlichting **met standaard dimmers**, in de woonmodule en op het achterdek, schakelaars, bedlampjes bij het bed, waterdichte 230 volt walaansluiting, 230 volt stopcontacten, een set elektrische zekeringen en een aardlekschakelaar, elektrische bedrading voor 230 volt en 12-24 volt en standaard RVS victron walaansluiting (16A/250VAC 2P/3W)

Warm tapwatersysteem met *standaard 500W elektrische boiler* onder het bed 60 liter.

Uitrusting boeg- en hekdek: geïmpregneerde antislip terrasplank van nordic spruce (bruin); rvs reling voor boeg en hek 2 mm (diameter 42,4 mm), rvs kabel; aluminium bolders **6 stuks**; rvs ladder met 3 treden (breedte 168 mm).

Navigatieverlichting; poollicht 24 V; elektrische hoorn 24 V, een vlaggenmast met voet.

Buitenkasten aan de achterkant: service kolom voor vullen en aftappen; kast voor gasflessen.

#### **En vele extra opties op aanvraag!**

##### **Accommodatie**

Slaapplaatsen: Vast:2, extra:2.

##### **Motor, electra, water**

Overig:

**Vraag naar de mogelijkheden. Nordic biedt (accu) pakketten aan met en zonder zonnepanelen om afhankelijk van het weer, 1 dag tot 8 dagen totaal zelfvoorzienend te varen.**

**Alles in samenwerking met Victron. Pakketten variëren van 4.600 euro tot 9.500 euro.**

**De motoren zijn hightrust (Yamaha) Motoren. Te kiezen uit 9,9, 25 of 30 PK (4.450 - 5.970 euro)**

**Elektrische sauna 4.850 euro**

**Hout gebrande sauna 6.300 euro**

**Heel veel is mogelijk!**

DE

Umweltfreundlich und nachhaltig gebautes Hausboot aus hochwertigen Materialien.

***Schönes finnisches Hausboot zur Besichtigung nach Vereinbarung.***

***Der Preis ist für die Basisversion, aber kompletter als zuvor, wie z.B. starke inAluminiumrahmen, isolierte Fenster und Hebepunkte für den einfachen Transport des Bootes. Die Basisversion kann mit vielen Optionen Ihrer Wahl erweitert werden. Ab 2023 bietet Nordic verschiedene Segelpakete an, von 2 Tagen Hochseesegeln bis zu 6 bis 8 Tagen autarkem Segeln. Alles in Zusammenarbeit mit Victron.***

***Auch elektrisches Segeln ist möglich, hier kooperiert Nordic mit Krautler.***

Nordic Season ist ein **finnisches Design** und stammt von zwei professionellen Unternehmen, die zusammen mehr als 20 Jahre Wissen im Schiffsbau kombiniert mit der Technologie und Erfahrung im Hausbau haben. **Auf den Bildern sehen Sie verschiedene Versionen mit verschiedenen gewählten Optionen.**

**Die Boote können in verschiedenen Größen geliefert werden. NS 23 eco 18; NS 36 eco 23 und NS 40 eco 36.**

Die Hausboote sind nach **finnischem** Standard entwickelt. Sie sind robust, solide, segelfest und widerstandsfähig gegen harte Winter. Die Schwimmer sind aus Polyethylen mit einer Einkerbung an der Unterseite, um beim Segeln mehr Halt auf dem Wasser zu haben. Der Rahmen ist aus Aluminium gefertigt, so dass das Hausboot einfach und leicht zu segeln ist. Die Seitendecks (optional) machen das Segeln viel sicherer als bei Standard-Hausbooten dieser Größe.

Durch die Verwendung natürlicher Materialien und schönen

finnischen Holzes strahlt dieses Boot eine Wärme und Gemütlichkeit aus, die Sie nirgendwo anders finden werden.

**Nachhaltigkeit und umweltfreundliche Produktion** stehen bei der Konstruktion an erster Stelle : Die Hausboote werden aus nachhaltigen Materialien wie finnischem Thermoholz hergestellt. Ein ungiftiges Naturprodukt, das dank der Imprägnierung auf Wasserbasis sehr lange hält und auf das eine lange Garantie gegeben wird. Alle verwendeten Materialien sind **recyclebar. Sie können zwischen ECO und EVO wählen. Das ECO-Hausboot hat eine Holzstruktur mit Holzdeck und EVO hat die GFC-Verbundstruktur mit einem WPC-Deck gegen einen geringen Aufpreis.**

Die Hausboote von Nordic Season sind so konzipiert, dass sie die Grundbedürfnisse eines Kunden erfüllen und optional mit einer Sauna und/oder einem Stauraum oder einem zusätzlichen Raum mit Etagenbetten ausgestattet sind. Siehe Grundrisse, es besteht weiterhin aus einer voll ausgestatteten Küche/Schlafzimmer und Bad. Das Layout des Bootes kann an die Wünsche des Kunden angepasst werden (gegen Aufpreis). Siehe verschiedene Grundrisse unter den Fotos.

Die Boote können in verschiedenen Größen, mit oder ohne Sauna und vielen zusätzlichen Optionen bestellt werden. Wenn Sie sich nicht für eine Sauna entscheiden, kann ein großes Schlafzimmer an das Wohnzimmer angebaut werden. **18m2, 23m2 und 36m2. sind die Innenmaße**

Die Schwimmer sind aus Polyethylen. *Dieses Hausboot Eco-Wood 36 m2 wird für zwei bis vier Personen empfohlen.*

**Fordern Sie detaillierte Informationen an unter Terry@scheepsmakelaardijgoliath.nl (0031(0)641470689) Oder noch besser, vereinbaren Sie einen Termin, und wir zeigen Ihnen ein nordisches Hausboot und besprechen gemeinsam alle Möglichkeiten!**

**Allgemein**  
Sonstiges:

Die Wohnfläche beträgt 23 m2

Vordeck ist 9 m2

Hintere Terrasse ist 5 m2

Die Wände sind mit einer Stärke von 122 mm, der Böden mit 102 mm und das Dach mit 80 mm isoliert.

In der Standardausführung ab 2023 gibt es einen stabilen Aluminiumrahmen mit isolierten Fenstern, doppeltem und sicherheitsgetöntem Glas, Schiebefenster an der Vorderseite nahe der Terrasse und Schiebefenster gegenüber dem Bett im Schlafzimmer. Die schönen runden Holzfenster sind handgefertigt und *reine Handwerkskunst* und können auf Wunsch geöffnet werden (Option).

**In diesem Preis für die Standardversion sind außerdem enthalten:**

Rumpf: 10 mm starkes Polyethylen (PE), Farbe Schwarz, UV-beständig

Dachregenabflusssystem, das schön in den Außenwänden des Bootes verborgen ist.

Abluft-/Belüftungsanlage in jeder Kabine

Ausstattung des Badezimmers: Warm- und Kaltwasser, Duschpaneel, Waschbecken mit Spiegel, Wasserablauf aus Edelstahl, Mischbatterie, elektrische Toilette mit Schleifer und elektrischer Handtuchheizung.

Schlafzimmer mit schönem beweglichen Doppelbett 1 Meter 40 und Matratze und extra Schubladen für Stauraum unter dem Bett als Standard! (Leselampen und Steckdosen und LED-Beleuchtung und die Schiebefenster in Aluminiumrahmen, nach außen!)

Küchenausstattung: Küchenzeile, Unterschränke, Hängeschränke, Arbeitsplatte, schwarze Spüle und Mischbatterie, zweiflammiger Gasherd, Dunstabzugshaube 230V, Kühlschrank 230V.

Wasserversorgungssystem: 200-Liter-Tank, Füllstandsanzeige, Schläuche, Entlüftung, Wasserabdeckung, Wasserpumpe 24 V mit Ausdehnungsgefäß und *serienmäßiger Möglichkeit, das Boot an das Wassernetz anzuschließen, falls im Hafen vorhanden.*

Abwassersystem: Abwassertank 240 Liter, Abwasserniveaumesser, Vakuumentwässerungssystem, Schläuche, Installations- und Befestigungsmaterial.

Steuerkonsole (im Wohnmodul) mit *hydraulischem* Lenkgetriebe, Kunststofflenkrad, elektrischer Schalttafel mit Kennzeichnungsschildern für Navigationslichter, Kompass, 12-Volt-Zigarettenanzünder, USB-Anschluss, Kasten für elektrische Sicherungen mit DIN-Schiene und serienmäßigem Rückfahrmonitorsystem mit Kamera.

Kann gegen Aufpreis außen als Fiberglas-Lenkkonsole (EUR 1.250) angebracht werden.

Elektrische Installation: LED-Beleuchtung **mit serienmäßigen Dimmern** im Wohnmodul und auf dem Achterdeck, Schalter, Nachttischlampen am Bett, wasserdichter 230-Volt-Landanschluss, 230-Volt-Steckdosen, ein Satz elektrischer Sicherungen und ein Fehlerstromschutzschalter, elektrische Verkabelung für 230-Volt und 12-24-Volt und serienmäßiger Victron-Landanschluss aus Edelstahl (16A/250VAC 2P/3W)

Warmwassersystem mit *Standard 500W Elektroboiler* unter dem Bett 60 Liter.

Ausstattung Bug- und Heckdeck: imprägnierte, rutschfeste Decksplatte aus nordischer Fichte (braun); Edelstahlreling für Bug und Heck 2 mm (Durchmesser 42,4 mm), Edelstahlseil; Aluminiumpoller **6 Stück**; Edelstahlleiter mit 3 Stufen (Breite 168 mm).

Navigationslichter; Mastleuchte 24 V; elektrisches Horn 24 V, ein Flaggenmast mit Sockel.

Hintere Außenschränke: Servicesäule zum Füllen und Entleeren; Schrank für Gasflaschen.

**Und viele weitere Optionen auf Anfrage!**

**Innenausstattung**  
Sonstiges:

Das Zimmer hat ein zweisitziges Schlafsofa im gleichen Raum wie die Küche und ein separates Schlafzimmer mit einem Doppelbett von 140 mal 200. Die Sauna hat einen separaten Eingang von außen.

**Motor, Elektrik, Wasser**

Sonstiges:

**Fragen Sie nach den Möglichkeiten. Nordic bietet (Batterie-)Pakete mit und ohne Solarpaneele an, je nach Wetterlage 1 bis 8 Tage lang völlig autark zu segeln.**

**Alles in Zusammenarbeit mit Victron. Die Pakete reichen von 4.600 EUR bis 9.500 EUR.**

**Die Motoren sind Hightrust-Motoren (Yamaha). Wählen Sie zwischen 9,9, 25 oder 30 PS (4.450 - 5.970 Euro)**

**Elektrische Sauna 4.850 Euro**

**Holzbeheizte Sauna 6.300 Euro**

**Vieles ist möglich!**

FR

Bateau de plaisance écologique et construit de façon durable avec des matériaux de haute qualité.

*Magnifique péniche finlandaise à voir sur rendez-vous.*

*Le prix est pour la version de base mais plus complète qu'auparavant, comme un cadre en aluminium solide, des fenêtres isolées et des points de levage pour faciliter le transport des bateaux. fenêtres isolées et des points de levage pour faciliter le transport des bateaux. La version de base peut être complétée par de nombreuses options de votre choix. Depuis 2023, Nordic propose différents forfaits de navigation allant de 2 jours en mer à 6 ou 8 jours en autonomie. Le tout en collaboration avec Victron.*

*La navigation électrique est également possible, Nordic coopère alors avec Krautler.*

Nordic Season est une **conception finlandaise** et provient de deux entreprises professionnelles qui, ensemble, ont plus de 20 ans d'expérience dans la construction de navires combinée à la technologie et à l'expérience dans la construction de maisons. **Sur les photos, vous pouvez voir différentes versions avec différentes options choisies.**

**Les bateaux peuvent être fournis en différentes tailles. NS 23 eco 18 ; NS 36 eco 23 et NS 40 eco 36.**

Les bateaux-logements sont conçus selon les normes **finlandaises**. Ils sont robustes, solides, bien navigables et résistants aux hivers rigoureux. Les flotteurs sont en polyéthylène avec une encoche à la base pour une meilleure adhérence à l'eau pendant la navigation. L'armature est en aluminium, ce qui rend le bateau facile et léger à naviguer. Les ponts latéraux (en option) rendent la navigation beaucoup plus sûre que les bateaux habitables standard de cette taille.

Grâce à l'utilisation de matériaux naturels et de magnifiques bois finlandais, ce bateau dégage une chaleur et une convivialité que vous ne trouverez nulle part ailleurs.

**La durabilité et la production respectueuse de l'environnement** sont primordiales dans la construction. Les bateaux-logements sont fabriqués à partir de matériaux durables tels que le bois thermoformé finlandais. Il s'agit d'un produit naturel non toxique qui dure très longtemps grâce aux agents d'imprégnation à base d'eau et qui fait l'objet d'une longue garantie. Tous les matériaux utilisés sont **recyclables**. **Vous pouvez choisir entre ECO et EVO. Le bateau-**

**maison ECO a une structure en bois avec un pont en bois et EVO a une structure en composite GFC avec un pont en WPC, moyennant un petit supplément.**

Les bateaux habitables de Nordic Season sont conçus pour répondre aux besoins de base d'un client et sont équipés d'un sauna en option / ou d'un espace de rangement ou d'une chambre supplémentaire avec des lits superposés. Le bateau se compose d'une cuisine entièrement équipée, d'une chambre à coucher et d'une salle de bains. L'aménagement du bateau peut être adapté aux souhaits du client (moyennant un coût supplémentaire). Voir plusieurs plans d'aménagement sous les photos.

Les bateaux peuvent être commandés en différentes tailles, avec ou sans sauna et de nombreuses options supplémentaires. Si vous n'optez pas pour un sauna, une grande chambre peut être aménagée à côté du salon. **18m2, 23m2 et 36m2 sont les dimensions intérieures.**

Les flotteurs sont en polyéthylène. *Ce Houseboat Eco-Wood 36 m2 est recommandé pour deux à quatre personnes.*

**Demandez des informations détaillées via Terry@scheepsmakelaardijgoliath.nl (0031(0)641470689) Ou mieux encore, prenez rendez-vous, nous vous ferons visiter un bateau-maison nordique et nous discuterons ensemble de toutes les options !**

**Général**

Autre:

La surface habitable est de 23 m2

Le pont avant est de 9 m2

La terrasse arrière est de 5 m2

Les murs sont isolés avec une épaisseur de 122 mm, le plancher avec une épaisseur de 102 mm et le toit avec une épaisseur de 80 mm.

Dans la version standard, à partir de 2023, il y a un cadre solide en aluminium avec des fenêtres isolées, des doubles vitres et des vitres teintées de sécurité. Coulissant à l'avant près de la terrasse et coulissant en face du lit dans la chambre à coucher. Les belles fenêtres rondes en bois sont fabriquées à la main et *de façon purement artisanale* et peuvent être ouvertes sur demande (option).

**Ce prix pour la version standard comprend en outre :**

Coque : polyéthylène (PE) de 10 mm d'épaisseur, couleur noire, résistant aux UV.

Système d'évacuation des eaux de pluie du toit, magnifiquement dissimulé dans les parois extérieures du bateau.

Système d'échappement/ventilation dans chaque cabine

Équipement de la salle de bains : eau chaude et froide, panneau de douche, lavabo avec miroir, évacuation d'eau en acier inoxydable, robinet mélangeur, toilettes électriques avec broyeur et chauffe-serviettes électrique.

Chambre à coucher avec un beau lit double mobile de 1 mètre 40 et matelas et tiroirs supplémentaires pour l'espace de

stockage sous le lit comme standard ! (Liseuses, prises de courant, éclairage LED et fenêtres coulissantes en aluminium, vers l'extérieur).

Équipement de cuisine : ensemble de cuisine, meubles bas, meubles hauts, plan de travail, évier noir et mitigeur, plaque de cuisson à gaz à deux feux, hotte de cuisine 230V, réfrigérateur 230V.

Système d'alimentation en eau : réservoir de 200 litres, jauge de niveau, tuyaux, purgeur d'air, couvercle d'eau, pompe à eau 24 V avec vase d'expansion et *possibilité standard de raccorder le bateau à l'eau de ville si celle-ci est disponible au port.*

Système d'évacuation des eaux usées : Réservoir d'eaux usées de 240 litres, compteur de niveau d'eaux usées, système de drainage par aspiration, tuyaux, matériel d'installation/de fixation.

Console de direction (dans le module d'habitation) avec boîtier de direction *hydraulique*, volant en plastique, tableau de commande électrique avec étiquettes d'identification pour les feux de navigation, boussole, prise allume-cigare 12 volts, prise usb, boîtier pour fusibles électriques avec rail DIN et système de rétrovision standard avec caméra.

Il est possible d'installer à l'extérieur une console de direction en fibre de verre (1 250 euros) moyennant un supplément.

Installation électrique : Éclairage LED **avec gradateurs standard**, dans le module de vie et sur le pont arrière, interrupteurs, lampes de chevet près du lit, prise de quai 230 volts étanche, prises 230 volts, un jeu de fusibles électriques et un dispositif de courant résiduel, câblage électrique pour 230 volts et 12-24 volts et prise de quai victron standard en acier inoxydable (16A/250VAC 2P/3W)

Système d'eau chaude avec *chaudière électrique standard 500W* sous le lit 60 litres.

Équipement pont avant et arrière : planche de pont en épicea nordique imprégnée et antidérapante (marron) ; rambarde en acier inoxydable pour l'avant et l'arrière de 2 mm (diamètre 42,4 mm), câble en acier inoxydable ; bollards en aluminium **6 pièces** ; échelle en acier inoxydable avec 3 marches (largeur 168 mm).

Feux de navigation ; poteau lumineux 24 V ; klaxon électrique 24 V, un mât de drapeau avec base.

Armoires extérieures arrière : colonne de service pour le remplissage et la vidange ; armoire pour les bouteilles de gaz.

**Et de nombreuses autres options sur demande !**

### Aménagement

Autre:

La chambre dispose d'un canapé-lit convertible à deux places dans la même pièce que la cuisine et d'une chambre séparée avec un lit double de 140 sur 200. Le sauna a une entrée séparée de l'extérieur.

### Moteur, électricité, eau

Autre:

**Renseignez-vous sur les possibilités. Nordic propose des forfaits (batterie) avec et sans panneaux solaires pour naviguer en totale autarcie pendant 1 jour à 8 jours, en fonction de la météo.**

**Tout cela en coopération avec Victron. Les forfaits vont de 4 600 à 9 500 euros.**

**Les moteurs sont des moteurs hightrust (Yamaha). Choisissez entre 9,9, 25 ou 30 CV (4 450 - 5 970 euros)**

**Sauna électrique 4,850 euros**

**Sauna au feu de bois 6,300 euros**

**Beaucoup de choses sont possibles !**

## General information

Make:	Nordic Houseboat
Model:	NS 36 Eco 23
Year:	2024
Condition:	New
Engine type:	

## Measurements

Length:	10.9 m (35.76 ft)
Beam:	3.44 m (11.29 ft)
Deep:	0.4 m (1.31 ft)

## Accommodation

Cabins:	0
Berths:	0

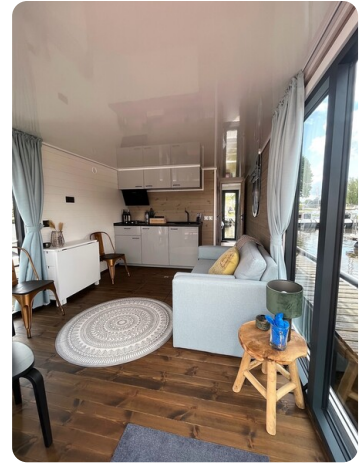
# Images

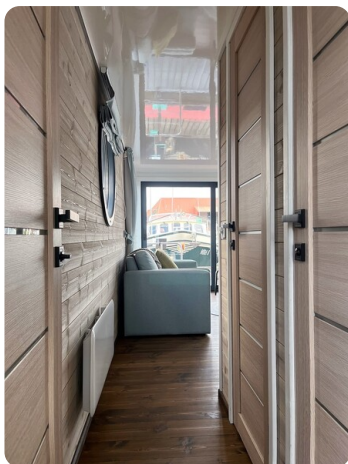
















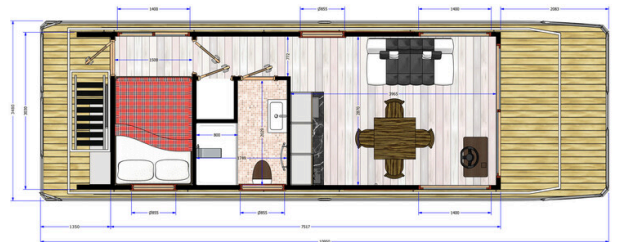




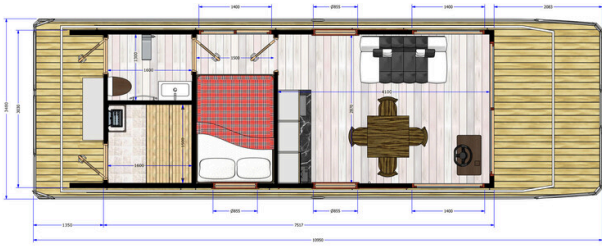




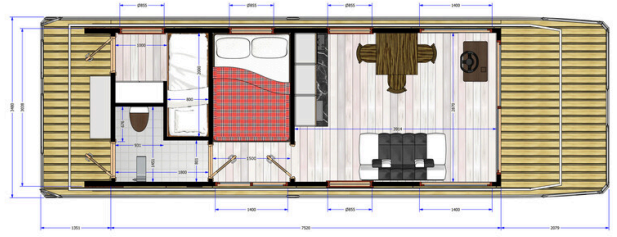




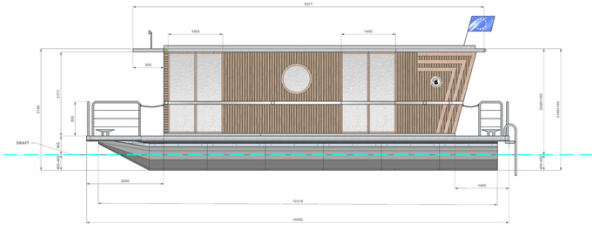
 NS 36 ECO 23




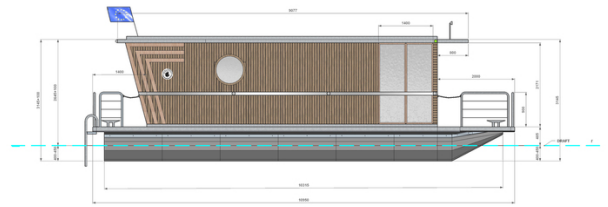
 NS 36 ECO 23 SAUNA



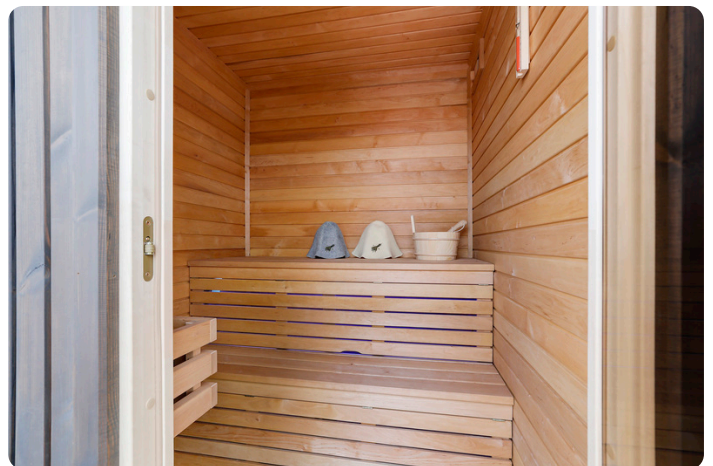
 NS 36 ECO 23 Double bed



 NS-23 3,5x11 SIDE



 NS-23 3,5x11 SIDE



**Scheepsmakelaardij Goliath**

Hendrik Bulthuisweg 2

8606 KB SNEEK

Netherlands

Phone: 0031(0)6-54723943

<https://www.scheepsmakelaardijgoliath.nl>

