



# Pouvreau PROTO 37

€68,000 • BARCELONA Spain • Used • 1980

## Presented by

Olivier Haroche  
Phone: +34 637 510 716

**Barcelona Yachting**  
Port Olimpic - Local 14  
08005 Barcelona  
Spain

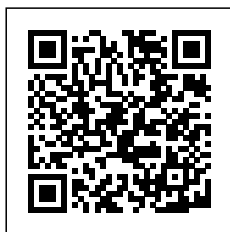


## Details

|              |  |
|--------------|--|
| Make:        | Pouvreau                                     |
| Model:       | PROTO 37                                     |
| Year:        | 1980   |
| Condition:   | Used   |
| Engine:      | Perkins Prima M80T Turbo Diesel 50 CV, 80 hp |
| Engine type: |  |
| Fuel type:   | Diesel                                       |
| Length:      | 11.3 m (37.07 ft)                            |
| Beam:        | 3.58 m (11.75 ft)                            |
| Cabins:      | 0  |
| Berths:      | 0  |



Barcelona  
Yachting



7zea.com

# Description

FR

## **PROTO 37 ALUMINIUM - CHANTIER POUVREAU (SILLAGE 11.30) Pavillon Français, taxe d'immatriculation Espagnole et TVA payée**

**12,10 m | Aluminium | Grand Voyage | Barcelone**

Voilier aluminium d'exception, ce **Proto 37** du chantier Pouvreau (France) est le prototype à l'origine de la célèbre série Sillage 11.30. Une unité unique, robuste, fiable et pensée pour le large.

Avec sa construction intégralement en aluminium sans corrosion, ses équipements orientés autonomie et ses optimisations pour la navigation hauturière, ce bateau est un véritable **blue water cruiser**, prêt pour traversées transatlantiques ou vie à bord.

### **CARACTÉRISTIQUES PRINCIPALES**

Longueur HT 12,10 m (avec jupe aluminium intégrée) largeur 3,65 m tirant d'eau 2,00 m coque aluminium saine et renforcée portique arrière aluminium type Omni pour panneaux solaires et éolienne

### **PLAN DE VOILURE**

Grand-voile full batten en très bon état spi symétrique et asymétrique avec chaussette foc sur étai largable en tête de mât avec bande de ris configuration performante et sécurisante pour le large

### **MOTORISATION & MÉCANIQUE**

Moteur Perkins Prima M80T Turbo Diesel 50 CV reconnu pour sa fiabilité et sa simplicité d'entretien

Révision complète 2024-2025 pompes à injection et inverseur rectifiés distribution remplacée en 2024 presse-étoupe neuf 2025

Important stock de pièces de rechange à bord incluant alternateur démarreur thermostat courroies

### **PROGRAMME**

Bateau idéal pour navigation hauturière exigeante autonomie complète hors port sécurité et robustesse reconnues construction aluminium parfaitement adaptée au grand voyage

### **LOCALISATION & PRIX**

Visible à Barcelone, Espagne

Prix : **68 000 € TTC**

À prévoir : révision radeau de survie et balise EPIRB

remplacement d'un panneau de pont fissuré

### **Brochure complète téléchargeable :**

<https://www.barcelonayachting.fr/proto-37-aluminium-chantier-pouvreau>

### **Visite possible tous les jours sur rendez-vous, directement avec le propriétaire**

#Proto37 #Pouvreau #Sillage1130 #VoilierAluminium #BlueWaterCruiser #GrandVoyage #Liveaboard #SailboatForSale #BoatForSale #YachtBroker #BarcelonaYachting #VoilierHauturier #OceanCruising #SailingLife #SailAway #UsedBoat #YachtingLife #AdventureReady

### **Clause de non-responsabilité**

La Société publie les détails de ce navire de bonne foi et ne peut donc approuver ou garantir l'exactitude de ces informations.

EN

## **PROTO 37 ALUMINIUM - POUVREAU SHIPYARD (SILLAGE 11.30)**

French Flag, Spanish registration tax paid and VAT paid

12.10 m | Aluminium | Blue Water Cruiser | Barcelona

An exceptional aluminium sailing yacht, this Proto 37 built by Pouvreau shipyard (France) is the original prototype behind the renowned Sillage 11.30 series. A unique unit, robust, reliable and designed for offshore sailing.

With its fully aluminium construction free of corrosion, autonomy-oriented equipment and optimizations for offshore navigation, this yacht is a true blue water cruiser, ready for transatlantic crossings or full-time liveaboard life.

### **MAIN FEATURES**

LOA 12.10 m (including integrated aluminium transom platform) beam 3.65 m draft 2.00 m strong and reinforced aluminium hull aluminium Omni-type aft gantry for solar panels and wind generator

### **SAIL PLAN**

Full batten mainsail in very good condition symmetric and asymmetric spinnakers with sock removable forestay headsail with reef band efficient and safe sail configuration for offshore sailing

### **ENGINE & MECHANICS**

Perkins Prima M80T Turbo Diesel engine 50 HP known for reliability and easy maintenance

Full overhaul 2024-2025 injection pumps and gearbox serviced timing belt replaced in 2024 new stuffing box in 2025

Large inventory of spare parts on board including alternator starter thermostat belts

## PROGRAM

Ideal yacht for demanding offshore sailing full autonomy away from marinas proven safety and robustness aluminium construction perfectly suited for long-distance cruising

## LOCATION & PRICE

Visible in Barcelona, Spain

Price: €68,000 VAT included

## TO BE CONSIDERED

Liferaft and EPIRB service required replacement of one cracked deck hatch

## Download full brochure:

<https://www.barcelonayachting.fr/proto-37-aluminium-chantier-pouvreau>

Viewings available daily by appointment, directly with the owner

#Proto37 #Pouvreau #Sillage1130 #AluminiumSailboat #BlueWaterCruiser #LongDistanceSailing #Liveaboard #SailboatForSale #BoatForSale #YachtBroker #BarcelonaYachting #OffshoreSailing #OceanCruising #SailingLife #SailAway #UsedBoat #YachtingLife #AdventureReady

## Disclaimer

The Company offers the details of this vessel in good faith but cannot guarantee or warrant the accuracy of this information.

ES

## PROTO 37 ALUMINIO - ASTILLERO POUVREAU (SILLAGE 11.30)

Pabellón francés, impuesto de matriculación español y IVA pagado

12,10 m | Aluminio | Gran Viaje | Barcelona

Velero de aluminio excepcional, este Proto 37 del astillero Pouvreau (Francia) es el prototipo que dio origen a la reconocida serie Sillage 11.30. Una unidad única, robusta, fiable y diseñada para navegación oceánica.

Con su construcción íntegramente en aluminio sin corrosión, su equipamiento orientado a la autonomía y sus optimizaciones para navegación de altura, este barco es un verdadero blue water cruiser, listo para travesías transatlánticas o vida a bordo.

## CARACTERÍSTICAS PRINCIPALES

Eslora total 12,10 m (con plataforma de popa en aluminio integrada) manga 3,65 m calado 2,00 m casco de aluminio reforzado pórtico trasero tipo Omni en aluminio para paneles solares y aerogenerador

## VELAMEN

Mayor full batten en muy buen estado spi simétrico y asimétrico con calcetín foque en estay desmontable en tope de mástil con banda de rizo configuración eficiente y segura para navegación oceánica

## MOTORIZACIÓN Y MECÁNICA

Motor Perkins Prima M80T Turbo Diesel de 50 CV reconocido por su fiabilidad y fácil mantenimiento

Revisión completa 2024-2025 bombas de inyección y caja invertidora revisadas distribución cambiada en 2024 prensaestopas nuevo en 2025

Importante stock de repuestos a bordo incluyendo alternador motor de arranque termostato correas

## PROGRAMA

Barco ideal para navegación oceánica exigente autonomía total fuera de puerto seguridad y robustez demostradas construcción en aluminio perfectamente adaptada al gran viaje

## UBICACIÓN Y PRECIO

Visible in Barcelona, España

Precio: 68.000 € IVA incluido

## A PREVER

Revisión de balsa salvavidas y baliza EPIRB sustitución de una escotilla de cubierta con fisura

## Descargar dossier completo:

<https://www.barcelonayachting.fr/proto-37-aluminium-chantier-pouvreau>

Visitas disponibles todos los días con cita previa, directamente con el propietario

#Proto37 #Pouvreau #Sillage1130 #VeleroAluminio #BlueWaterCruiser #GranViaje #VidaABordo #BarcoEnVenta #YachtBroker #BarcelonaYachting #NavegacionOceanica #OceanCruising #SailingLife #SailAway #BarcoUsado #YachtingLife #AdventureReady

## Ciáusula de exención de responsabilidad

La Sociedad publica la información de esta embarcación de buena fe, pero no puede garantizar ni asegurar la exactitud de estos datos.

## General information

|            |          |
|------------|----------|
| Make:      | Pouvreau |
| Model:     | PROTO 37 |
| Year:      | 1980     |
| Condition: | Used     |

## Engine

|              |  |
|--------------|--|
| Engine:      | Perkins Prima M80T Turbo Diesel 50 CV, 80 hp |
| Engine type: |  |
| Fuel type:   | Diesel                                       |

## Measurements

|         |                   |
|---------|-------------------|
| Length: | 11.3 m (37.07 ft) |
| Beam:   | 3.58 m (11.75 ft) |
| Deep:   | 2 m (6.56 ft)     |

## Accommodation

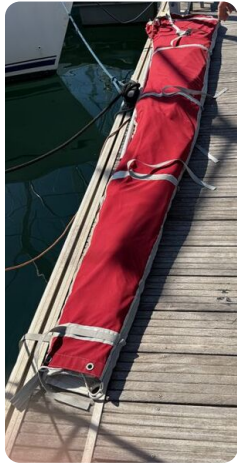
|         |   |
|---------|---|
| Cabins: | 0 |
| Berths: | 0 |

## Images

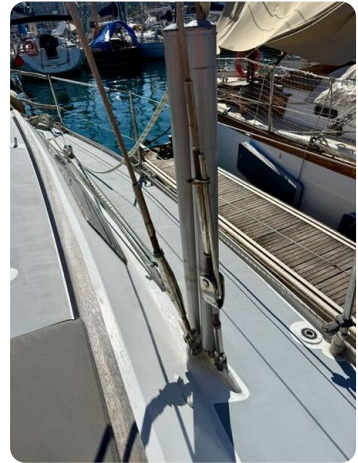
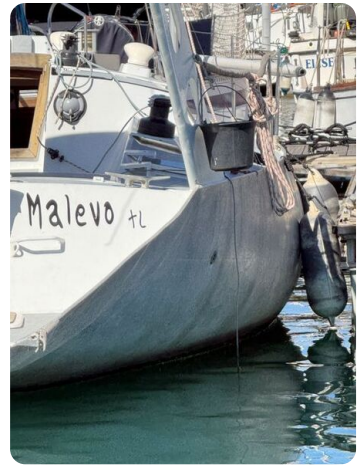
---

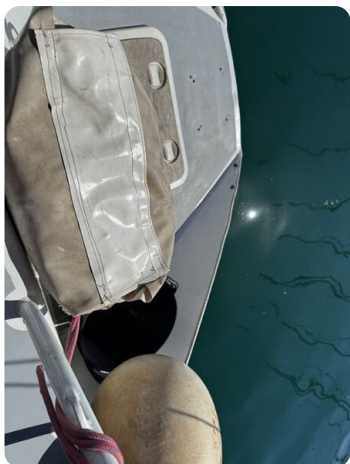




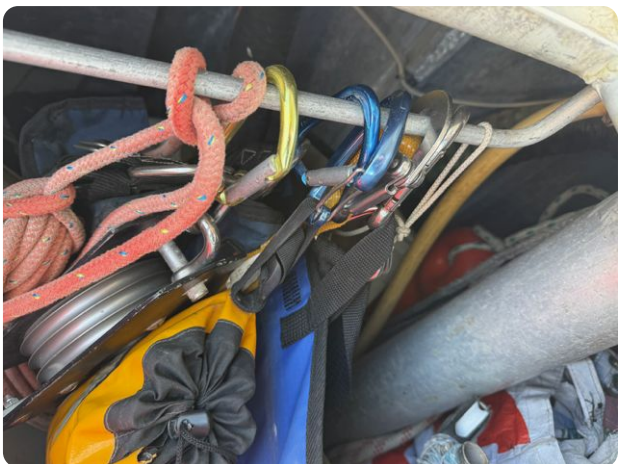
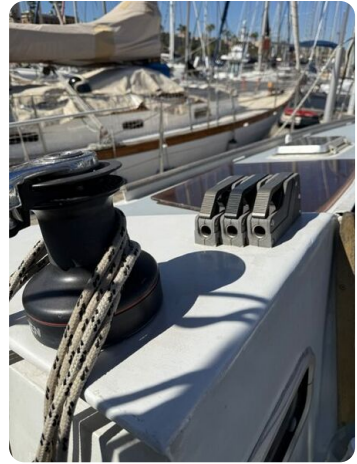




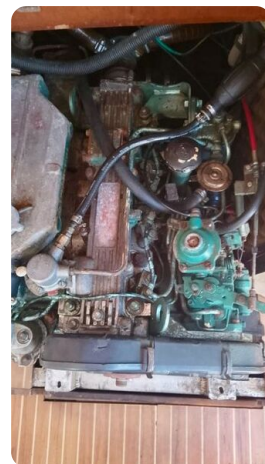
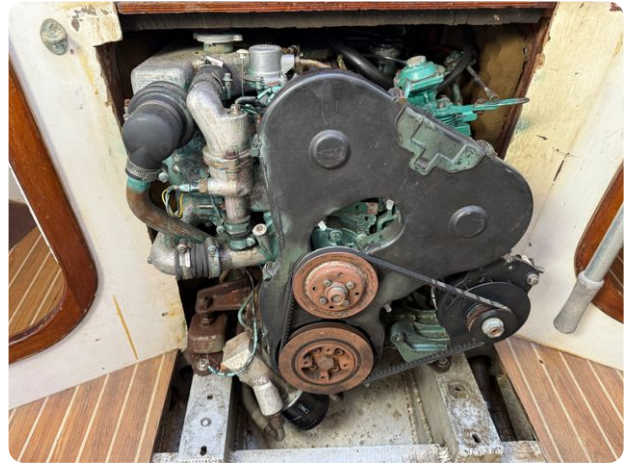


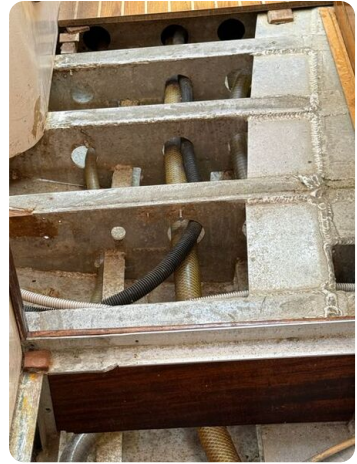












**Barcelona Yachting**

Port Olímpic - Local 14

08005 Barcelona

Spain

Phone: +34 637 510 716

<https://www.barcelonayachting.com/>

