

# Schippersvlet 450

€25 • Leiden (NL) Netherlands • Used • 1900

## Presented by

Jeroen Bolweg

**BOOTVEILING.COM**

Rubberstraat 9  
1411 AL NAARDEN  
Netherlands



## Details

Make:	Schippersvlet
Model:	450
Year:	1900
Condition:	Used
Engine type:	
Length:	4.5 m (14.76 ft)
Beam:	1.5 m (4.92 ft)
Cabins:	0
Berths:	0



BOOTVEILING.CO  
M



7zea.com

# Description

EN  
Schippersvlet 450 now in online auction. Anyone can bid until July 8, 2024

Skipper sloop of steel equipped with outboard motor, 4 hp Tomos, operation unknown

Interior number: 44

## MUNICIPAL AUCTION

Boat auction auctions boats that have not been collected on behalf of the municipality of Leiden.

## PLEASE NOTE

- The operation of the motor is unknown
- The sizes given are approximate sizes
- There are no keys to the boat
- The year of construction is unknown and fictitious
- There is NO boat crane or trailer ramp at the storage where you pick up the boat
- We advise you to use the viewing day to inspect the boat properly

## IMPORTANT DATES

- Online auction: Monday, July 8, 2024 from 20:00 hours
- Collection day: Saturday July 13, 2024 between 09:00 and 11:00 hrs.
- Deviation from the pickup schedule is not possible.

NL  
Schippersvlet 450 nu in de online veiling. Iedereen kan meebieden tot 8 juli 2024

Schippersvlet van staal voorzien van buitenboordmotor, 4 pk Tomos, werking onbekend

Internnummer: 44

## GEMEENTEN VEILING

Bootveiling veilt in opdracht van de gemeente Leiden boten die niet zijn opgehaald.

## LET OP

- De werking van de motor is onbekend
- De opgegeven maten zijn circa maten
- Er zijn geen sleutels van de boot aanwezig
- Het bouwjaar is onbekend en fictief ingesteld
- Er is bij de opslag waar u de boot ophaalt GEEN botenkraan of trailerhelling aanwezig

- Wij adviseren u gebruik te maken van de kijkdag om de boot goed te inspecteren

## BELANGRIJKE DATA

- Online veiling: maandag 8 Juli 2024 vanaf 20:00 uur
- Ophaaldag: zaterdag 13 Juli 2024 tussen 09:00 en 11:00 uur
- Afwijking van het afhaalschema is niet mogelijk.

DE  
Schippersvlet 450 jetzt in Online-Auktion. Jeder kann bis zum 8. Juli 2024 bieten

Stahlkahn mit Außenbordmotor, 4 PS Tomos, Betrieb unbekannt

Innennummer: 44

## STÄDTISCHE VERSTEIGERUNG

Die Bootsversteigerung versteigert Boote, die nicht im Auftrag der Gemeinde Leiden abgeholt wurden.

## BITTE BEACHTEN

- Die Funktionsweise des Motors ist unbekannt
- Die angegebenen Größen sind ungefähre Größen
- Es gibt keine Schlüssel zum Boot
- Das Baujahr ist unbekannt und fiktiv
- Es gibt KEINEN Bootskran und KEINE Trailerrampe am Lager, wo Sie das Boot abholen.
- Wir empfehlen Ihnen, den Besichtigungstag zu nutzen, um das Boot genau zu inspizieren.

## WICHTIGE TERMINE

- Online-Auktion: Montag, 8. Juli 2024 ab 20:00 Uhr
- Abholtag: Samstag, 13. Juli 2024 zwischen 09:00 und 11:00 Uhr
- Eine Abweichung von den Abholterminen ist nicht möglich.

FR  
Le Schippersvlet 450 est désormais mis aux enchères en ligne. Tout le monde peut enchérir jusqu'au 8 juillet 2024

Barque de skipper en acier équipée d'un moteur hors-bord Tomos de 4 CV, fonctionnement inconnu

Numéro intérieur : 44

## VENTE AUX ENCHÈRES MUNICIPALE

La vente aux enchères de bateaux met en vente les bateaux

qui n'ont pas été collectés pour le compte de la municipalité de Leiden.

#### ATTENTION

- Le fonctionnement du moteur est inconnu
- Les tailles indiquées sont des tailles approximatives
- Il n'y a pas de clés pour le bateau
- L'année de construction est inconnue et fictive.
- Il n'y a pas de grue ni de rampe d'accès à la remorque à l'entrepôt où vous récupérez le bateau.
- Nous vous conseillons de profiter de la journée de visite pour inspecter le bateau correctement.

#### DATES IMPORTANTES

- Vente aux enchères en ligne : lundi 8 juillet 2024 à partir de 20h00
- Jour d'enlèvement : samedi 13 juillet 2024 entre 9h00 et 11h00
- Il n'est pas possible de s'écarter de l'horaire d'enlèvement.

#### General information

Make:	Schippersvlet
Model:	450
Year:	1900
Condition:	Used
Engine type:	

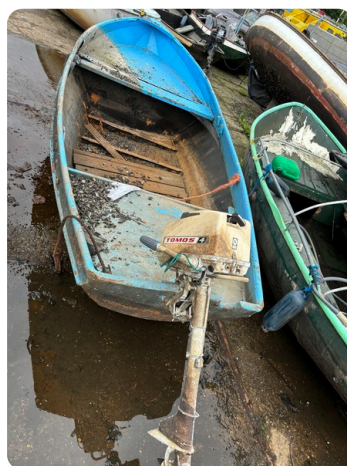
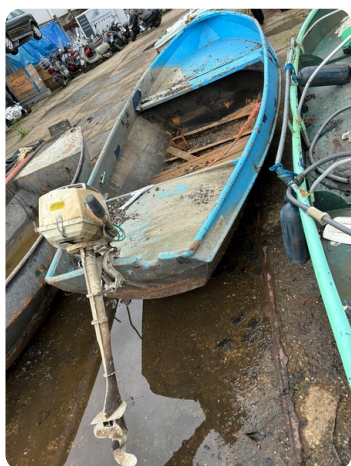
#### Measurements

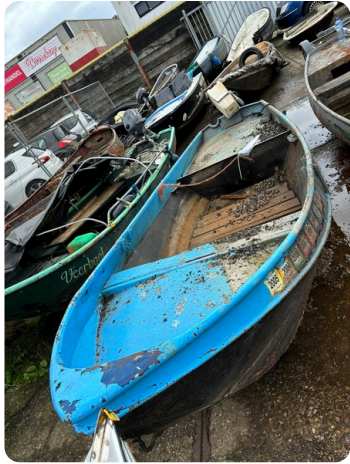
Length:	4.5 m (14.76 ft)
Beam:	1.5 m (4.92 ft)
Deep:	0.4 m (1.31 ft)

#### Accommodation

Cabins:	0
Berths:	0

## Images





**BOOTVEILING.COM**

Rubberstraat 9  
1411 AL NAARDEN  
Netherlands

<https://www.bootveiling.com>

