

# Wagrawerft Lübeck Ewer

€69,000 • Norddeutschland Germany • Used • 1925

## Presented by

Jan Spengler  
Phone: +49 4101 5155566

**Michael Schmidt &  
Partner Yachthandels  
GmbH**

Rübekamp 5  
25421 Pinneberg  
Germany



Michael Schmidt & Partner  
International Yachtbrokers

## Details

Make:	Wagrawerft Lübeck
Model:	Ewer
Year:	1925
Condition:	Used
Engine:	Cummins, 200 hp
Engine type:	
Fuel type:	Diesel
Fuel tank:	2700 l (713.27 gal)
Length:	17.79 m (58.37 ft)
Beam:	4.4 m (14.44 ft)
Cabins:	0
Berths:	0



Michael Schmidt &  
Partner Yachthandels  
GmbH



7zea.com

# Description

---

## EN

The Flinthörn was planned in 1925 as a seaworthy ewer with a flat bottom, but was initially used as a bunker boat. From 1984 to 1987, it was restored to its original state with a traditional rig.

It is a steel yacht!

Excellent also suitable for shallow waters, the draught is variable from 1.60m to 2.00m!

Esclusivamente on offer at Michael Schmidt & Partner. Central Agent! Detailed questions are welcome. Talk to us, we have visited this yacht for you. More photos, headroom and bunk lengths on request!

Navigation equipment:  
AIS, Display, DSC vhf, MeteoFax, Mast repeaters.

Staging and technical:  
Water pressure pump, 6 Batteries, Anchor Chain Washdown, Gangway, Shorepower connector, Manual Windlass, Gang Board, Tender, Teak Deckhouse.

Domestic Facilities onboard:  
Intrusion Alarm, Warm Water System, Waste Water Plant, 12V Outlets, 220V Outlets, Portable Toilet, Electric Toilet.

Security equipment:  
Barometer.

Entertainment:  
2 Speakers (Panasonic SA-PM250), Personal computer, Radio AM/FM, Hi-Fi (Panasonic SA-PM250).

Kitchen and appliances:  
Galley, Burner (5-flammiger Gasherd La Germania), Mechanical Refrigerator, Coffee Machine, Ceramic hot plate.

IT  
La Flinthörn fu progettata nel 1925 come una nave navigabile con fondo piatto, ma inizialmente fu utilizzata come barca bunker. Dal 1984 al 1987, fu restaurata allo stato originale con un impianto tradizionale.

È uno yacht d'acciaio!

Eccellente, adatta anche per acque basse, il pescaggio varia da 1,60 m a 2,00 m!

Offerta esclusivamente da Michael Schmidt & Partner. Agente Centrale! Domande dettagliate sono ben accette. Parla con noi, abbiamo visitato questo yacht per te. Altre foto, spazio per la testa e lunghezze a castello su richiesta!

Strumentazione elettronica di navigazione:  
AIS, Display, DSC vhf, MeteoFax, Ripetitori all'albero.

Allestimento tecnico e di coperta:  
Autoclave, 6 Batterie, Lavaggio catena, Passerella, Presa 220V banchina, Salpa Ancore Manuale, Scala reale, Tender, Tuga in teak.

Dotazioni domestiche di bordo:  
Antifurto, Boiler, Impianto acque nere, Prese interne 12v, Prese interne 220v, WC chimico, WC marino elettrico.

Dotazioni di sicurezza:  
Barometro.

## Intrattenimento:

2 Altoparlanti (Panasonic SA-PM250), Personal computer, Radio AM/FM, Stereo (Panasonic SA-PM250).

## Cucina ed elettrodomestici:

Cucina, Fornello (5-flammiger Gasherd La Germania), Frigorifero meccanico, Macchina caffè, Piastra in vetroceramica.

## FR

Le Flinthörn a été prévu en 1925 comme une aiguère navigable à fond plat, mais a d'abord été utilisé comme bateau de soute. De 1984 à 1987, il a été restauré à son état d'origine avec un gréement traditionnel.

C'est un yacht en acier !

Excellent, aussi adapté aux eaux peu profondes, le tirant d'eau varie de 1,60 m à 2,00 m !

Exclusivement proposé chez Michael Schmidt & Partner. Agent central ! Toutes les questions détaillées sont les bienvenues. Parle-nous, nous avons visité ce yacht pour toi. Plus de photos, de hauteur de tête et de longueurs de superposés sur demande !

Equipement électronique de navigation:  
AIS, Moniteur, DSC VHF, MeteoFax, Jumbo.

Equipement de pont:  
Eau sous pression, 6 Batteries, Lavage de chaîne, Passerelle, Prise de quai, Guindeau manuel, Echelle de coupée, Annexe, Pont en teck.

Equipement intérieur:  
Alarme intrusion, Ballon d'eau chaude, Cuve à eaux noires, Prises intérieures 12v, Prises intérieures 220v, Toilettes chimiques, Toilettes électriques.

Equipement de sécurité:  
Baromètre.

Divers:  
2 Haut-parleurs (Panasonic SA-PM250), Ordinateur, Radio AM/FM, Hi-Fi (Panasonic SA-PM250).

Equipement de confort:  
Cuisine, Cuisinière (5-flammiger Gasherd La Germania), Groupe froid, Machine à café, Plaque vitrocéramique.

## DE

Die Flinthörn wurde 1925 als seegängiger Ewer mit Plattboden geplant, zunächst aber als Bunkerboot genutzt. 1984-1987 erfolgte der Rückbau zum ursprünglichen Zustand mit traditionellem Rigg.

Es handelt sich um eine Stahlyacht!

Hervorragend auch für niedrige Gewässer geeignet, der Tiefgang ist variabel von 1,60m bis 2,00m!

Exklusiv im Angebot bei Michael Schmidt & Partner. Central Agent! Detailfragen sind herzlich willkommen. Sprechen Sie uns an, wir haben diese Yacht für Sie besichtigt. Weitere Fotos, Stehhöhen und Kojenlängen auf Anfrage!

Navigation elektronische Instrumentation:  
AIS, Display, DSC UKW, Navtex Empfänger, Maxi-Displays am Mast.

#### Deck und technische Ausrüstung:

Druckwasserpumpe, 6 Batterien, Ketten-Waschanlage, Gangway, Landanschluß, manuelle Ankerwinde, Treppen zur Badeplattform, Beiboot, Kajütaufbau in Teak.

#### Anlagen an Bord:

Alarmanlage, Warmwasserbereiter, Faekalientank, 12V Steckdose, 220V Steckdose, Chemie-WC, elektrische Toilette.

#### Sicherheit:

Barometer.

#### Unterhaltung:

2 Lautsprecher (Panasonic SA-PM250), PC, Radio AM/FM, Stereoanlage (Panasonic SA-PM250).

#### Küchen-und Haushaltsgeräte:

Pantry, Herd (5-flammiger Gasherid La Germania), Kompressor Kühlschranks, Kaffeemaschine, Ceran-Kochfeld.

#### ES

El Flinthörn fue planeado en 1925 como una jarra marinera con fondo plano, pero inicialmente se utilizó como barco búnker. Entre 1984 y 1987, fue restaurado a su estado original con un aparejo tradicional.

¡Es un yate de acero!

Excelente, también adecuado para aguas poco profundas, iel calado varía entre 1,60 m y 2,00 m!

Disponible en exclusiva en Michael Schmidt & Partner. ¡Agente Central! Se aceptan preguntas detalladas. Háblanos, hemos visitado este yate por ti.

¡Más fotos, altura y literas a petición!

#### Instrumentación electrónica de navegación:

AIS, Pantalla, VHF con DSC, Meteo fax, Repetidores mástil.

#### Equipo técnico y de cubierta:

Bomba de agua dulce, 6 Baterías, Bomba de baldeo, Pasarela, Toma de 220V para el puerto, Molinete manual, Escalera real, Auxiliar, Cubierta interior en teca.

#### Enseres domesticos de abodo:

Antirrobo, Calentador, Instalación aguas negras, Tomas de 12v, Enchufes de 220v, WC químico, WC marino eléctrico.

#### Equipo de seguridad:

Barómetro.

#### Entretenimiento:

2 Altavoces (Panasonic SA-PM250), Ordenador personal, Radio AM/FM, Stereo (Panasonic SA-PM250).

#### Cocina y electrodomésticos:

Cocina, Fogón (5-flammiger Gasherid La Germania), Frigorífico mecánico, Máquina de café, Placa vitrocerámica.

#### NL

De Flinthörn was in 1925 gepland als een zeewaardige kanik met een vlakke bodem, maar werd aanvankelijk gebruikt als bunkerboot. Van 1984 tot 1987 werd het toestel met een traditioneel tuig gerestaureerd in zijn oorspronkelijke staat.

Het is een stalen jacht!

Uitstekend, ook geschikt voor ondiep water, de diepgang varieert van 1,60 m tot 2,00 m!

Exclusief aangeboden bij Michael Schmidt & Partner. Centrale Agent! Gedetailleerde vragen zijn welkom. Praat met ons, we hebben dit jacht voor je bezocht.

Meer foto's, zitruimte en slaaplengtes op verzoek!

#### Elektronische navigatie-instrumenten:

AIS, Beeldscherm, DSC marifoon, Navtex (weerschrijver), Maxi-Repeaters aan de mast.

#### Technische- en dekuitrusting:

Waterdruk systeem, 6 Accu's, Anker (ketting) spoelsysteem, Looptank, Walaansluiting 230V, Handmatige ankerlier, Gangboord, Bijboot, Teak stuurhuis.

#### Huishoudelijke apparatuur aan boord:

Inbraak alarm, Warmwater boiler, Fecaliëntank, 12V Stopcontacten, 230V Stopcontacten, Chemisch toilet, Elektrisch toilet.

#### Veiligheidsuitrusting:

Barometer.

#### Vermaak:

2 Luidsprekers (Panasonic SA-PM250), Personal computer, Radio AM/FM, Stereo (Panasonic SA-PM250).

#### Keuken & Apparatuur:

Keuken, Fornuis (5-flammiger Gasherid La Germania), Kompressor koelkast, Koffiezetapparaat, Keramische kookplaat.

#### RU

Flinthörn планировался в 1925 году как мореходный корабль с плоским дном, но изначально использовался как бункерная лодка. С 1984 по 1987 год он был восстановлен в первоначальном состоянии с традиционным оснащением.

Это стальная яхта!

Отлично подходит и для мелководья, осадка варьируется от 1,60 м до 2,00 м!

Эксклюзивно доступно в Michael Schmidt & Partner.

Центральный агент! Подробные вопросы приветствуются. Поговорите с нами, мы посетили эту яхту для вас. Больше фотографий, места для головы и длины койок по запросу!

#### Электронные навигационные приборы:

AIS, Display, DSC, МетеоФакс, тучные ретрансляторы.

#### Техническое оснащение и оснащение палубы:

Автоклав, 6 аккумуляторы, Стиральная цепях, сходни, Прямая розетка от причала, Ручная якорная лебедка, Заборный трап, Тендер, Палуба из тикового дерева.

#### Бытовое оснащение на борту:

противоугонные устройства, котлом, Установка для сточных вод, Внутренние розетки 12v, Внутренние розетки 220v, Биотуалет, Электрический морской туалет.

#### Оборудование для обеспечения безопасности:

барометр.

#### Развлечения:

2 динамиков (Panasonic SA-PM250), Персональный компьютер, Radio AM/FM, Привет-Fi (Panasonic SA-PM250).

#### Кухня и бытовые приборы:

Кухня, плитой (5-flammiger Gasherid La Germania), Холодильник механического типа, Кофеварка, Керамическая плита.

## General information

Make:	Wagrawerft Lübeck
Model:	Ewer
Year:	1925
Condition:	Used

## Engine

Engine:	Cummins, 200 hp
Engine type:	
Fuel type:	Diesel
Fuel tank:	2700 l (713.27 gal)

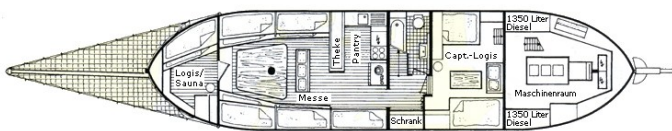
## Measurements

Length:	17.79 m (58.37 ft)
Beam:	4.4 m (14.44 ft)
Deep:	1.6 m (5.25 ft)
Weight:	60000 kg (132,275.13 lb)

## Accommodation

Cabins:	0
Berths:	0

## Images



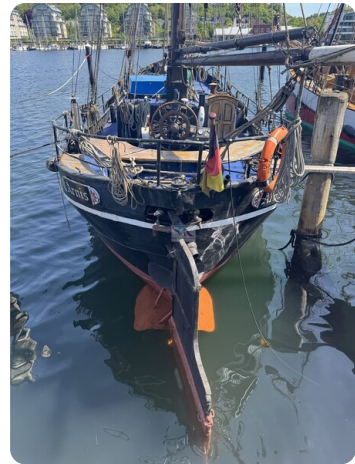
Layout



Flinthörn 4



Flinthörn 7



Flinthörn 8



Flinthörn 9



Flinthörn 75



Flinthörn 76



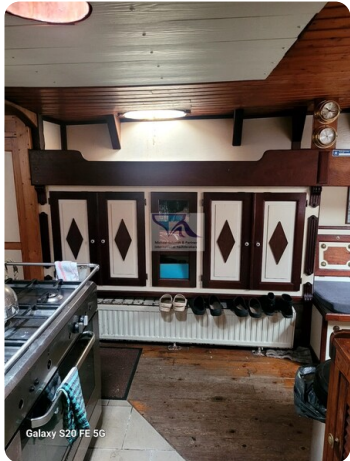
Flinthörn 77



Flinthörn 80



Flinthörn 81



Flinthörn 82



Flinthörn 83



Flinthörn 84



Flinthörn 85



Flinthörn 89



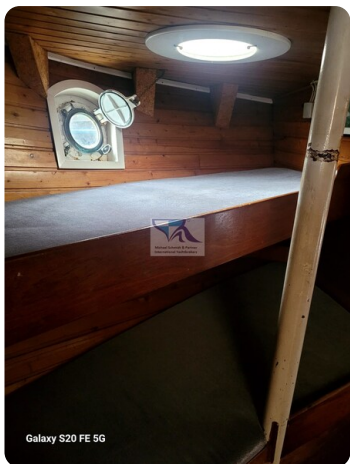
Flinthörn 90



Flinthörn 93



Flinthörn 94



Flinthörn 95



Flinthörn 103



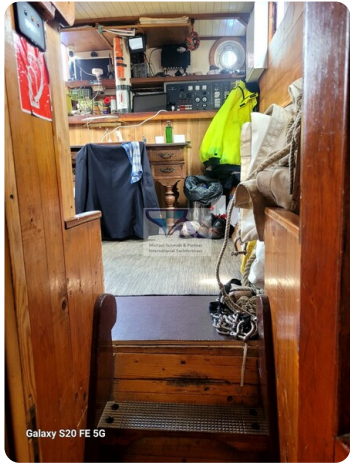
Galaxy S20 FE 5G

Flinthörn 105



Galaxy S20 FE 5G

Flinthörn 91



Galaxy S20 FE 5G

Flinthörn 106

**Michael Schmidt & Partner Yachthandels GmbH**

Rübekamp 5  
25421 Pinneberg  
Germany

Phone: +49 4101 5155566

<https://www.msp-yacht.de>



**Michael Schmidt & Partner**  
**International Yachtbrokers**